



Саундлайн Акустика НГ

Инструкция по
монтажу и
эксплуатации
панелей



Ведомость чертежей

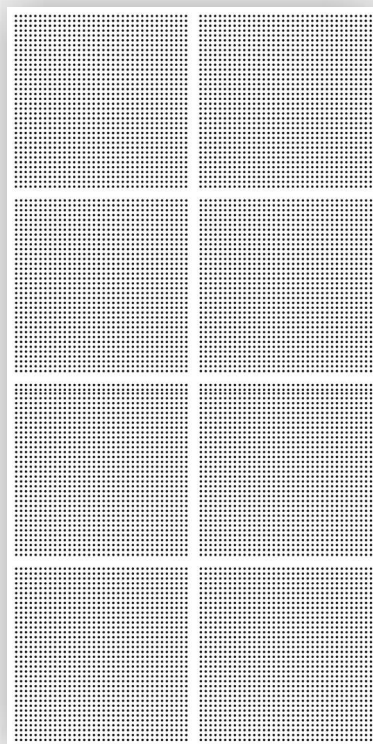
№ Листа	Название листа
1	Титульный лист
2	Содержание
3	Общие технические характеристики
4	Инструкция по эксплуатации панелей
5	Схема монтажа Саундлайн-Акустика НГ 2440x1220x8мм. Панели вертикально
6	Схема монтажа Саундлайн-Акустика НГ 2440x1220x8мм. Панели горизонтально
7	Оформление внутренних и внешних углов
8	Оформление внутренних и внешних углов больше 90°
9	Примыкание акустической облицовки к несущему основанию с зазором
10	Примыкание облицовки к несущему основанию вплотную
11	Примыкание облицовки к стеновым конструкциям
12	Монтаж панелей на стену. Продольный разрез
13	Примыкание панелей к оконному проёму
14	Примыкание панелей к дверному проёму
15	Деформационный шов, примыкание к декоративному элементу, узел скрытого монтажа двери в конструкциях акустических облицовок
16	Схема монтажа потолочной акустической системы. Вид в перспективе
17	Схема монтажа потолочной акустической системы. Плоскостные виды
18	Узлы крепления потолочной акустической системы
19	Конструкция потолочной акустической системы. Поперечный разрез
20	Деформационный шов, конструкция разноуровневого потолка в потолочной акустической системе
21	Узлы крепления каркаса
22	Ревизионный люк в потолочной акустической системе
23	Нормы расхода на м.кв. акустических облицовок
24	Нормы расхода на м.кв. акустических потолочных систем

Общие технические характеристики

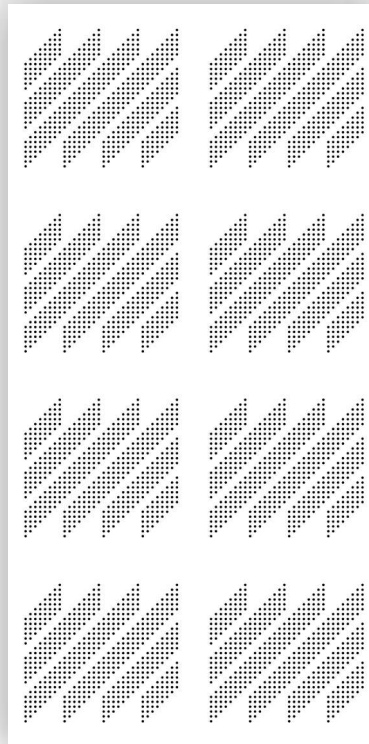
Панели акустические торговой марки «Саундлайн-Акустика НГ».

Вес акустической перфорированной панели «Саундлайн-Акустика НГ» 6,4 кг/кв.м.

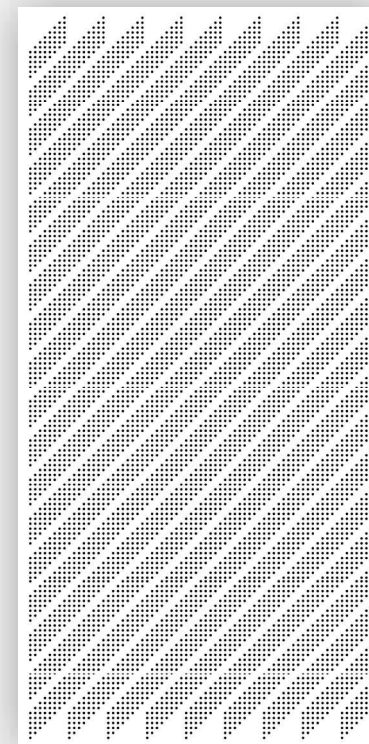
Виды панелей:



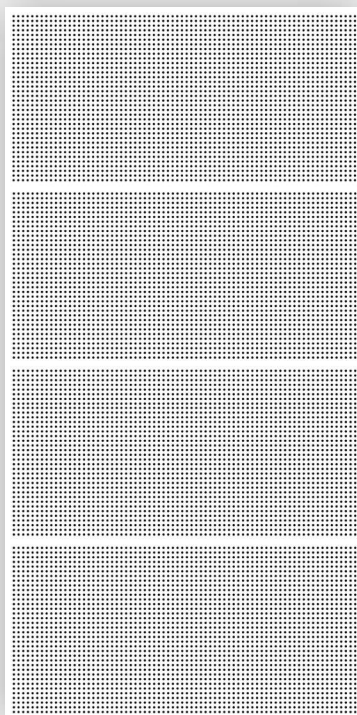
СА НГ ПоинтБлочная d8 (17,4%)
2440x1220x8 мм



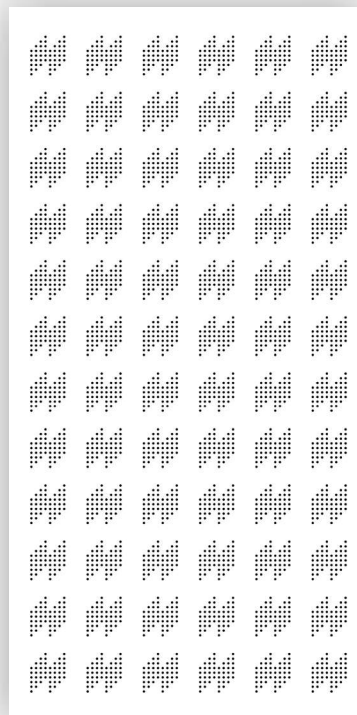
СА НГ Поинт Блочная Диагональ (7,72%)
2440x1220x8 мм



СА НГ Поинт Диагональ d8 (13,1%)
2440x1220x8 мм



СА НГ Поинт Блочная Вертикаль d8 (19,1%)
2440x1220x8 мм



СА НГ Поинт Z (5,71%)
2440x1220x8 мм



СА НГ Без Перфорации
2440x1220x8 мм

Инструкция по эксплуатации панелей

Панели акустические торговой марки «САУНДЛАЙН-АКУСТИКА НГ» производятся серийно по ТУ 23.99.19-002-28789041-2019. Панели применяются в помещениях с повышенными требованиями к огнезащите и акустике, и имеют класс пожарной опасности КМ0.

Климатические условия:

При хранении, монтаже и эксплуатации панелей «Саундлайн-Акустика НГ» должен соблюдаться температурно-влажностный режим:

- относительная влажность воздуха в помещении: 40 – 60 %;
- температура воздуха: от +12 до +24°C.

Транспортировка, хранение и использование:

Панели «Саундлайн-Акустика НГ» перевозят всеми видами транспорта в соответствии с правилами перевозки грузов, с обязательным предохранением от механических повреждений и попадания влаги. Панели транспортируют в горизонтальном положении.

Для транспортировки панелей необходима дополнительная жесткая упаковка.

Акклиматизация:

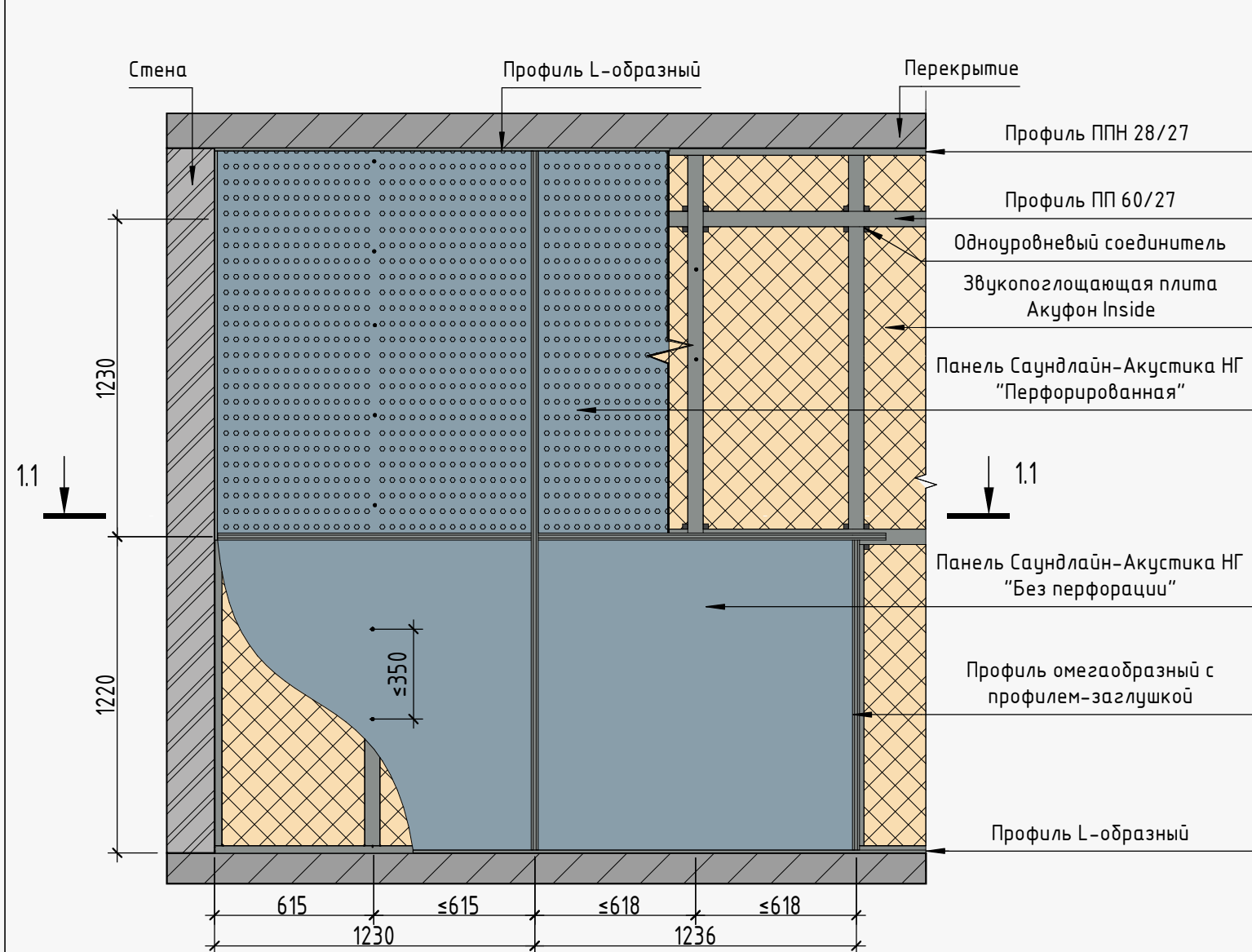
Перед монтажом панели должны быть освобождены от упаковки и должны пройти акклиматизацию в горизонтальном положении в течение не менее 4 суток в условиях, одинаковых с условиями их дальнейшей эксплуатации.

Монтаж и эксплуатация:

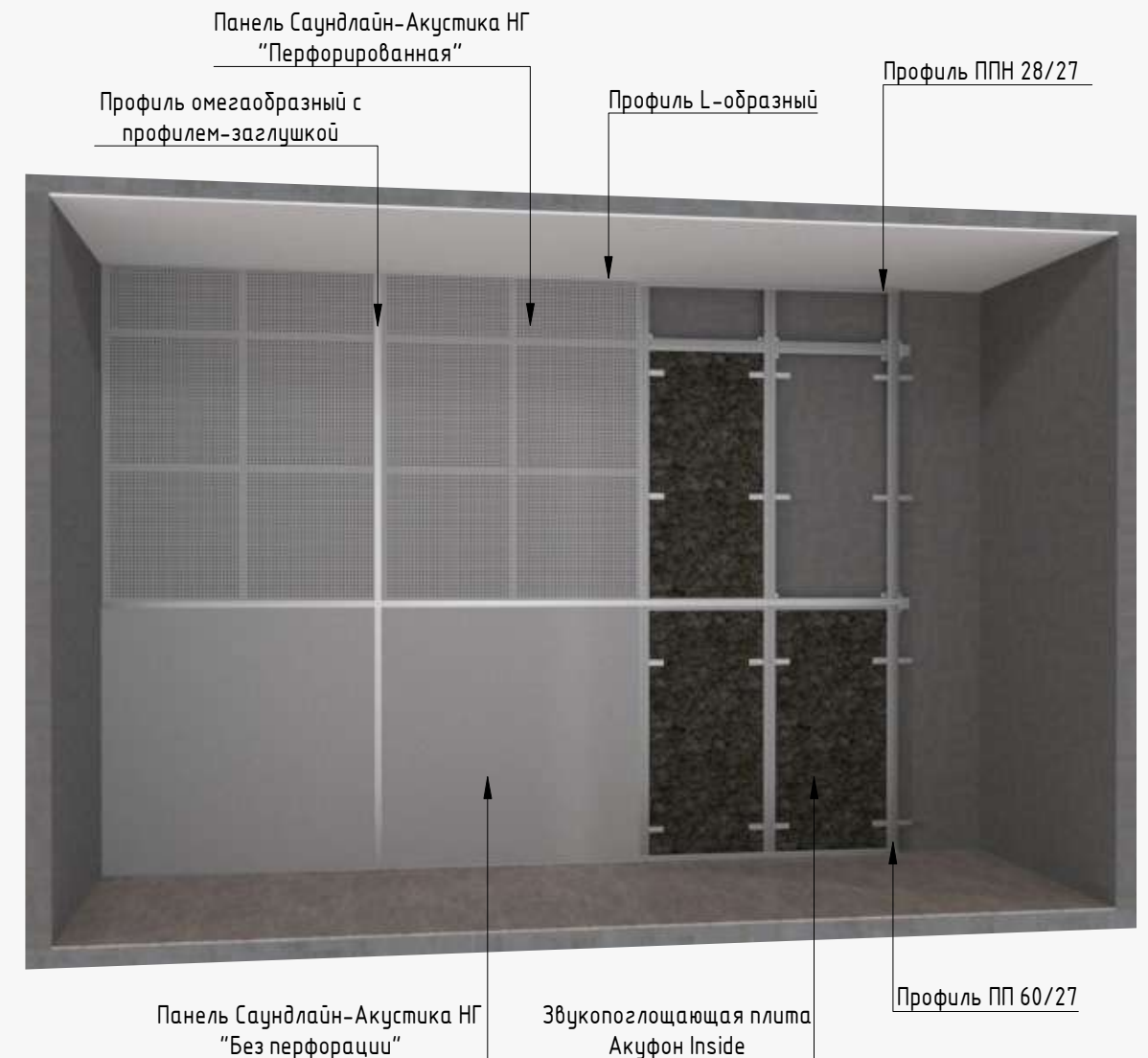
При монтаже и эксплуатации панелей «Саундлайн-Акустика НГ» должны соблюдаться климатические условия п.1 настоящей инструкции.

1. Монтаж панелей производится на металлический каркас в соответствии с монтажной схемой производителя.
2. Крепление панелей к металлическому каркасу осуществляется при помощи саморезов 4,2x25 мм с предварительной рассверловкой отверстия в панели.
3. Для подрезки панелей используется высокооборотистая циркулярная пила или электролобзик с универсальной пилкой с мелкими зубьями.
4. Уход за панелями осуществляется при помощи пылесоса с щеткой или влажной тряпки.
5. Поврежденные панели легко демонтировать. Для демонтажа поврежденной панели, необходимо демонтировать металлический декоративный профиль, который удерживает панель по торцам. Поврежденную панель заменить и закрепить декоративным профилем. Небольшие повреждения (царапины, сколы и т.д.) возможно восстановить локально при помощи шпаклёвки и краски.

Схема монтажа Саундлайн-Акустика НГ 2440x1220x8мм. Панели вертикально



Вид в перспективе



Разрез 1.1-1.1

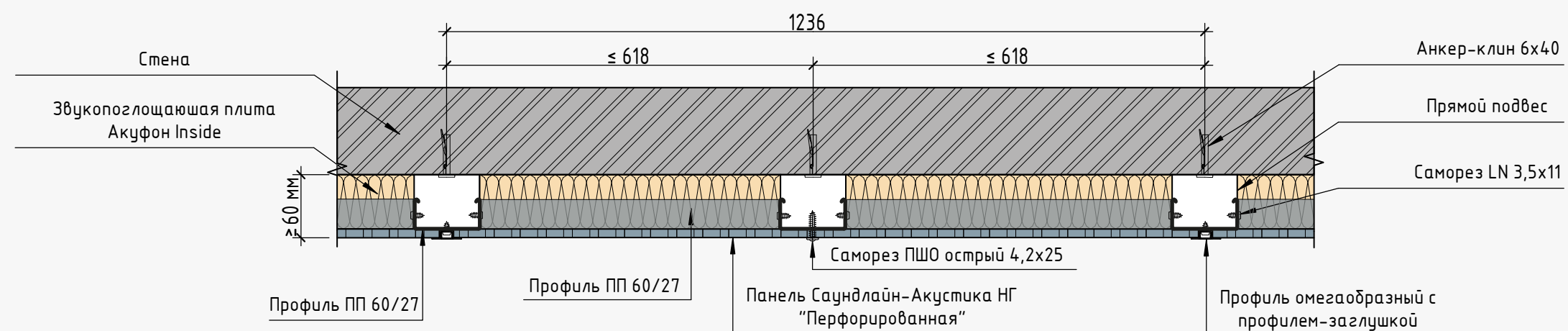
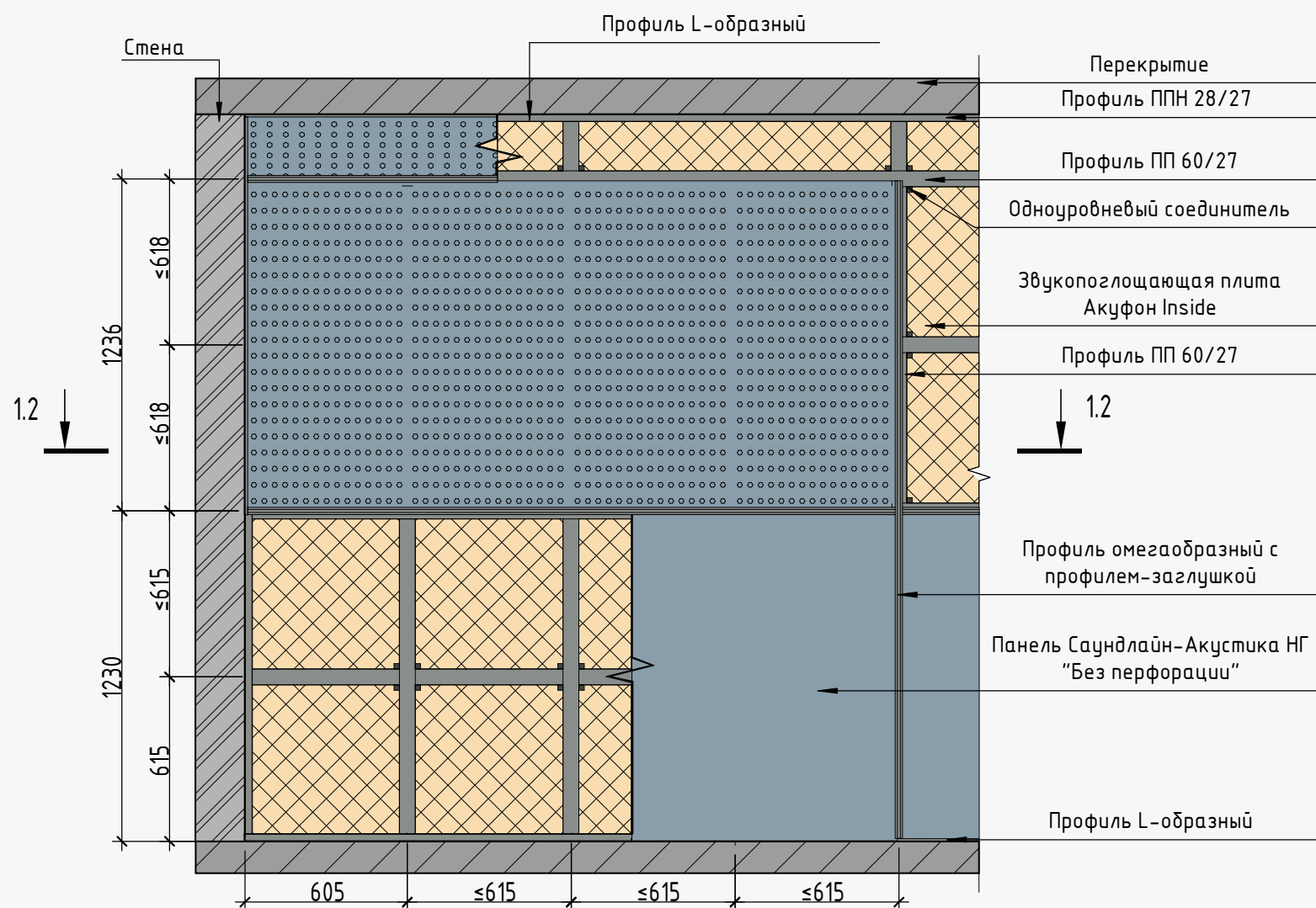
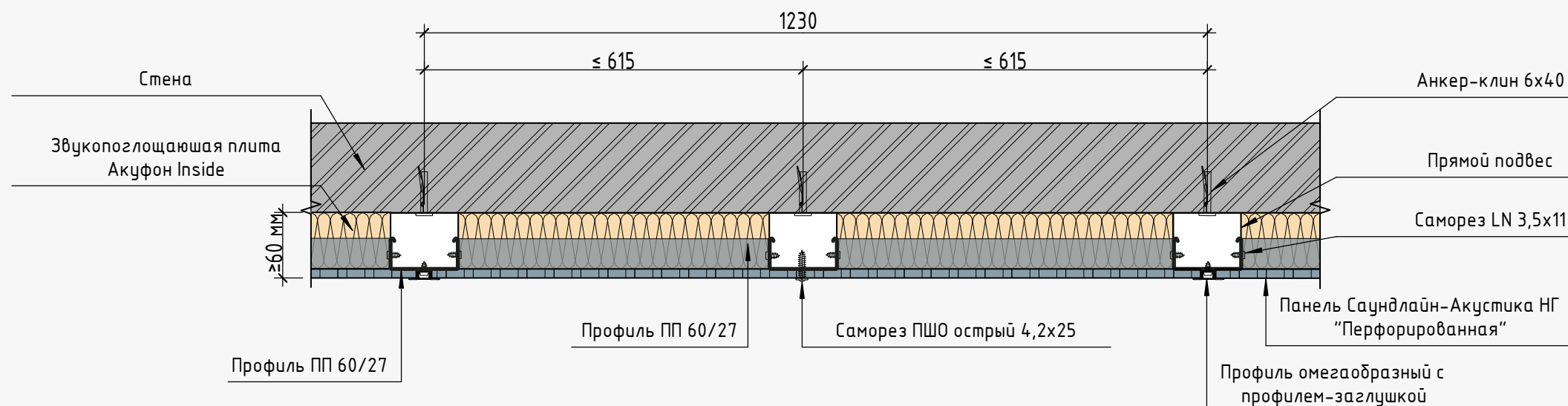


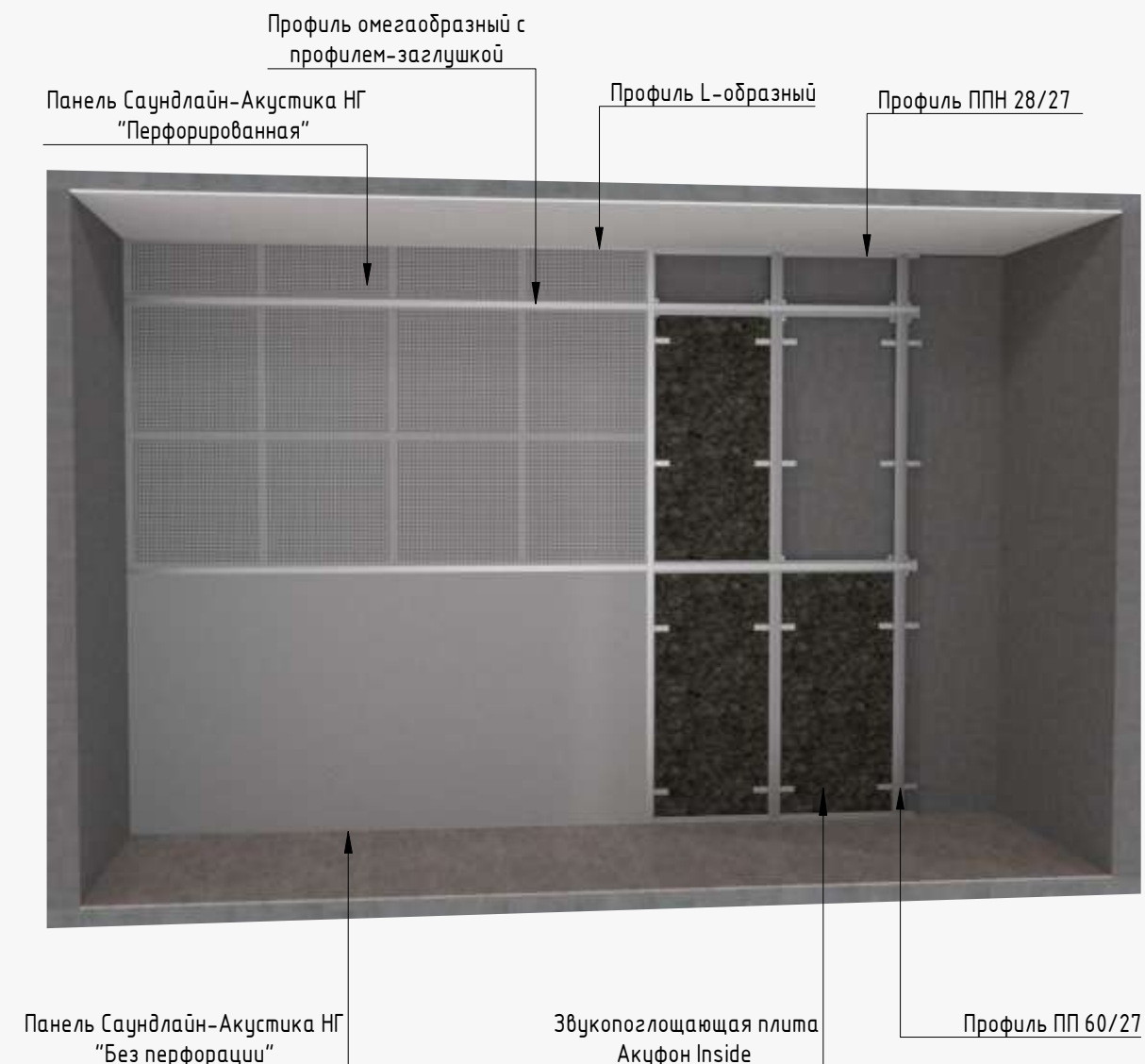
Схема монтажа Саундлайн-Акустика НГ 2440x1220x8мм. Панели горизонтально



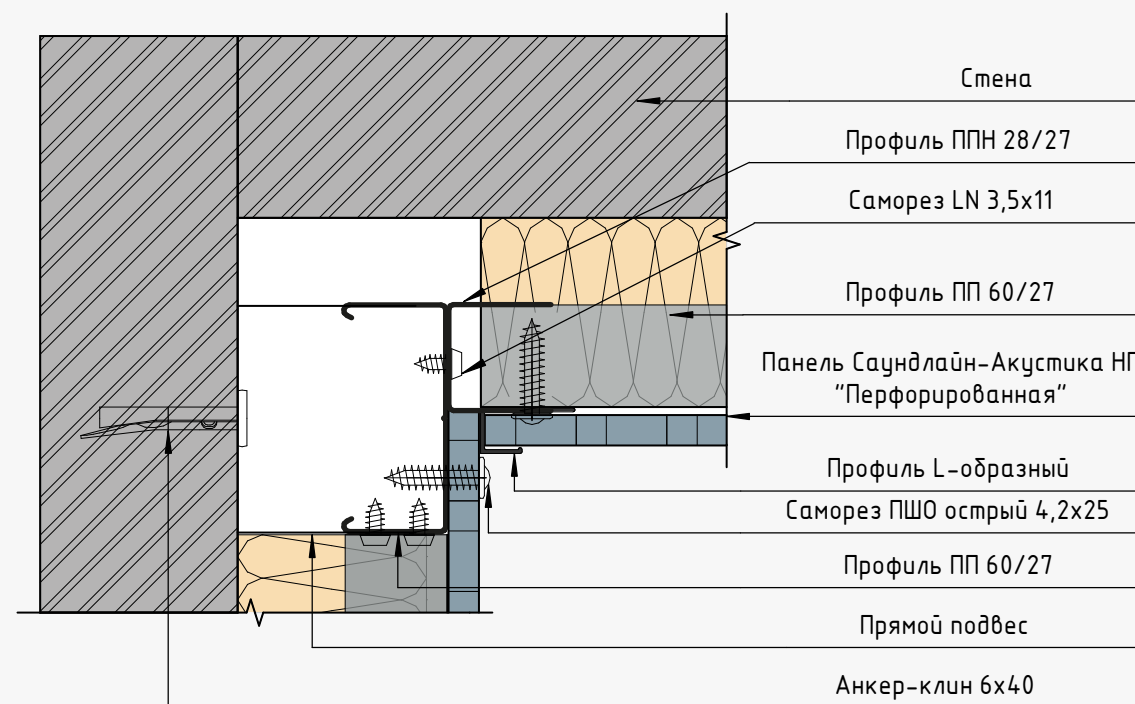
Разрез 1.2-1.2



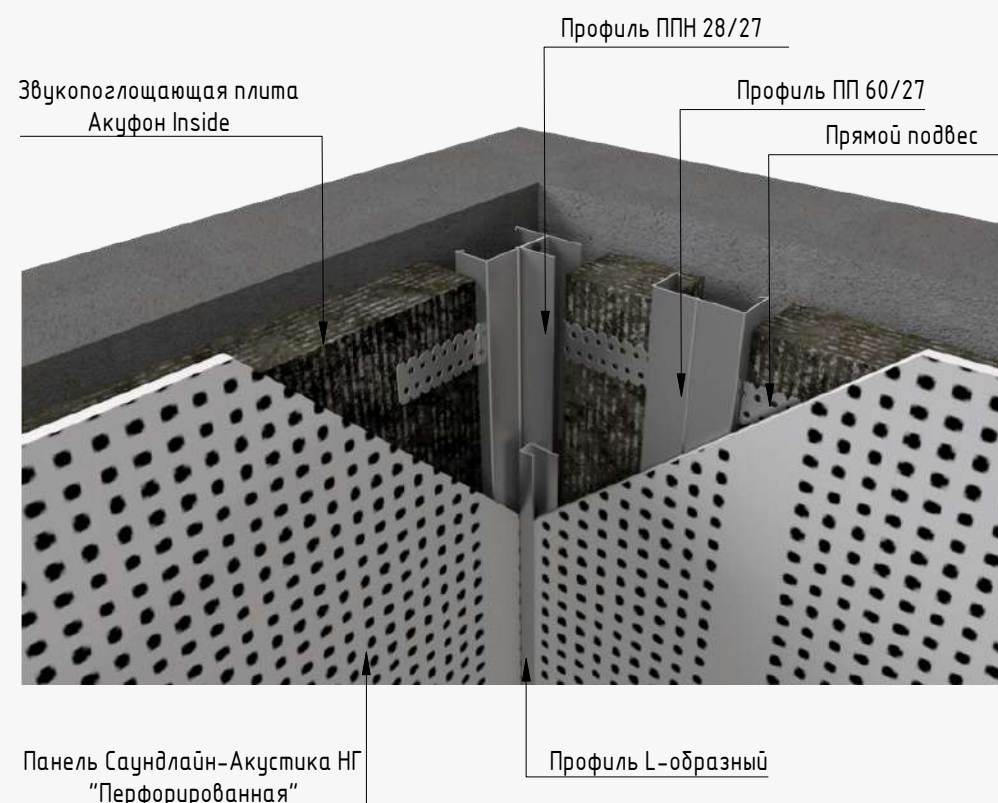
Вид в перспективе



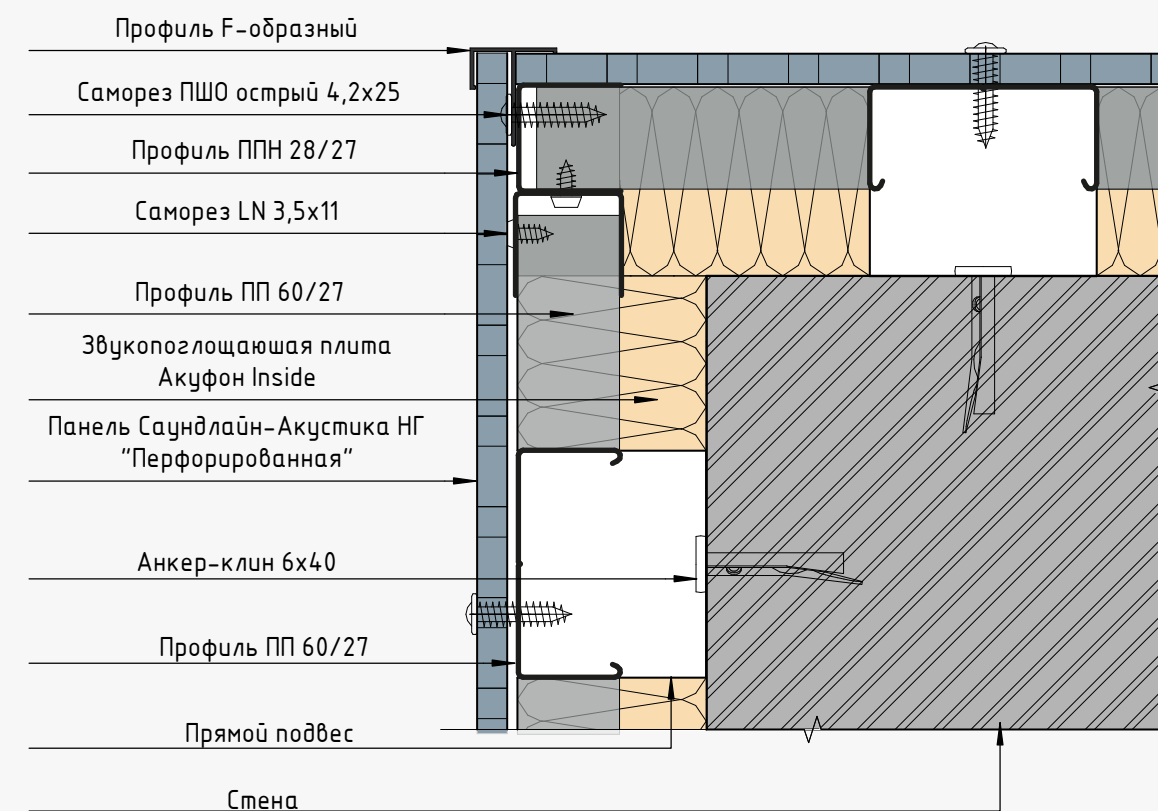
Оформление внутреннего угла



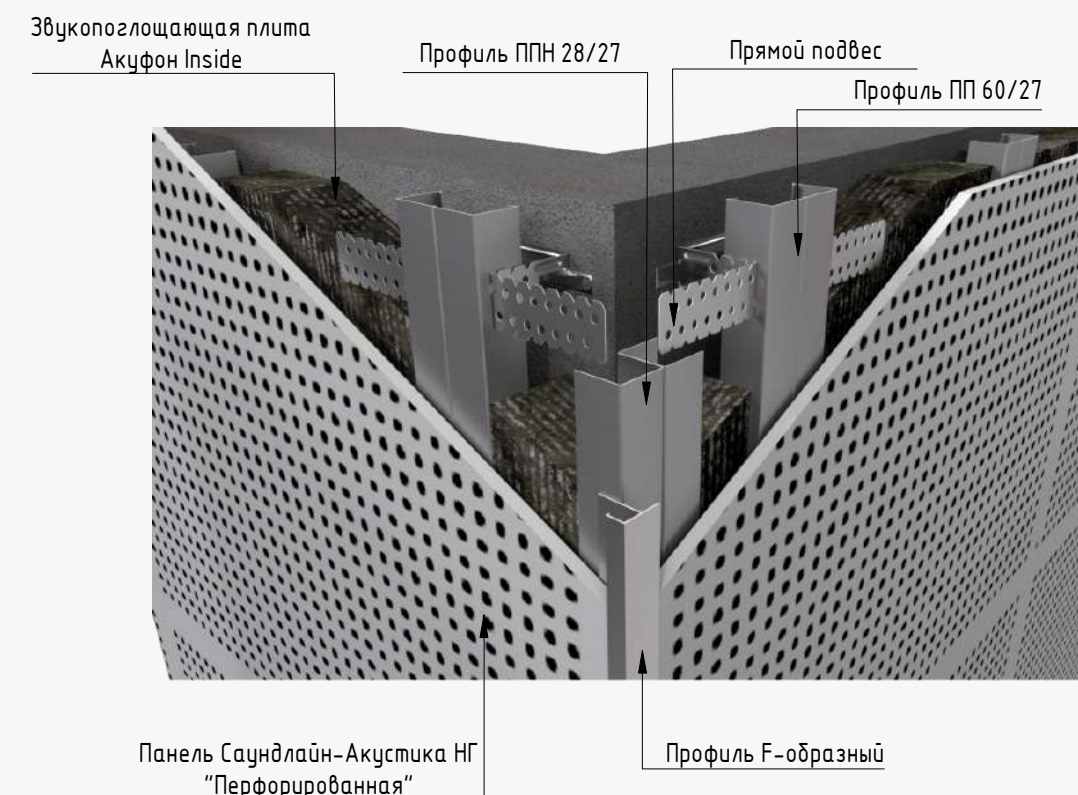
Вид внутреннего угла в перспективе



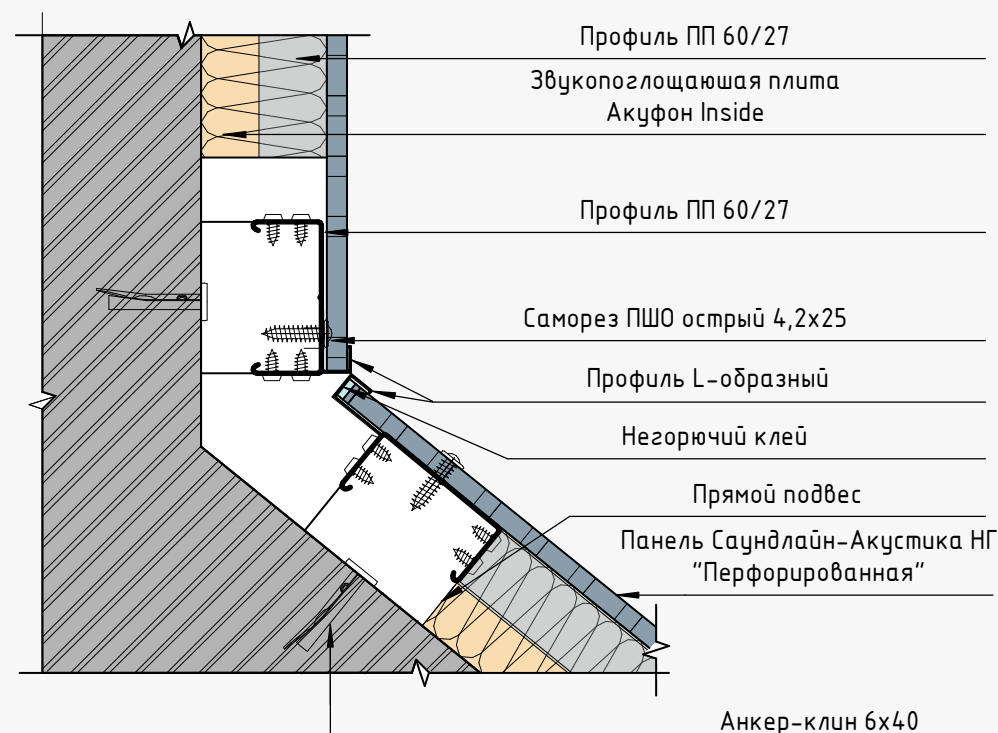
Оформление внешнего угла



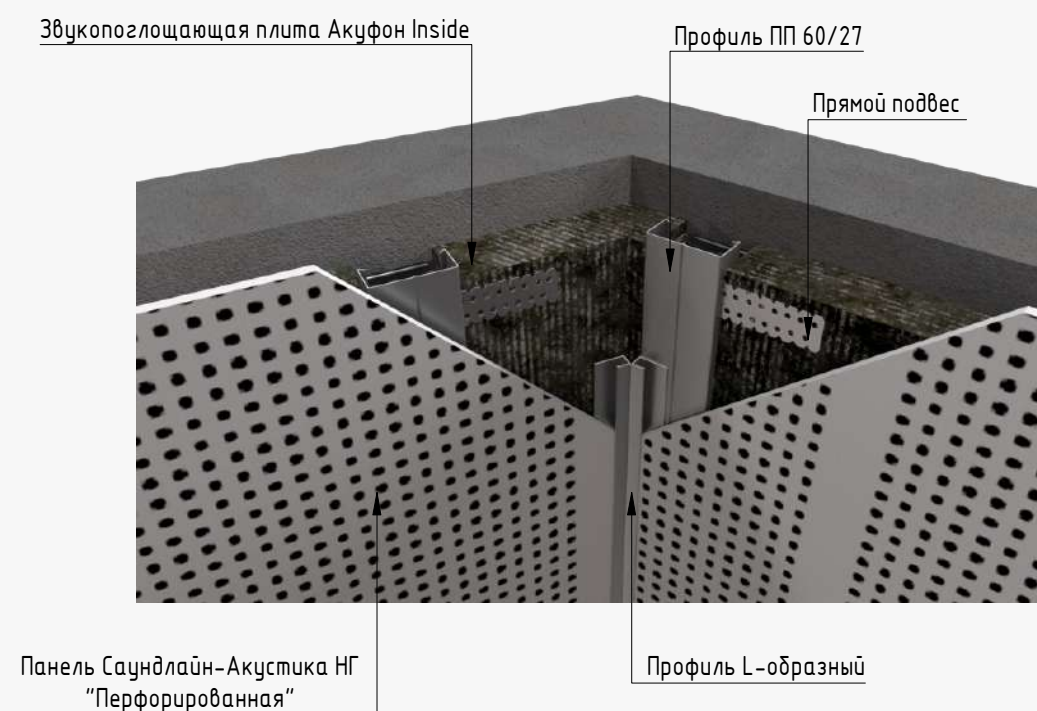
Вид внешнего угла в перспективе



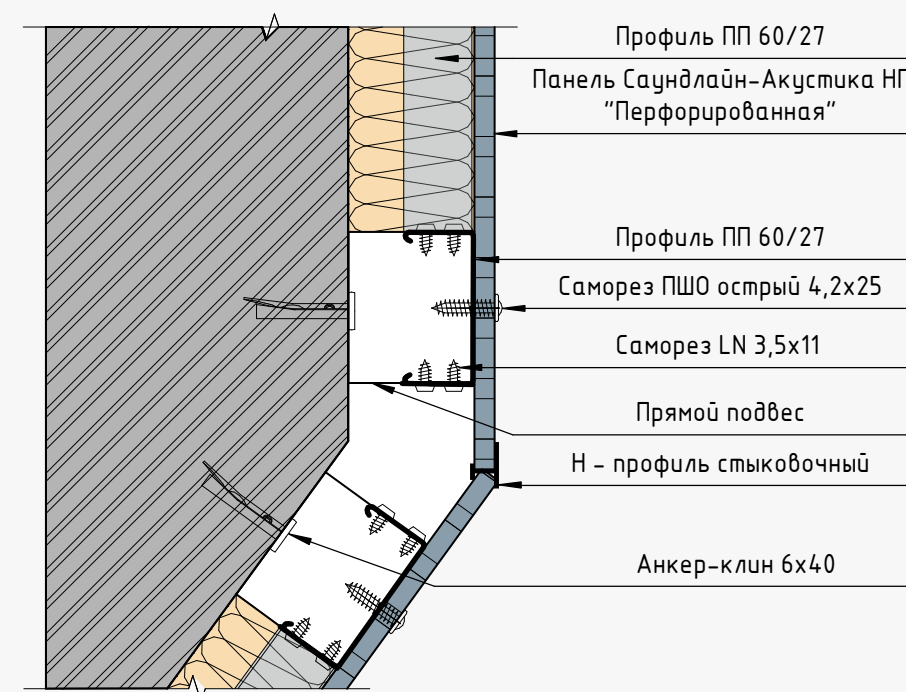
Оформление внутреннего угла >90°



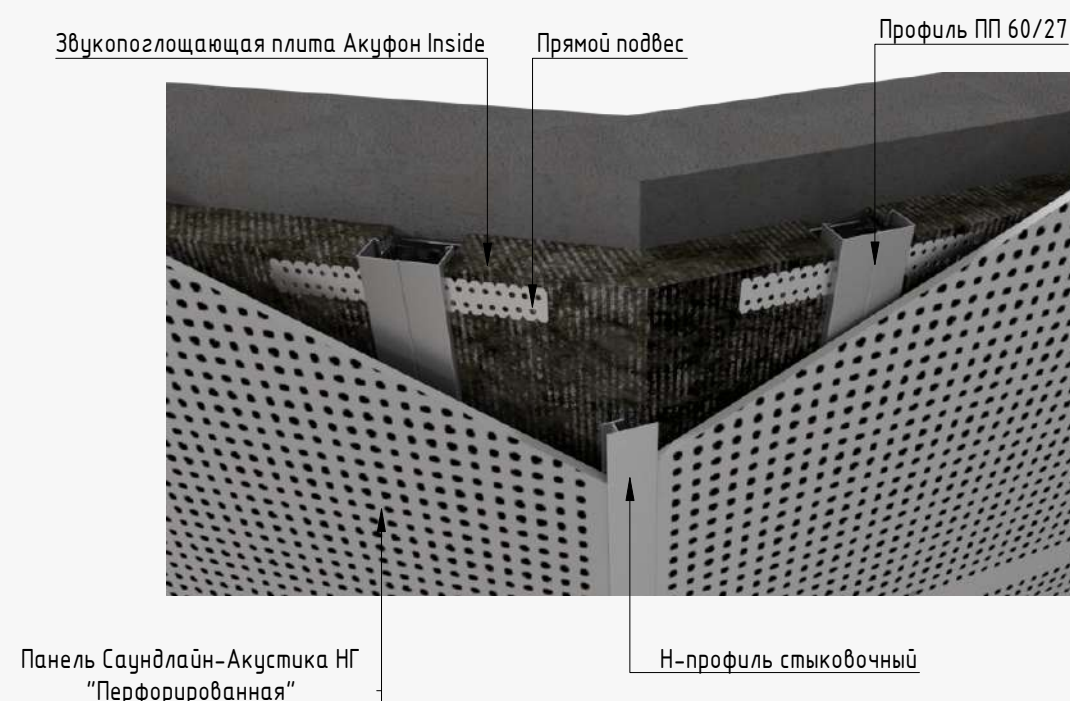
Вид внутреннего угла в перспективе



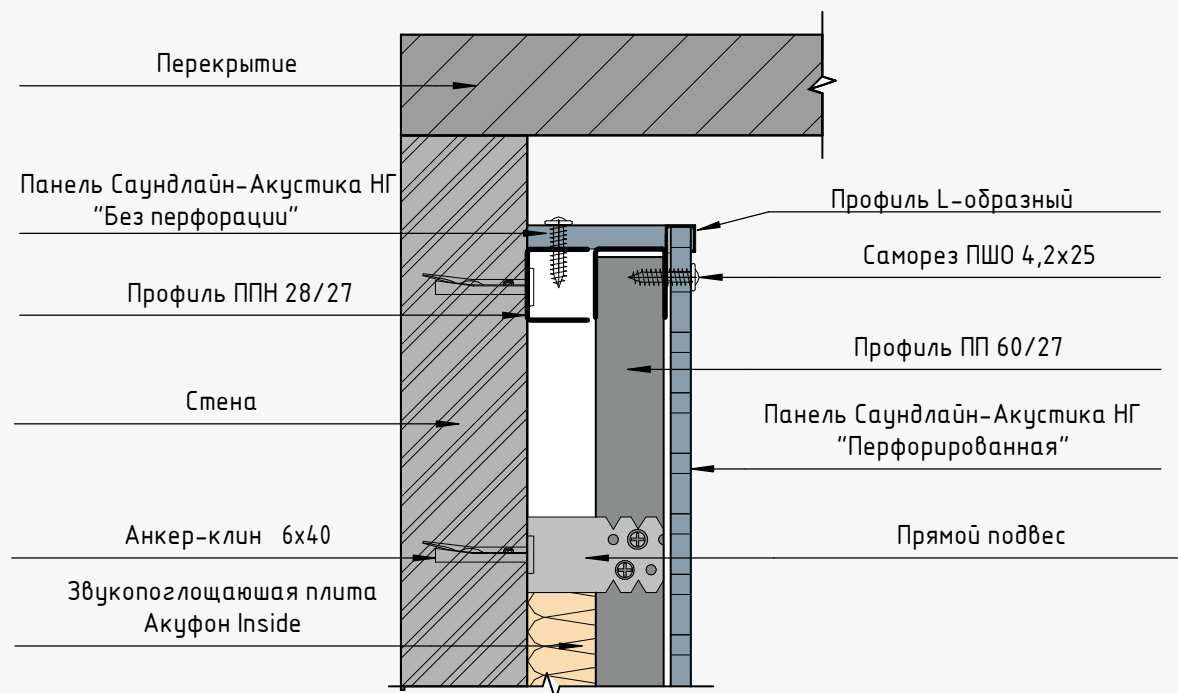
Оформление внешнего угла >90°



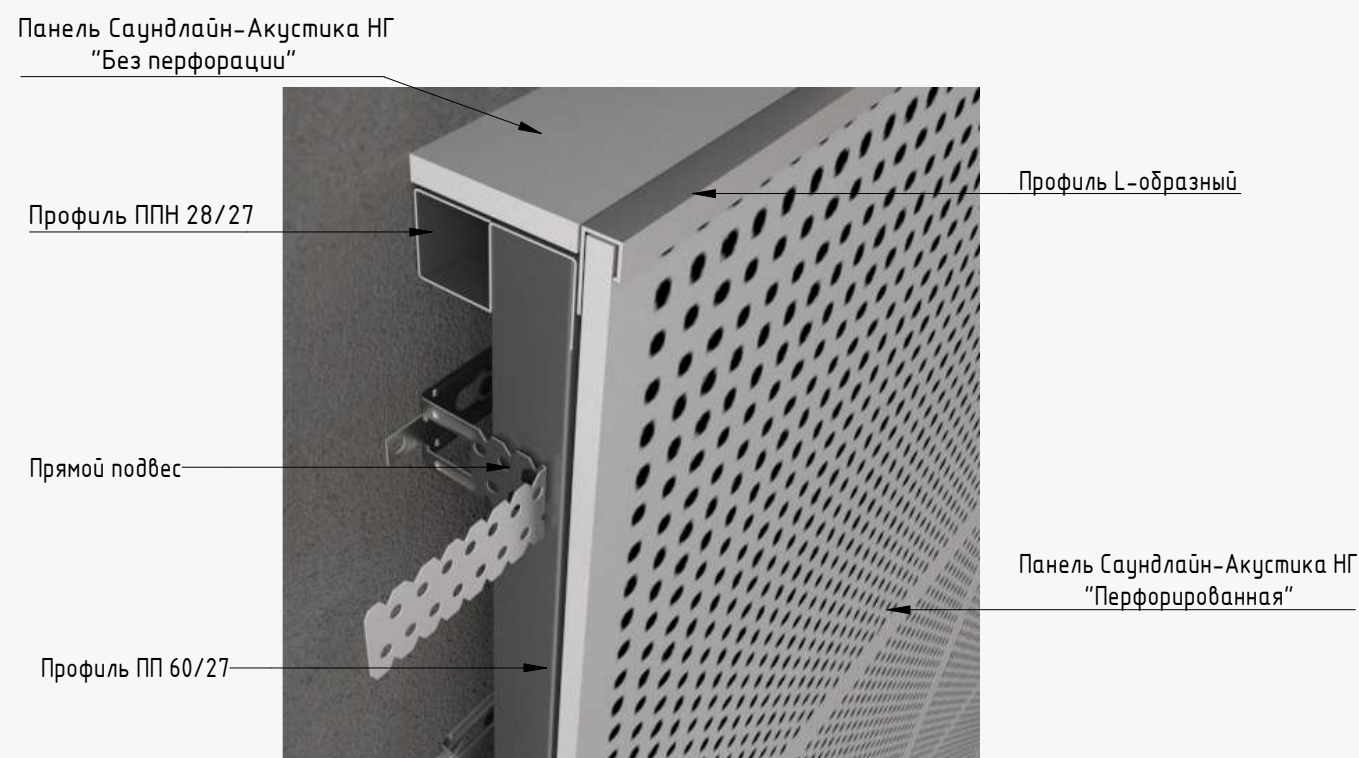
Вид внешнего угла в перспективе



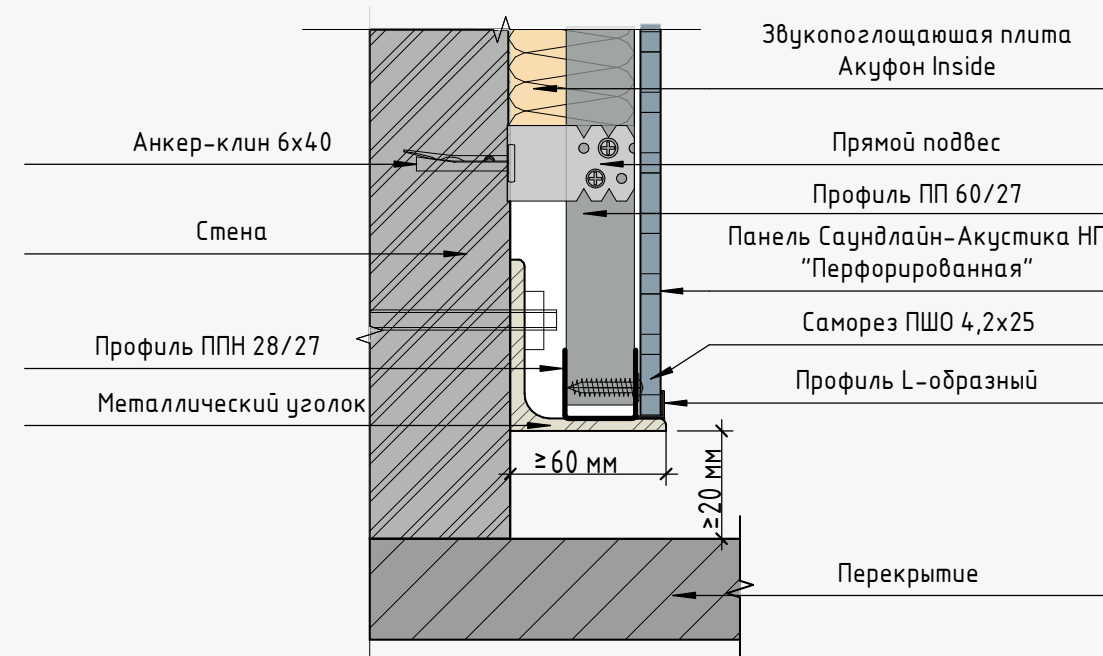
Узел устройства зазора между каркасом и потолком. Вертикальный разрез



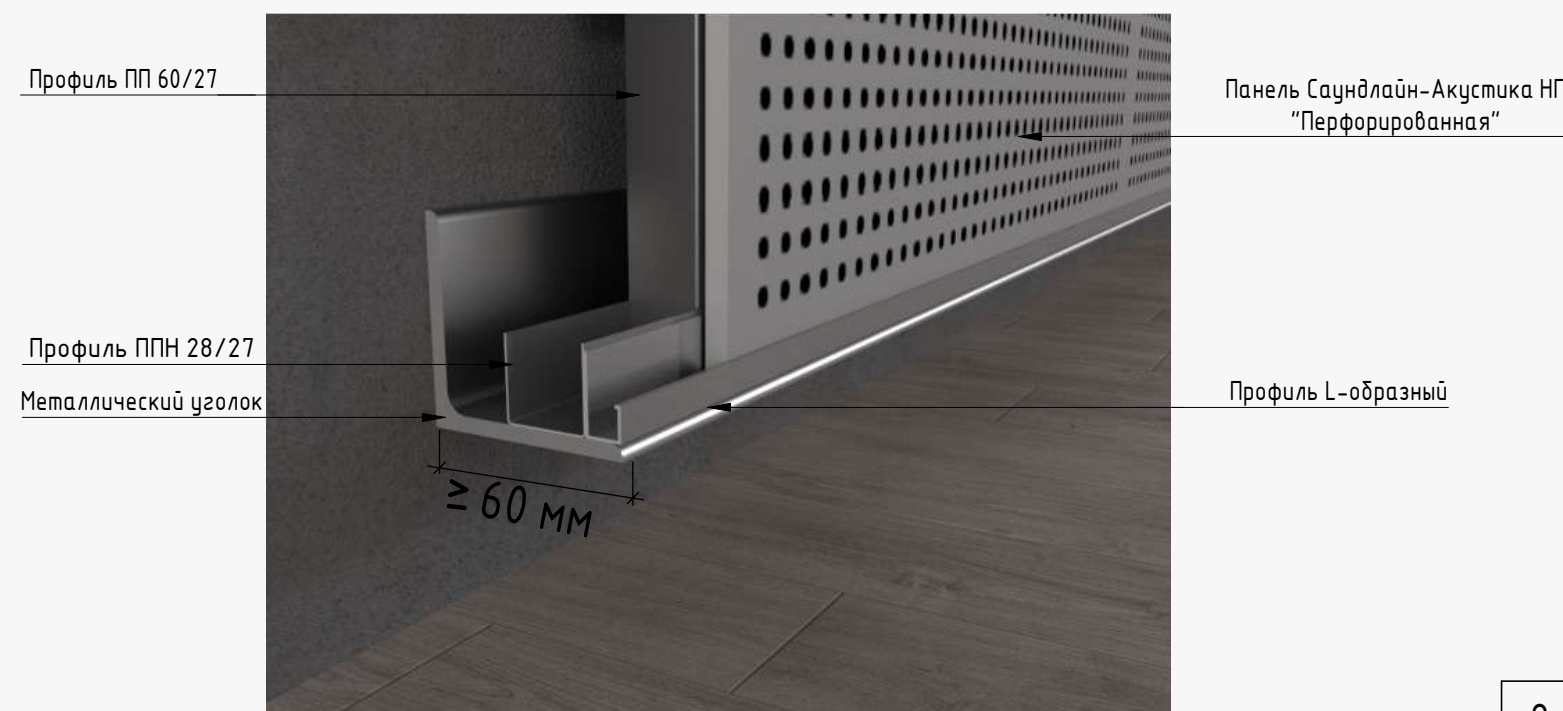
Вид при наличии зазора между каркасом и потолком в перспективе



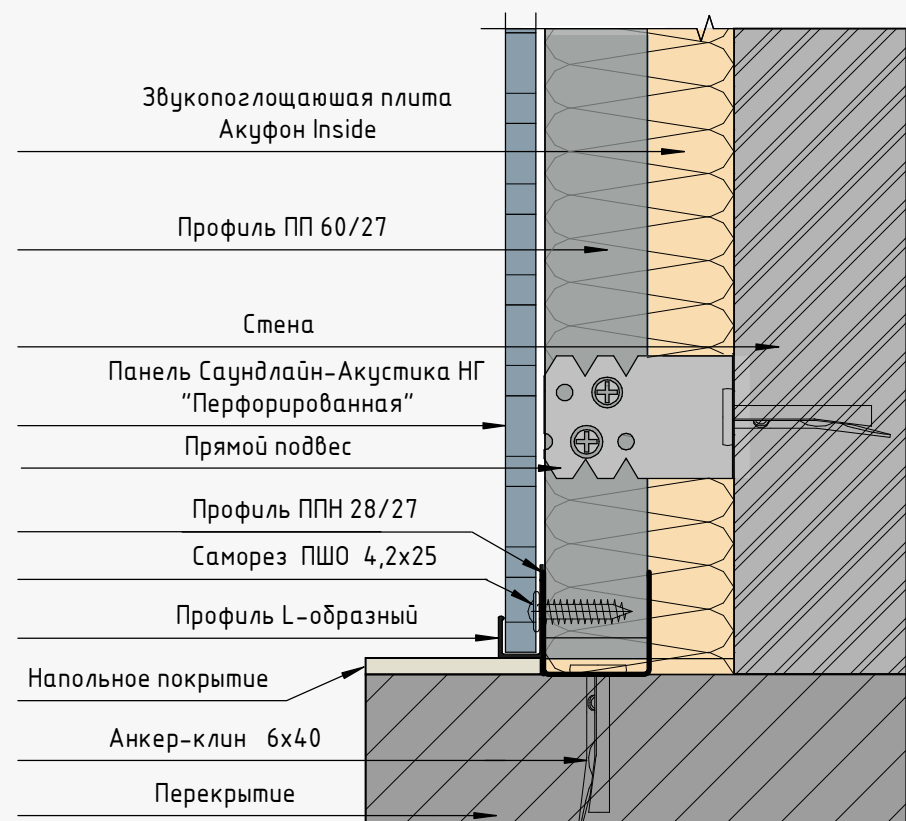
Узел откоса конструкции от поверхности пола. Вертикальный разрез



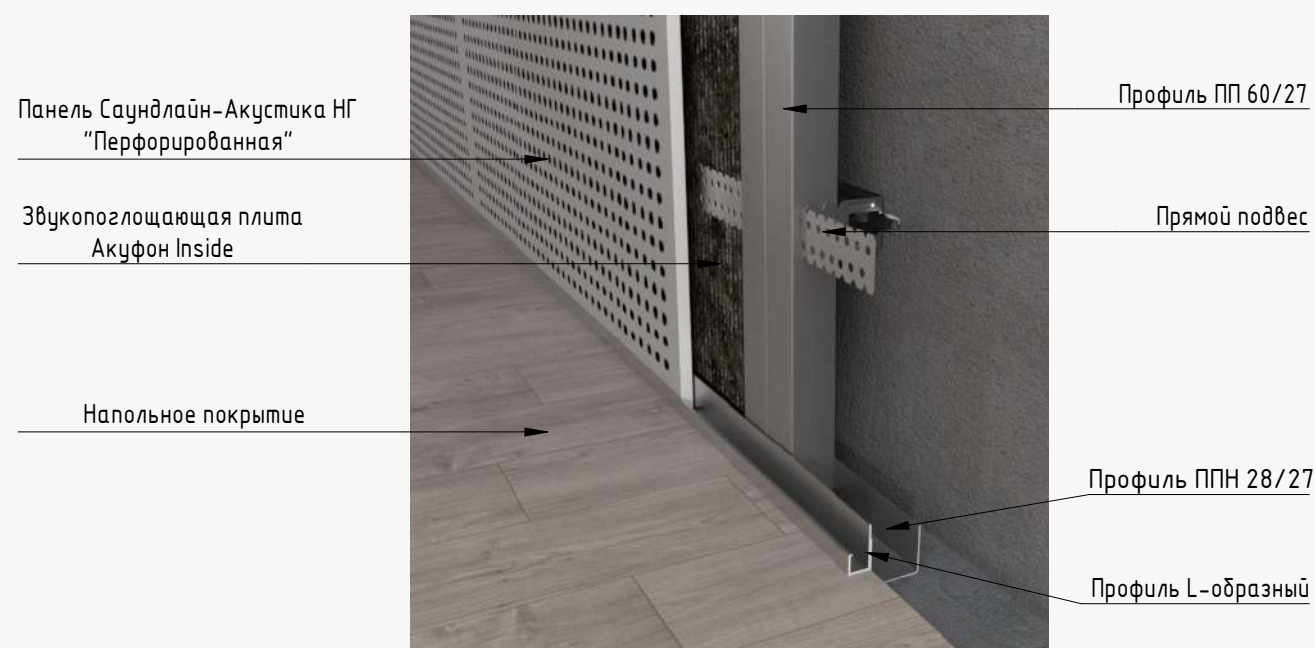
Вид при наличии зазора между конструкцией и полом в перспективе



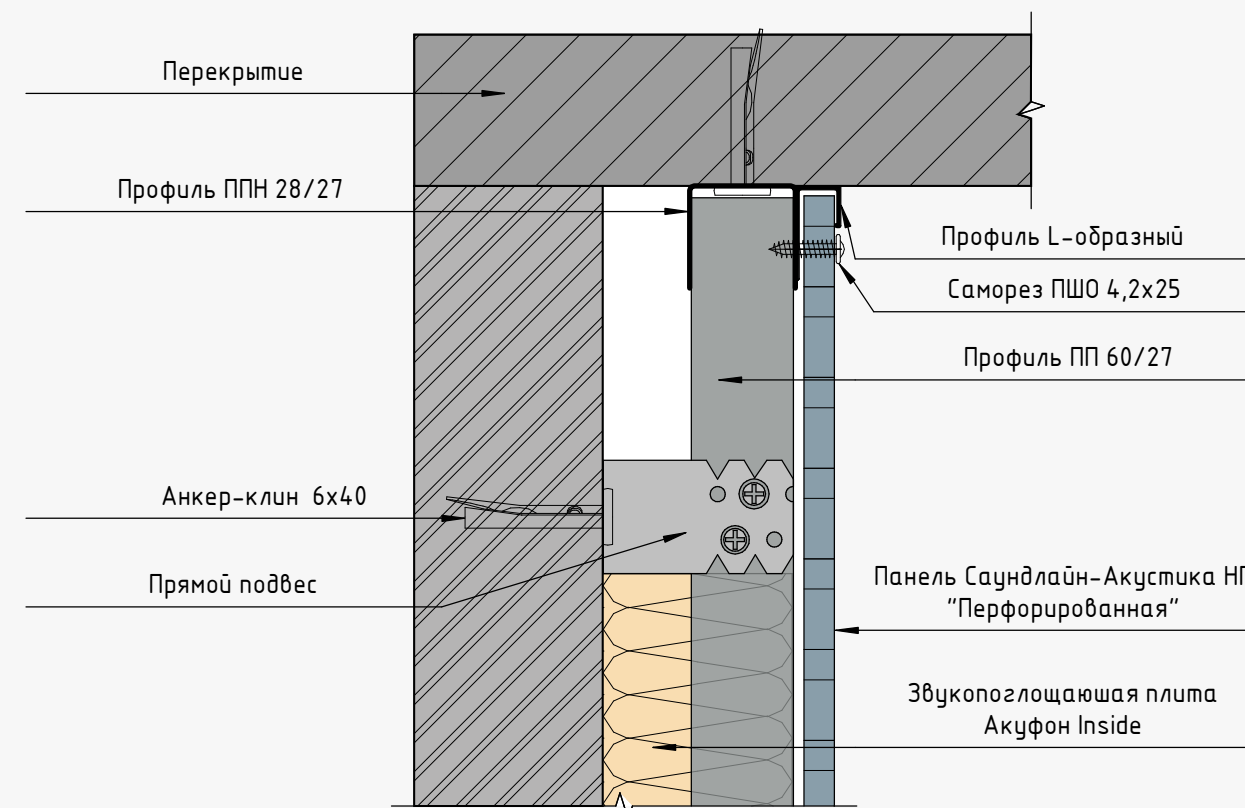
Узел примыкания панелей Саундлайн-Акустика НГ к полу. Вертикальный разрез



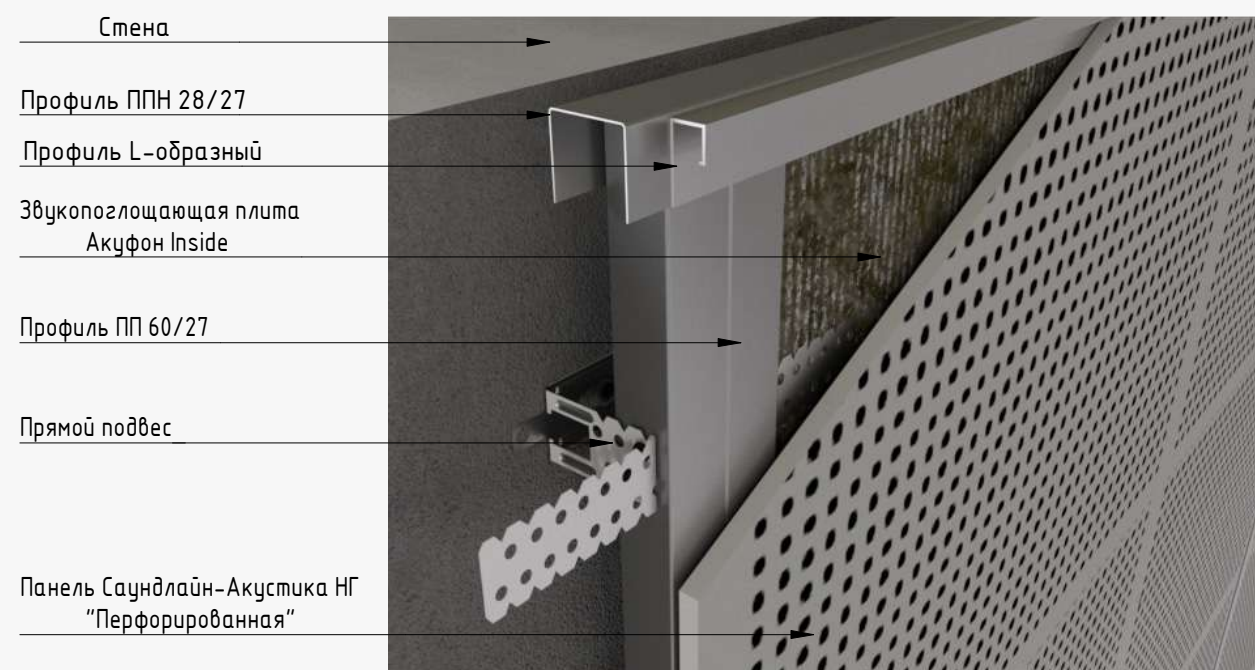
Вид примыкания каркаса к полу в перспективе



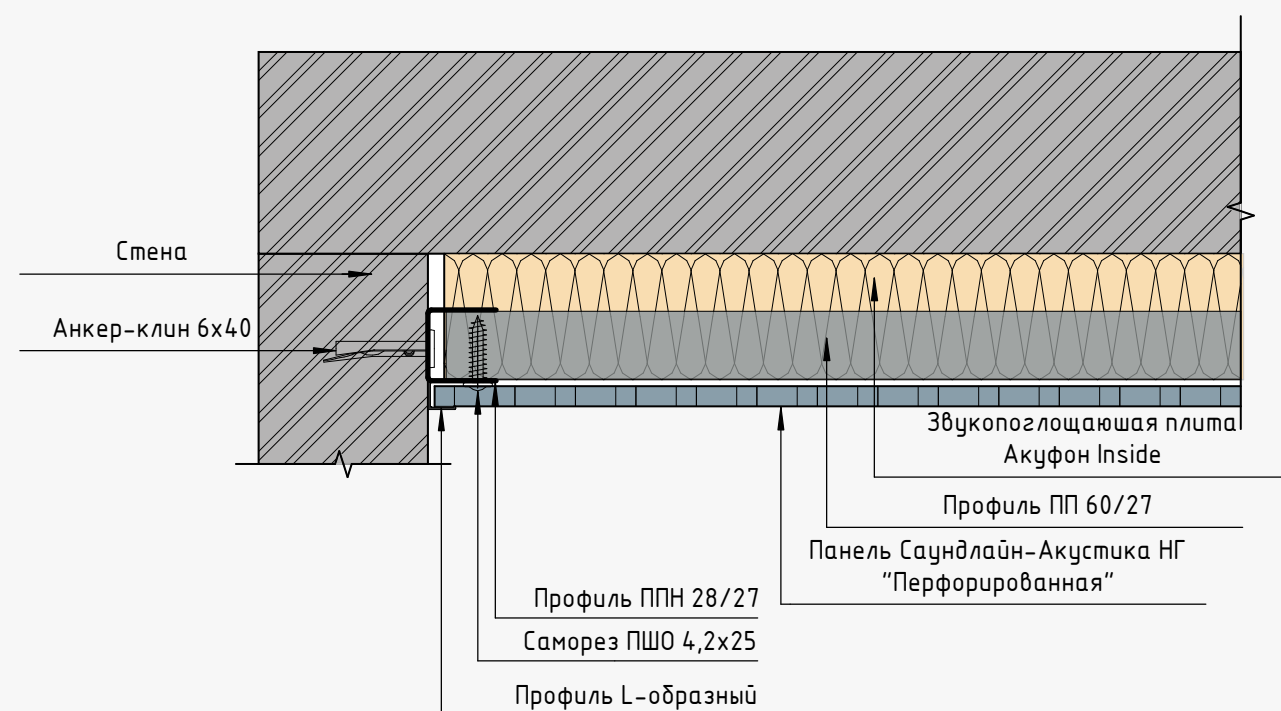
Узел примыкания панелей Саундлайн-Акустика НГ к потолку. Вертикальный разрез



Вид примыкания каркаса к потолку в перспективе



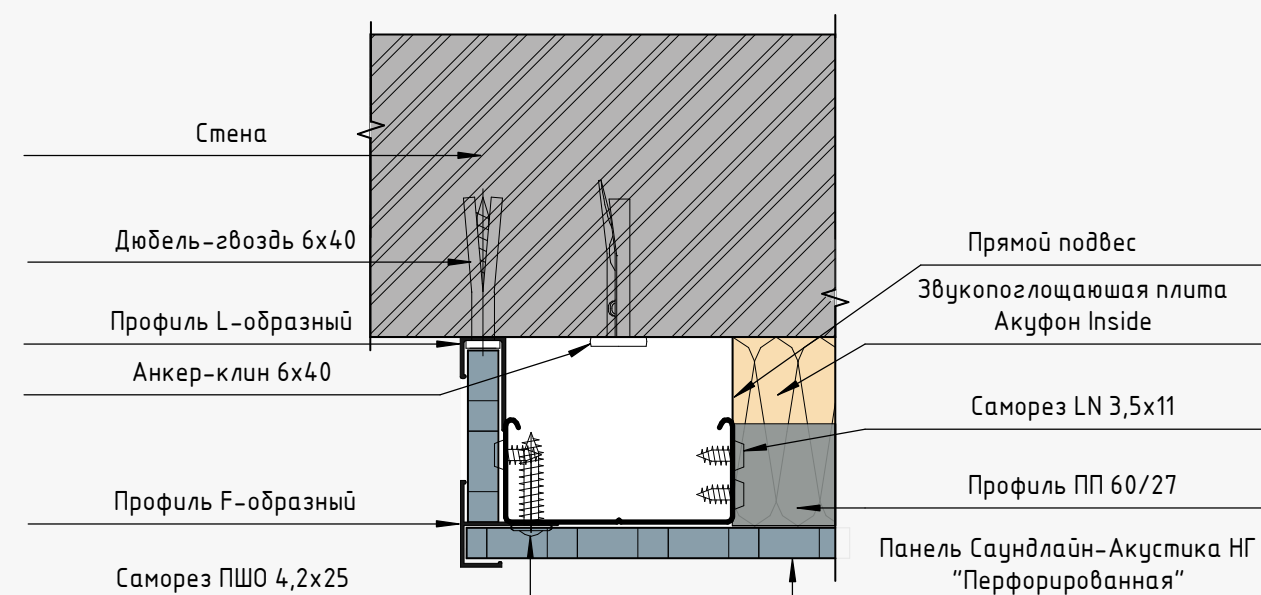
Примыкание панели к стене. Горизонтальный разрез



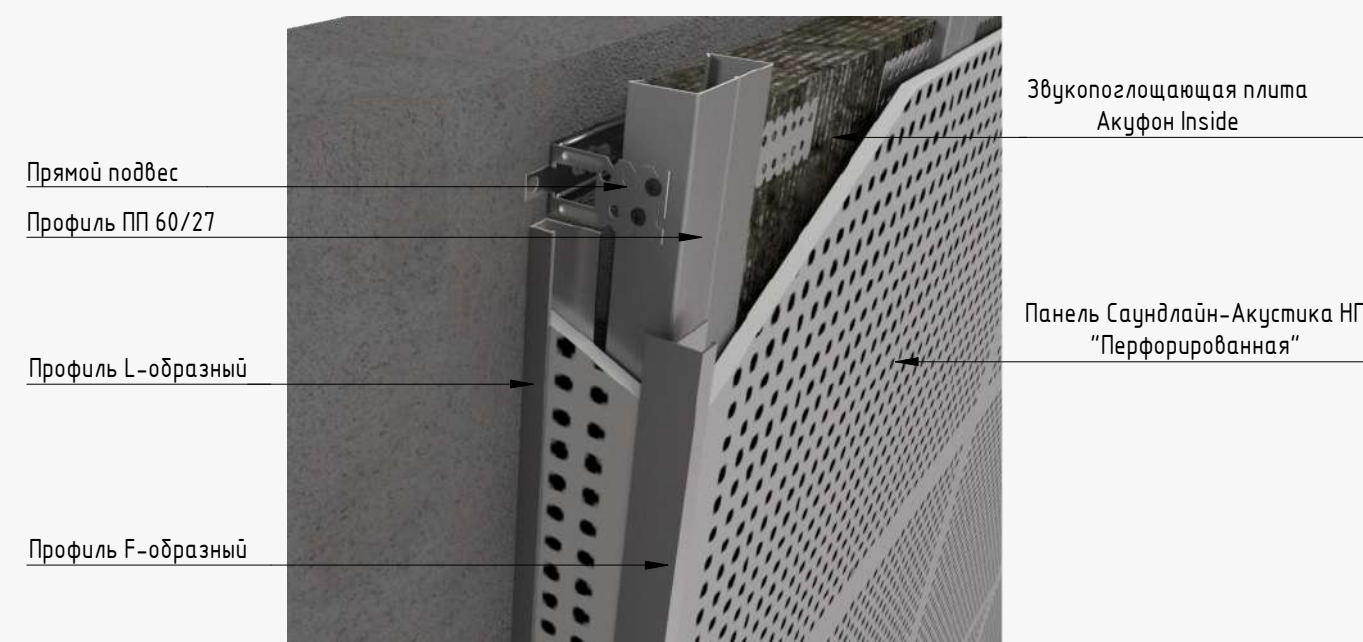
Вид примыкания панели к стене в перспективе



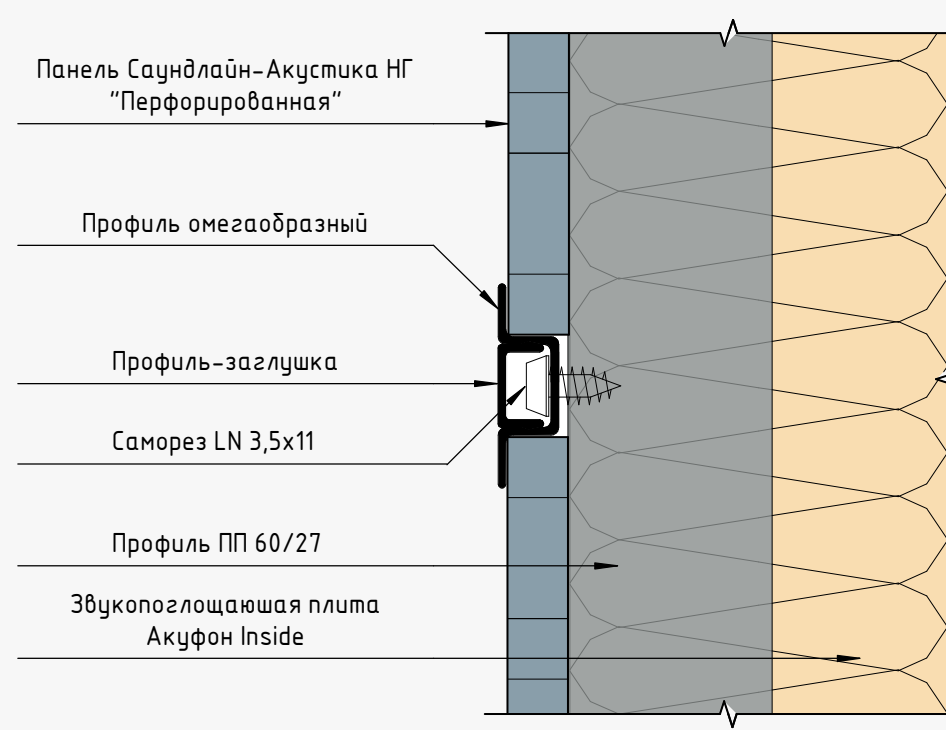
Торцевое примыкание к стене. Горизонтальный разрез



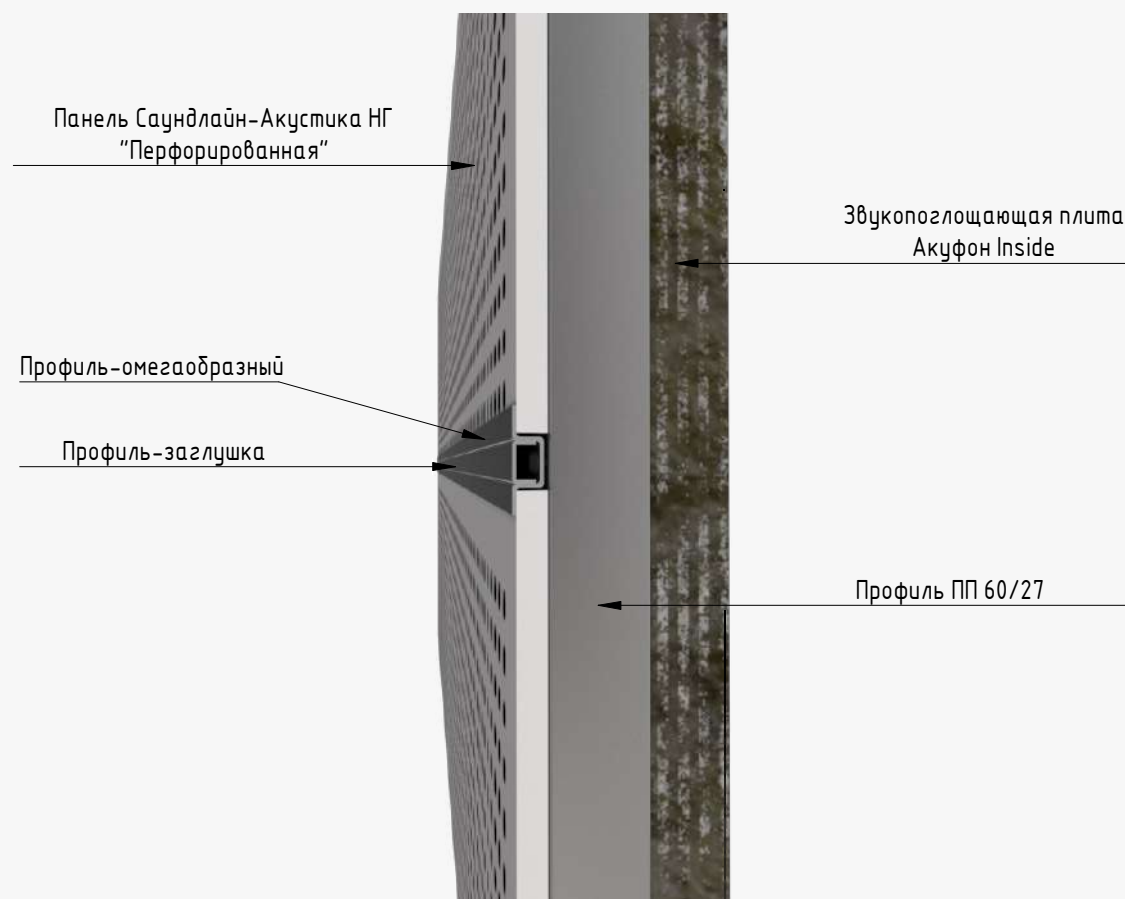
Вид торцевого примыкания к стене в перспективе



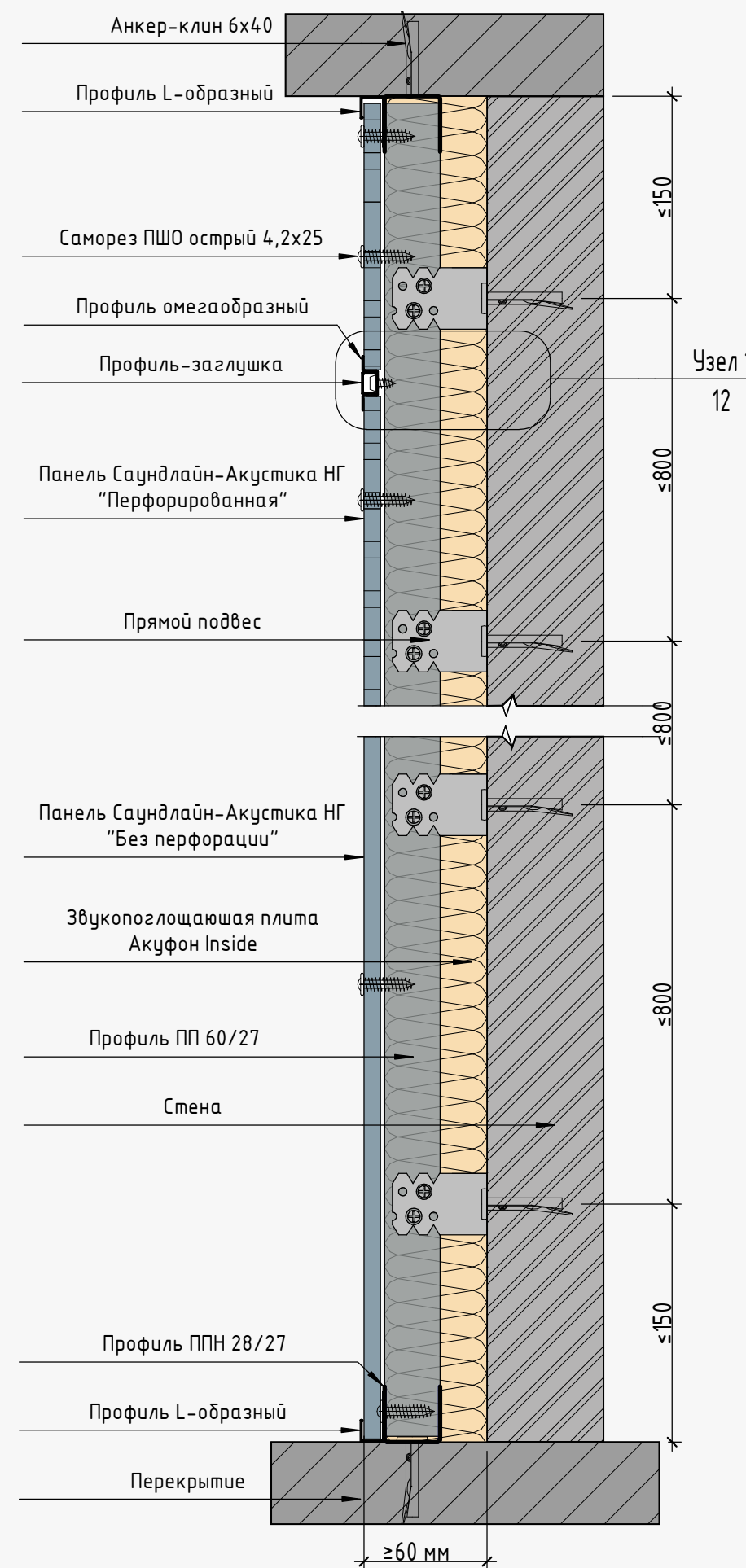
Узел 1



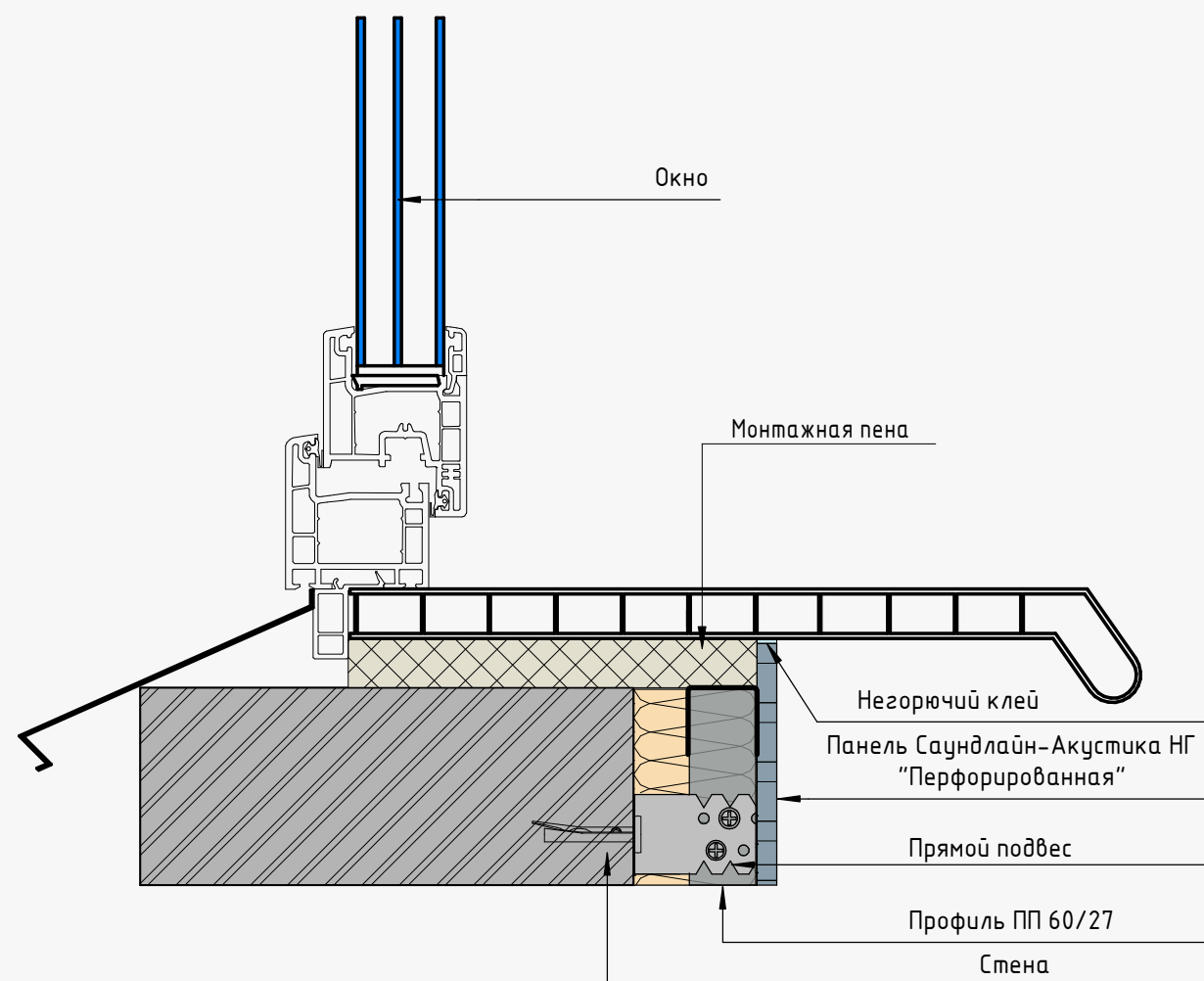
Узел 1 в перспективе



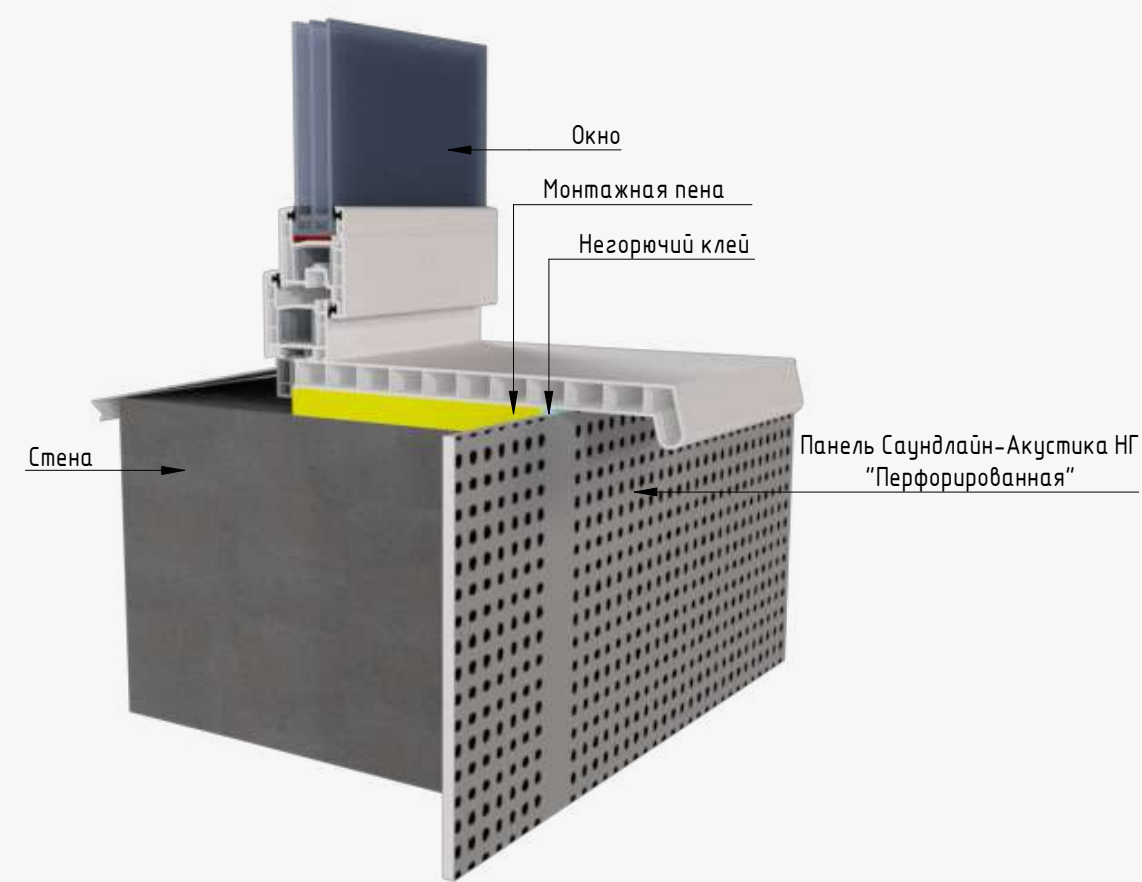
Монтаж панелей на стену. Продольный разрез



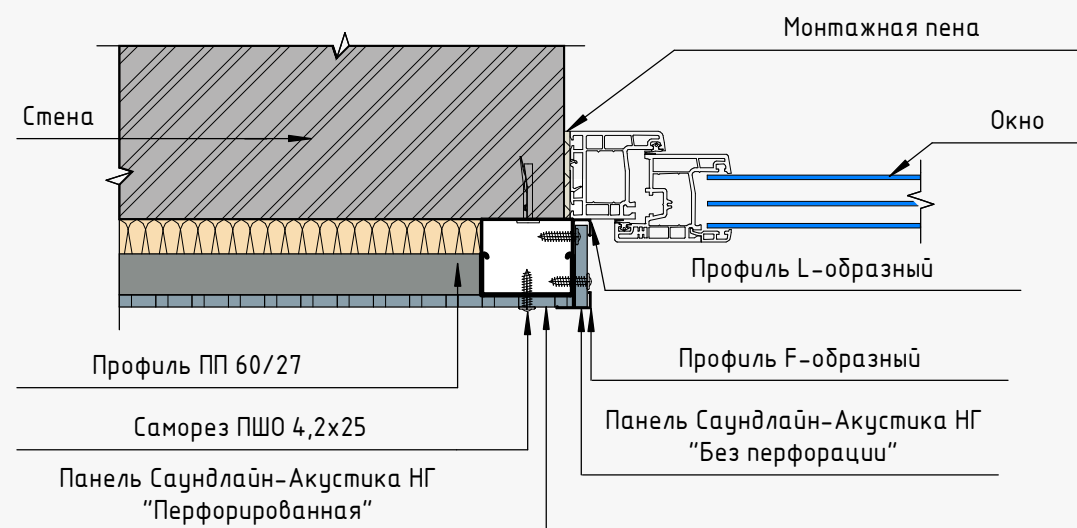
Узел примыкания к подоконнику. Вертикальный разрез



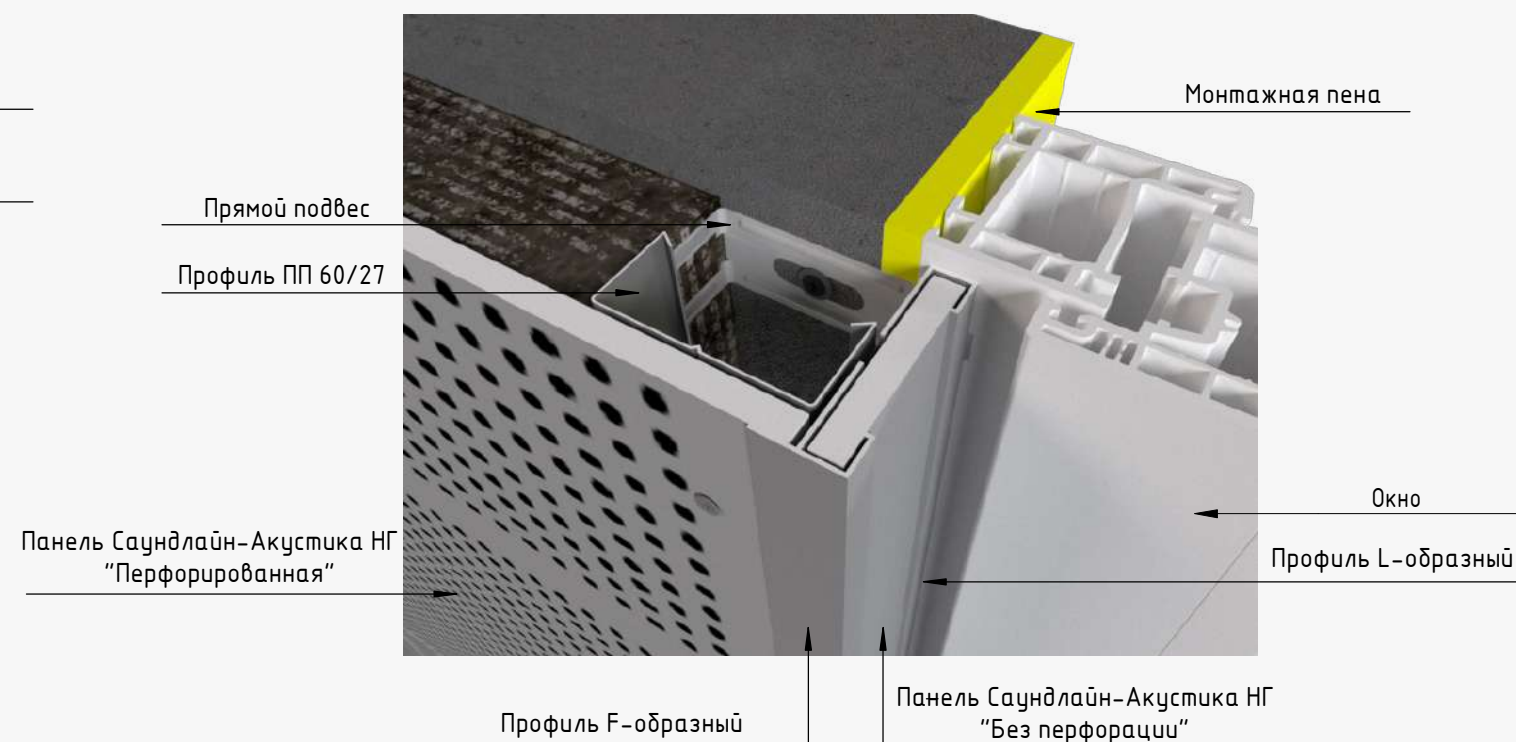
Вид в перспективе



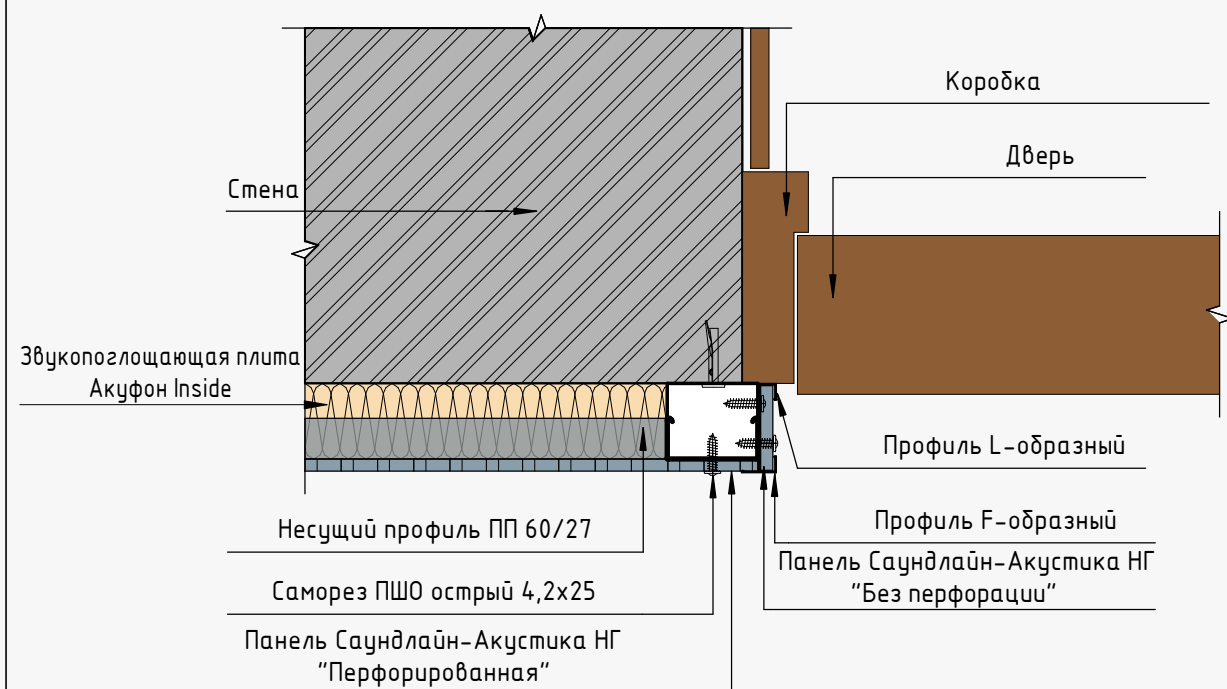
Узел оконного откоса. Горизонтальный разрез



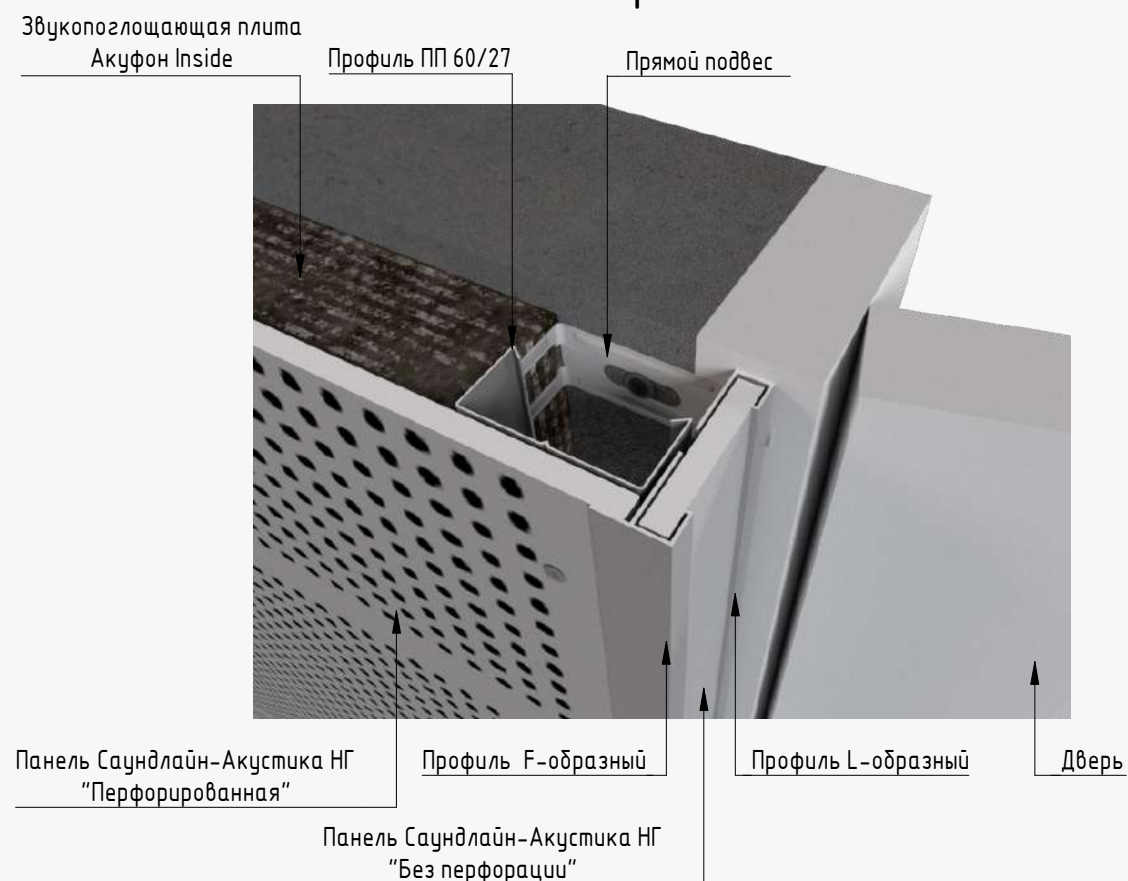
Вид оконного откоса в перспективе



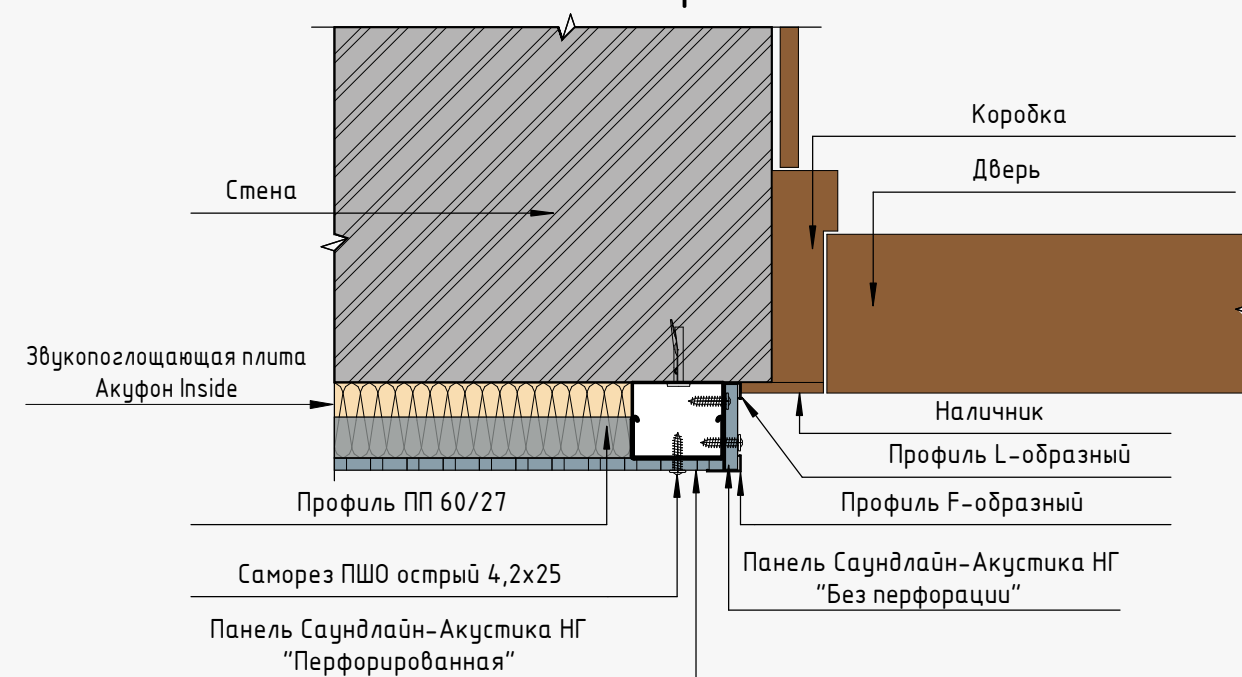
Примыкание панелей к дверной конструкции. Вариант 1



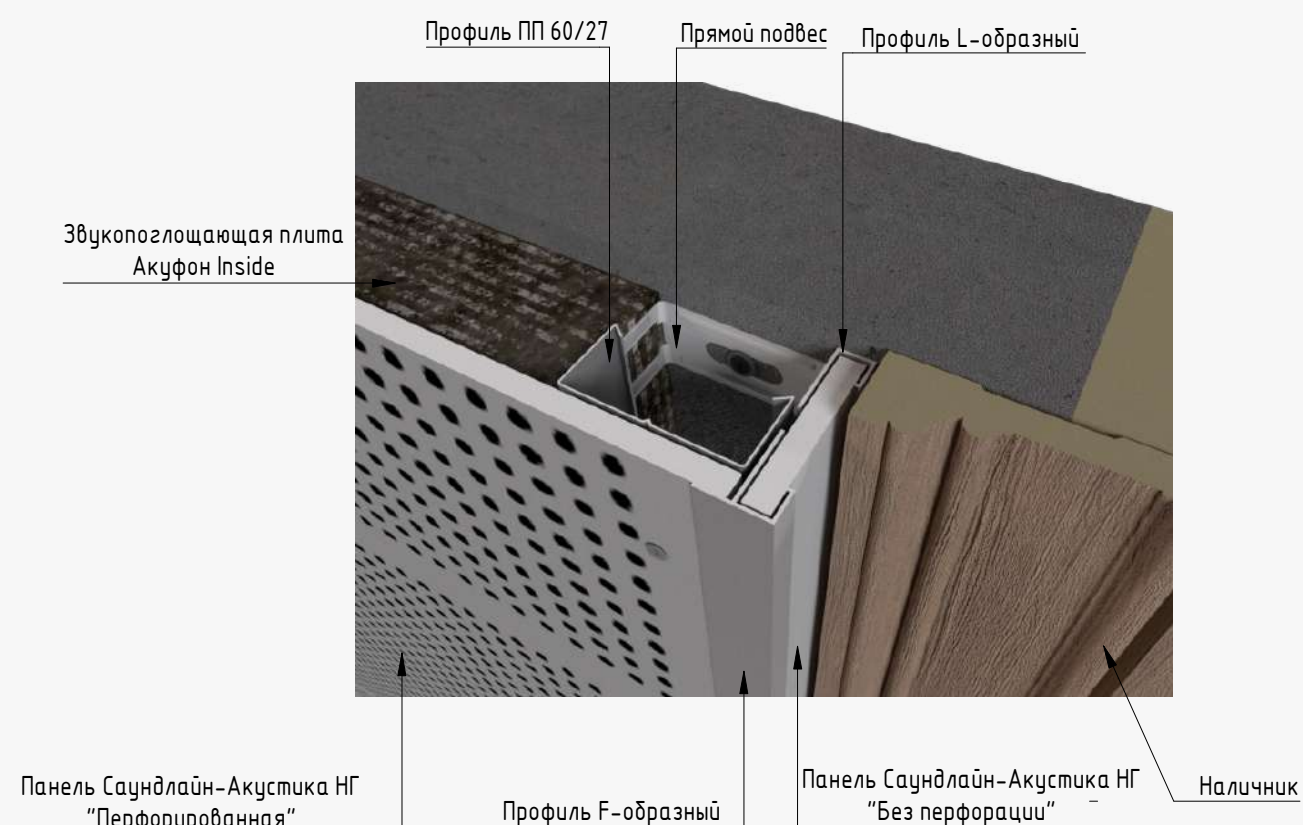
Вид в перспективе. Вариант 1



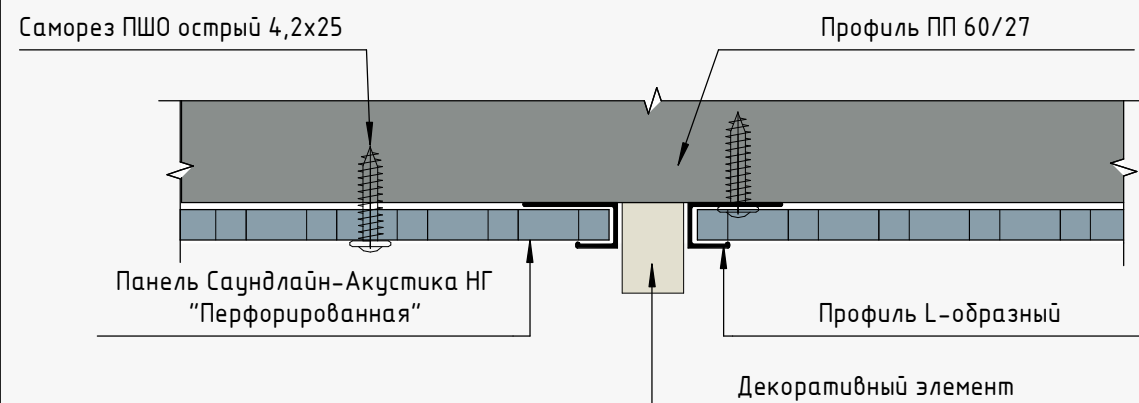
Примыкание панелей к дверной конструкции. Вариант 2



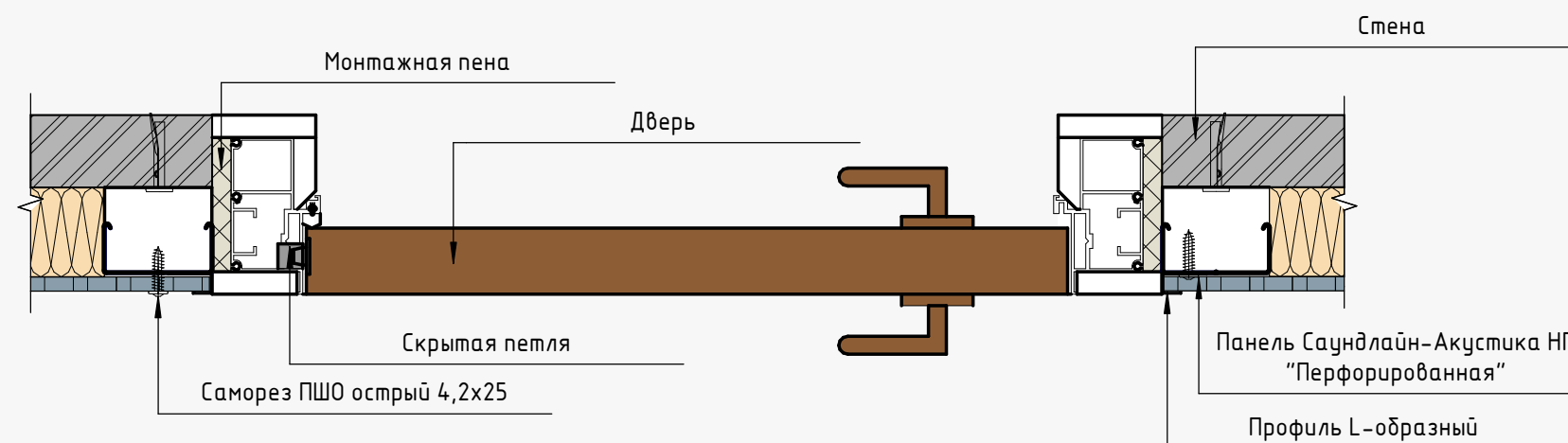
Вид в перспективе. Вариант 2



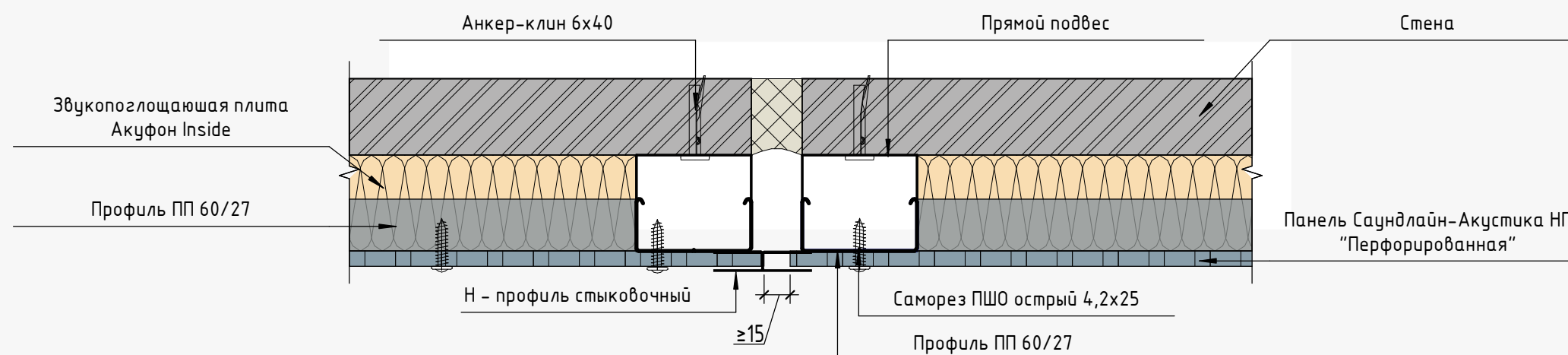
Примыкание панелей к декоративным элементам. Поперечный разрез



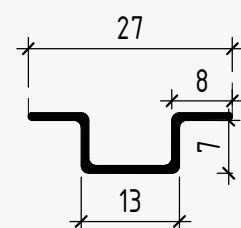
Узел скрытого монтажа двери



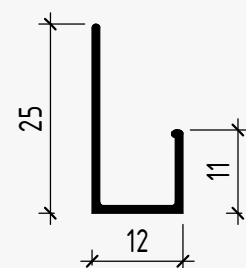
Узел деформационного шва для стены



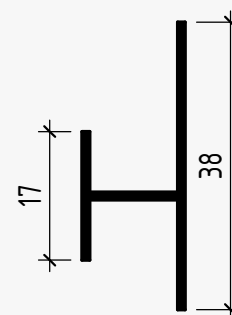
Профиль-Омегаобразный



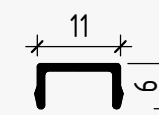
Профиль L-образный



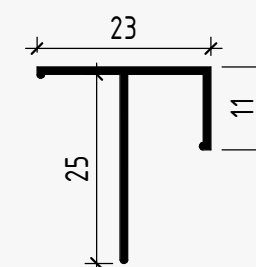
Профиль H-образный



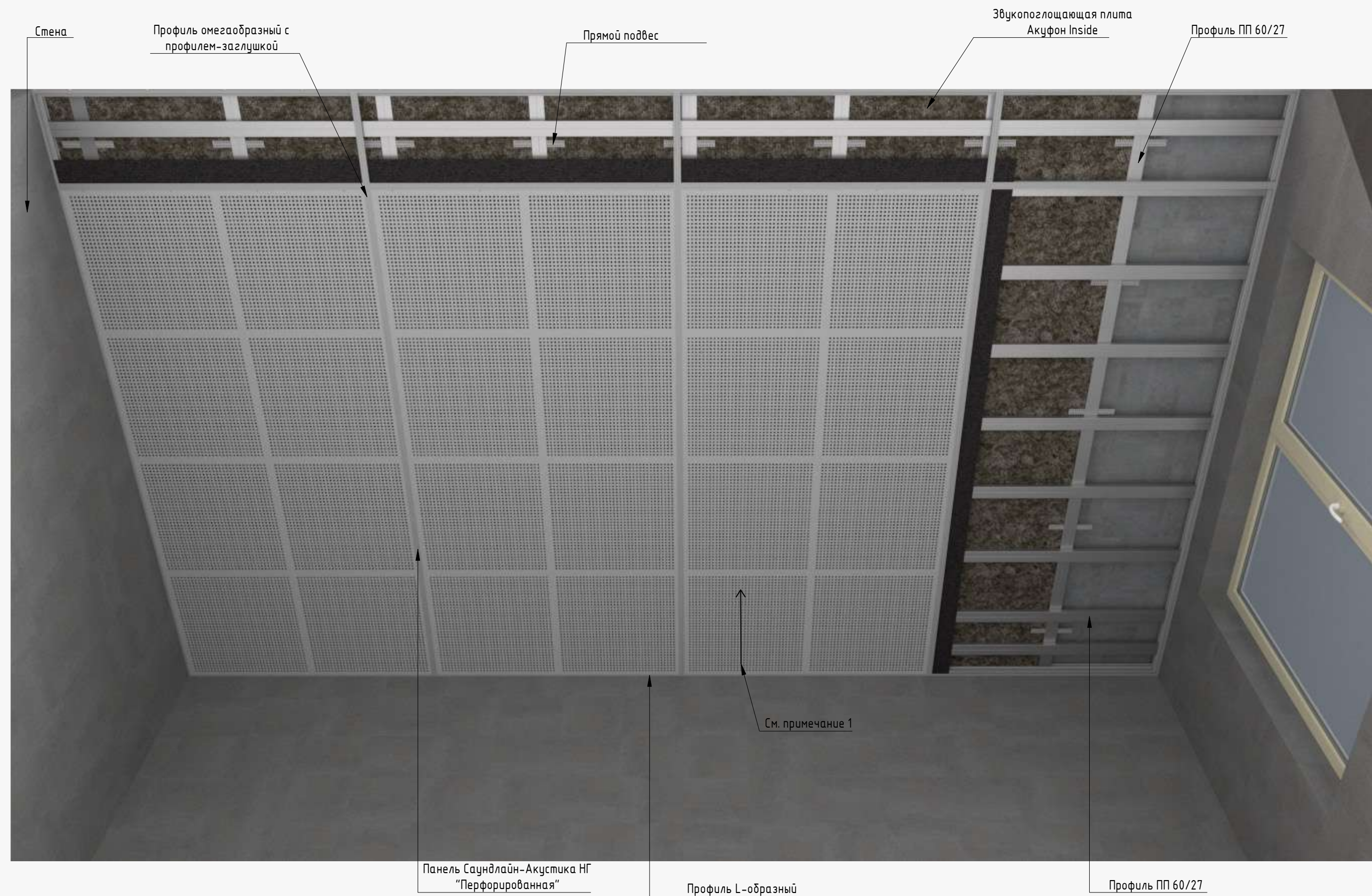
Профиль-Заглушка



Профиль F-образный



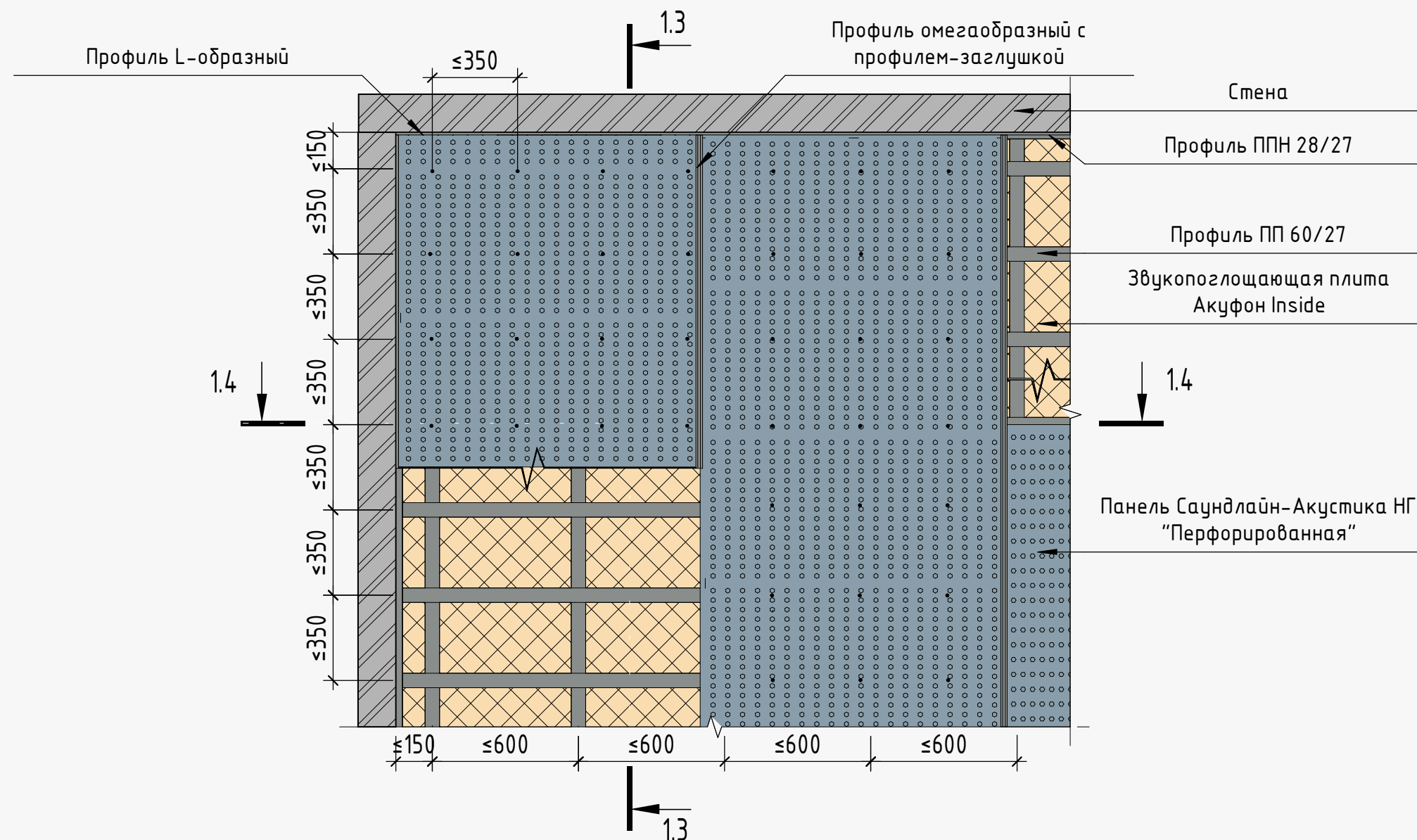
Саундлайн-Акустика НГ. Вид в перспективе



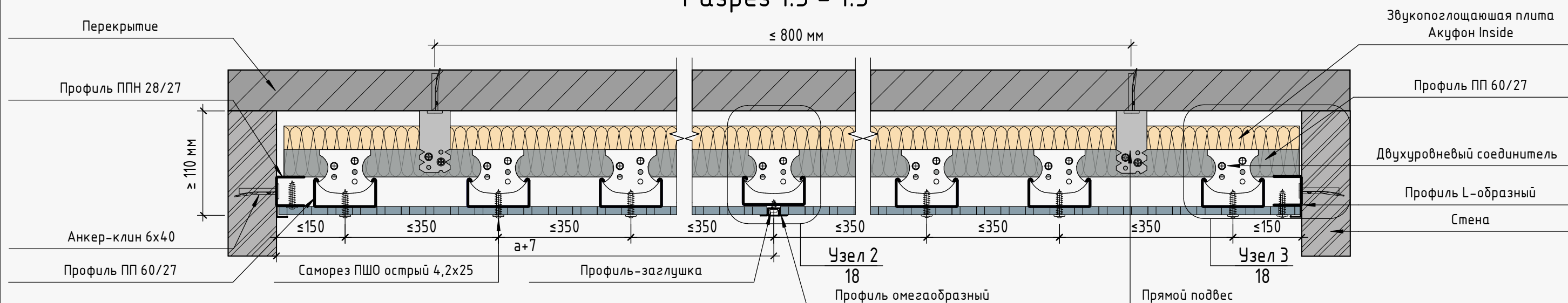
Примечание:

1. Монтаж плит производится длинной стороной в поперечном направлении относительно несущих профилей.

Схема монтажа панелей Саундлайн-Акустика НГ на потолок



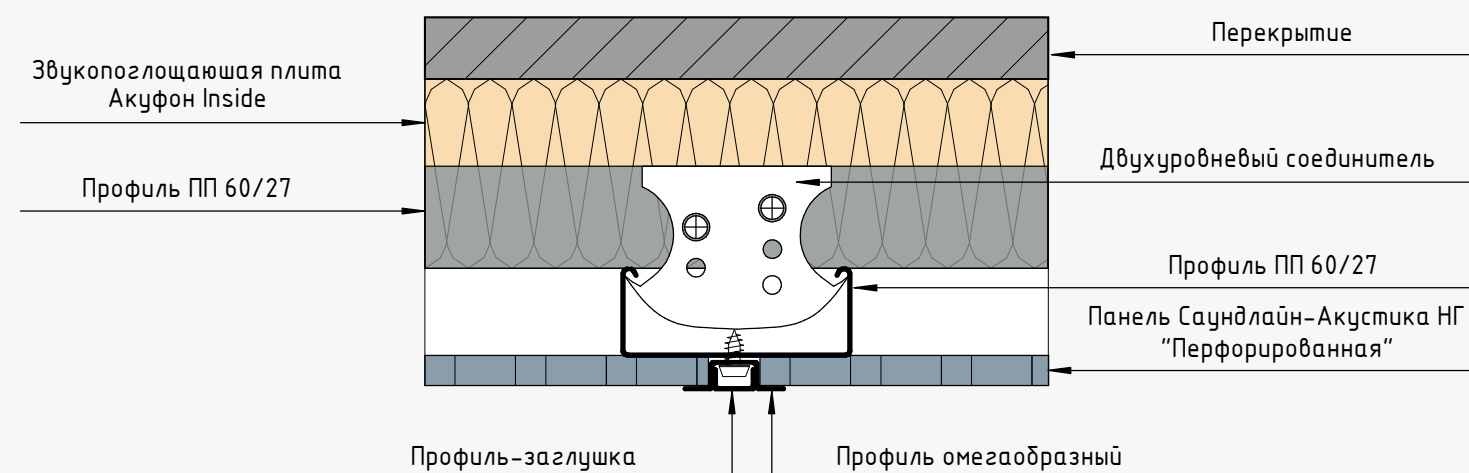
Разрез 1.3 - 1.3



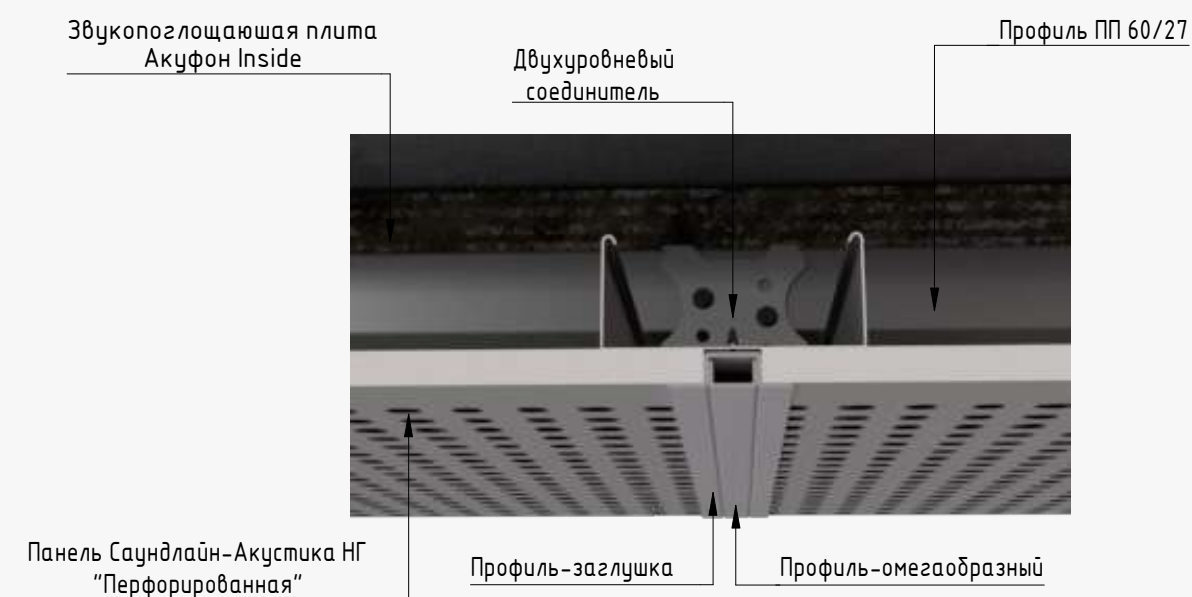
Примечание:

1. а - размер длинной стороны панели.

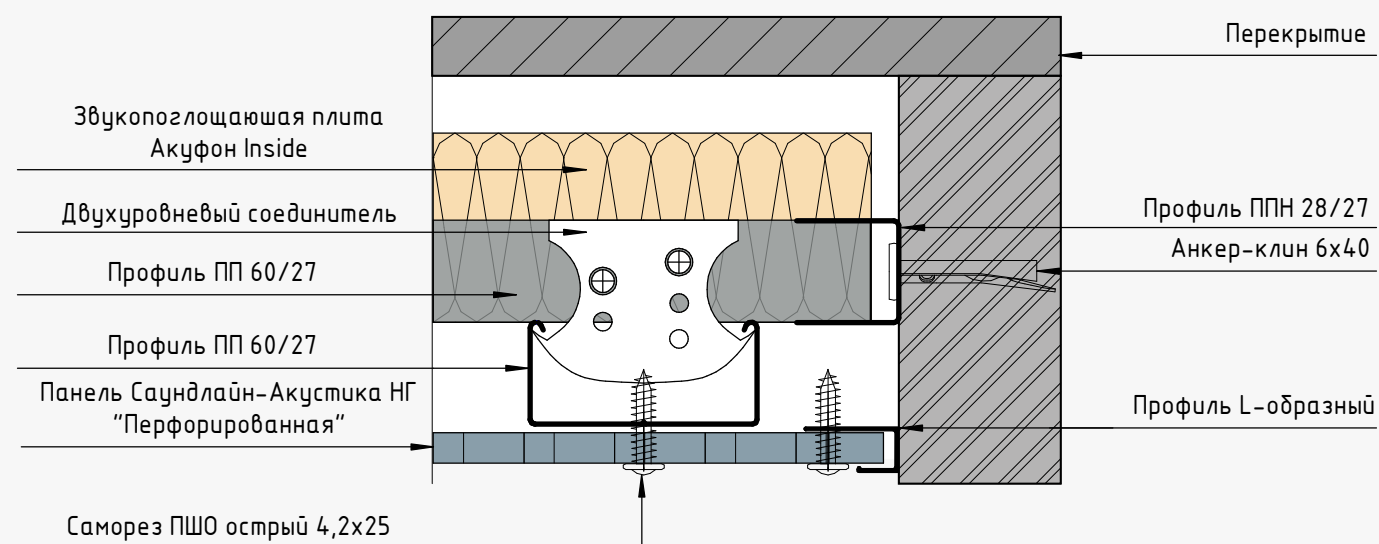
Узел 2



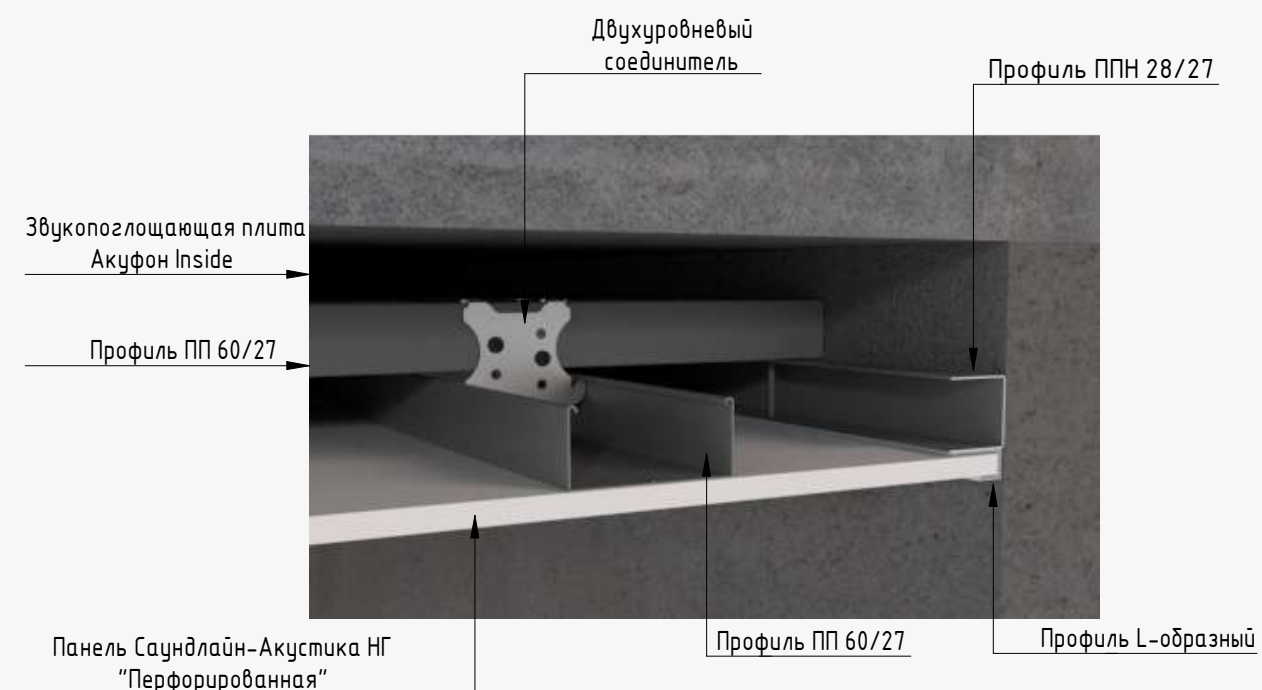
Узел 2 в перспективе



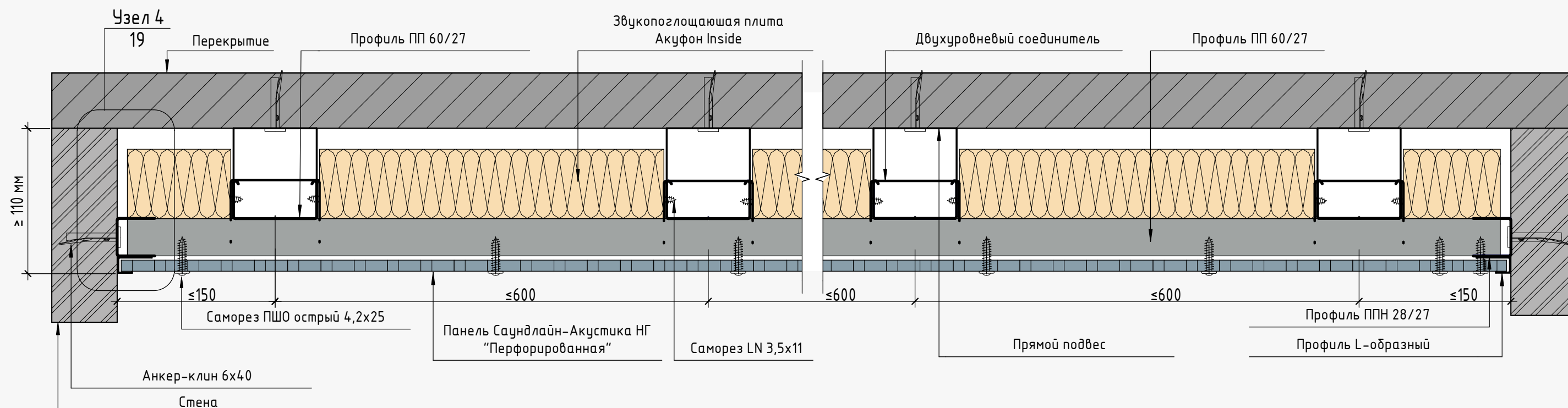
Узел 3



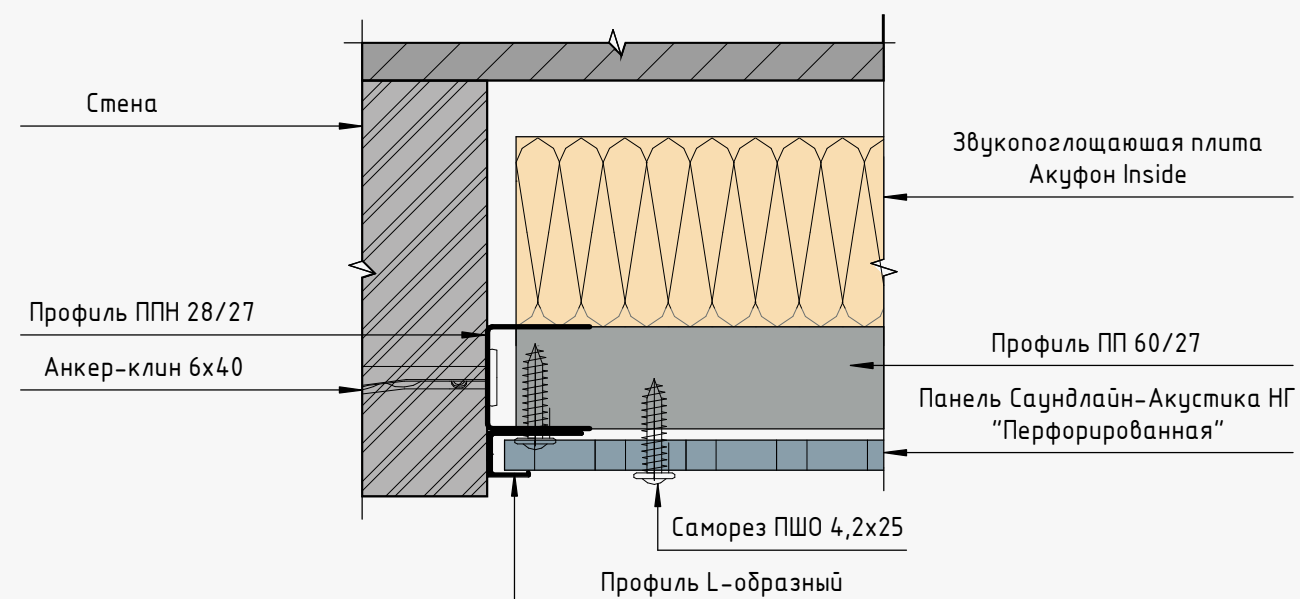
Узел 3 в перспективе



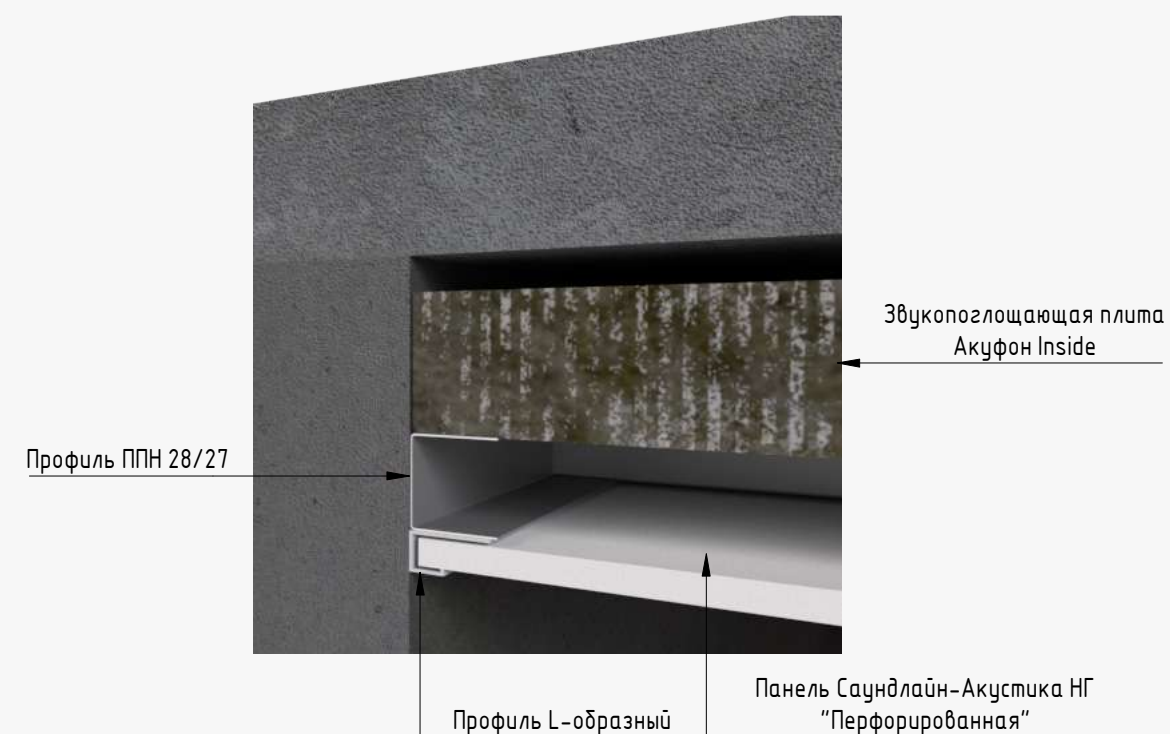
Разрез 1.4-1.4



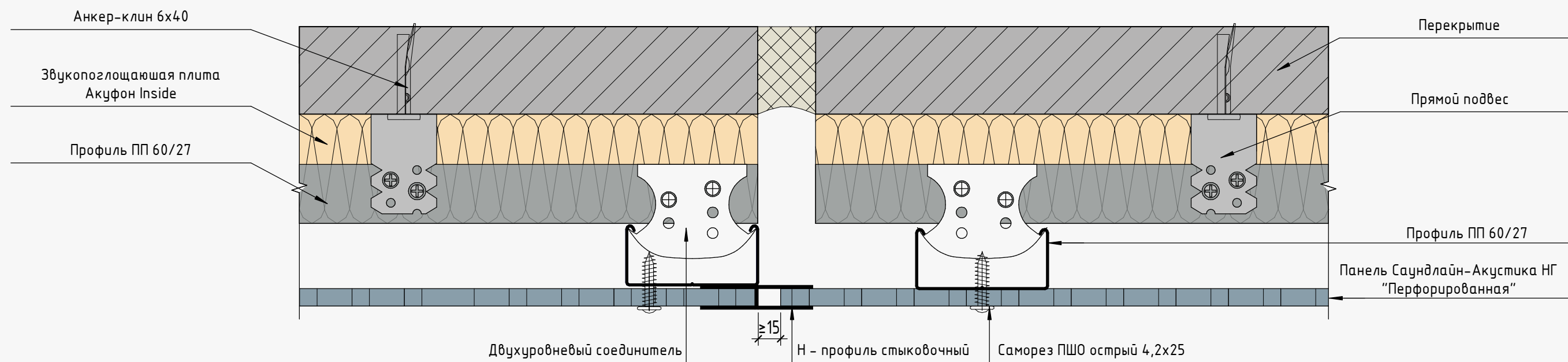
Узел 4



Узел 4 в перспективе

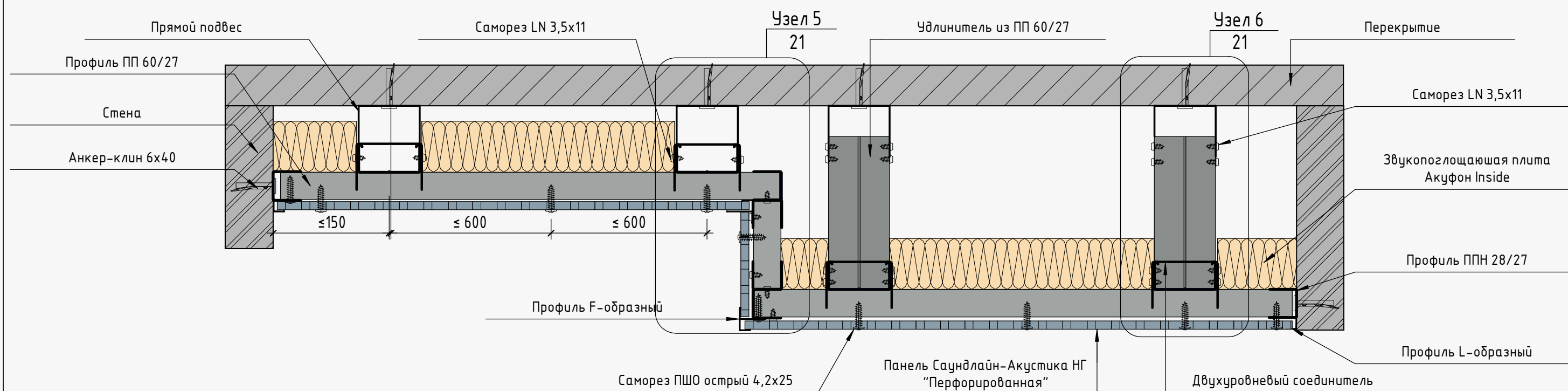


Узел деформационного шва для потолка

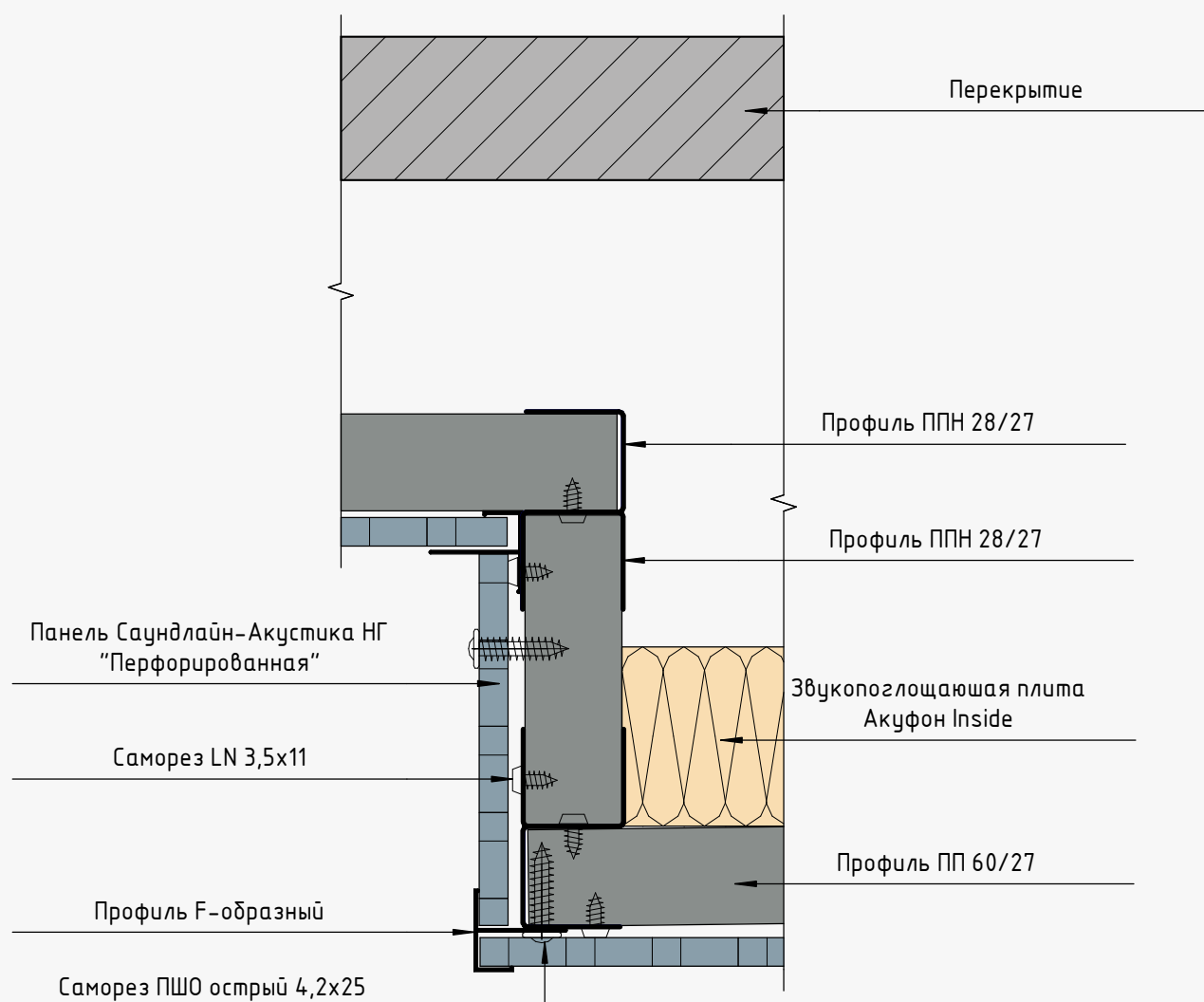


Деформационный шов устраивать через каждые 15 м подвесного потолка и в местах устройства деформационного шва несущих конструкций.

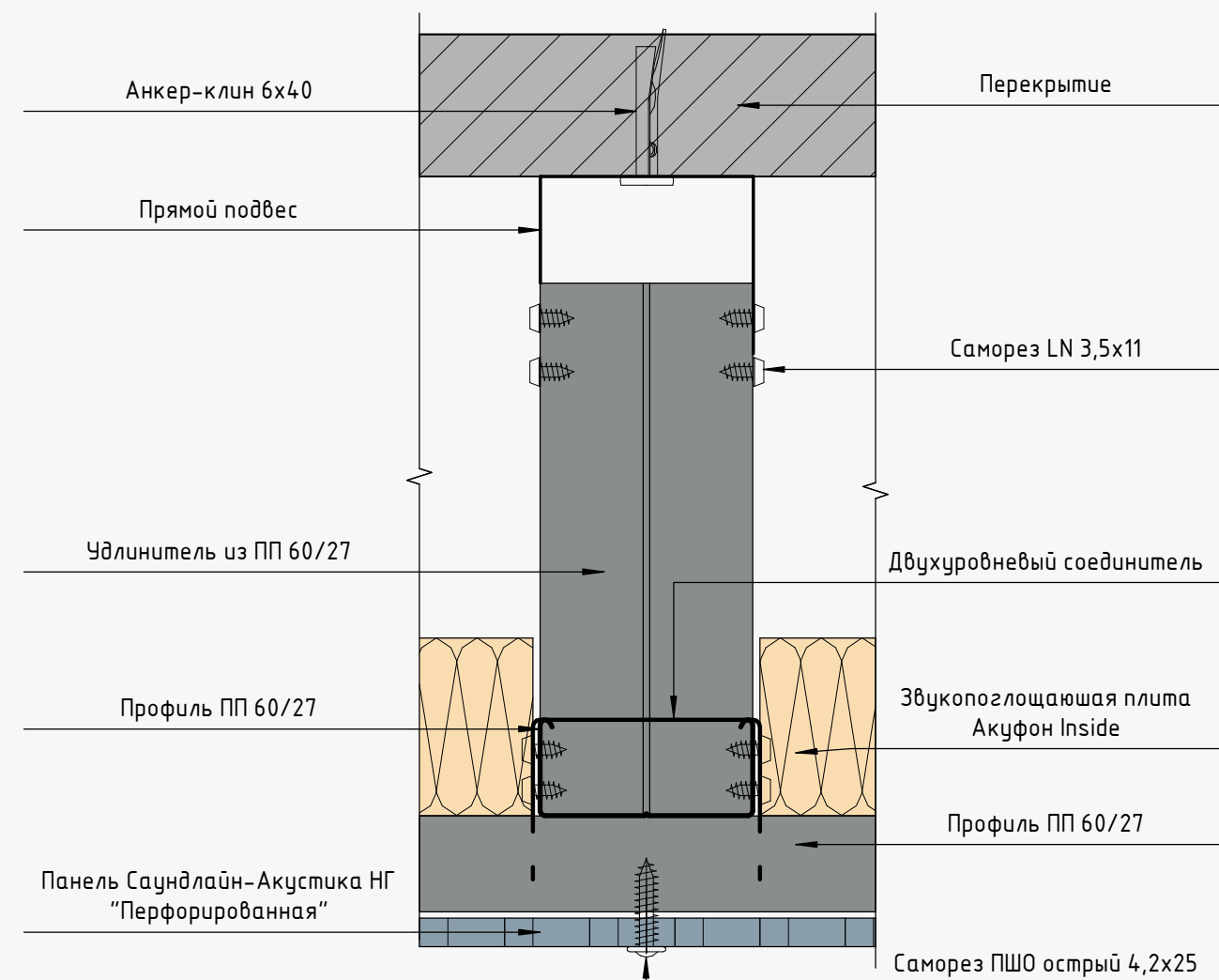
Конструкция разноуровневого потолка. Поперечный разрез



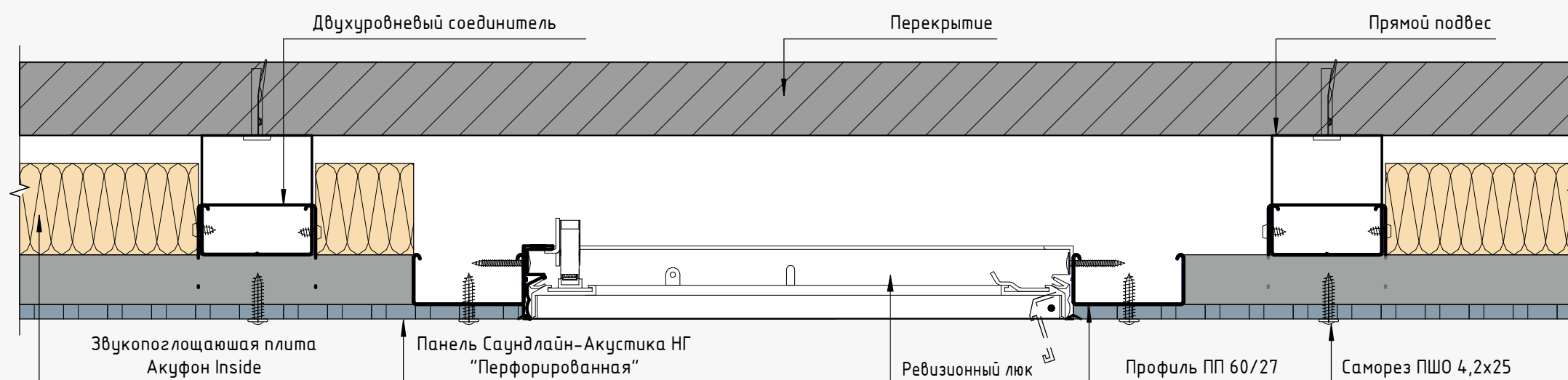
Узел 5



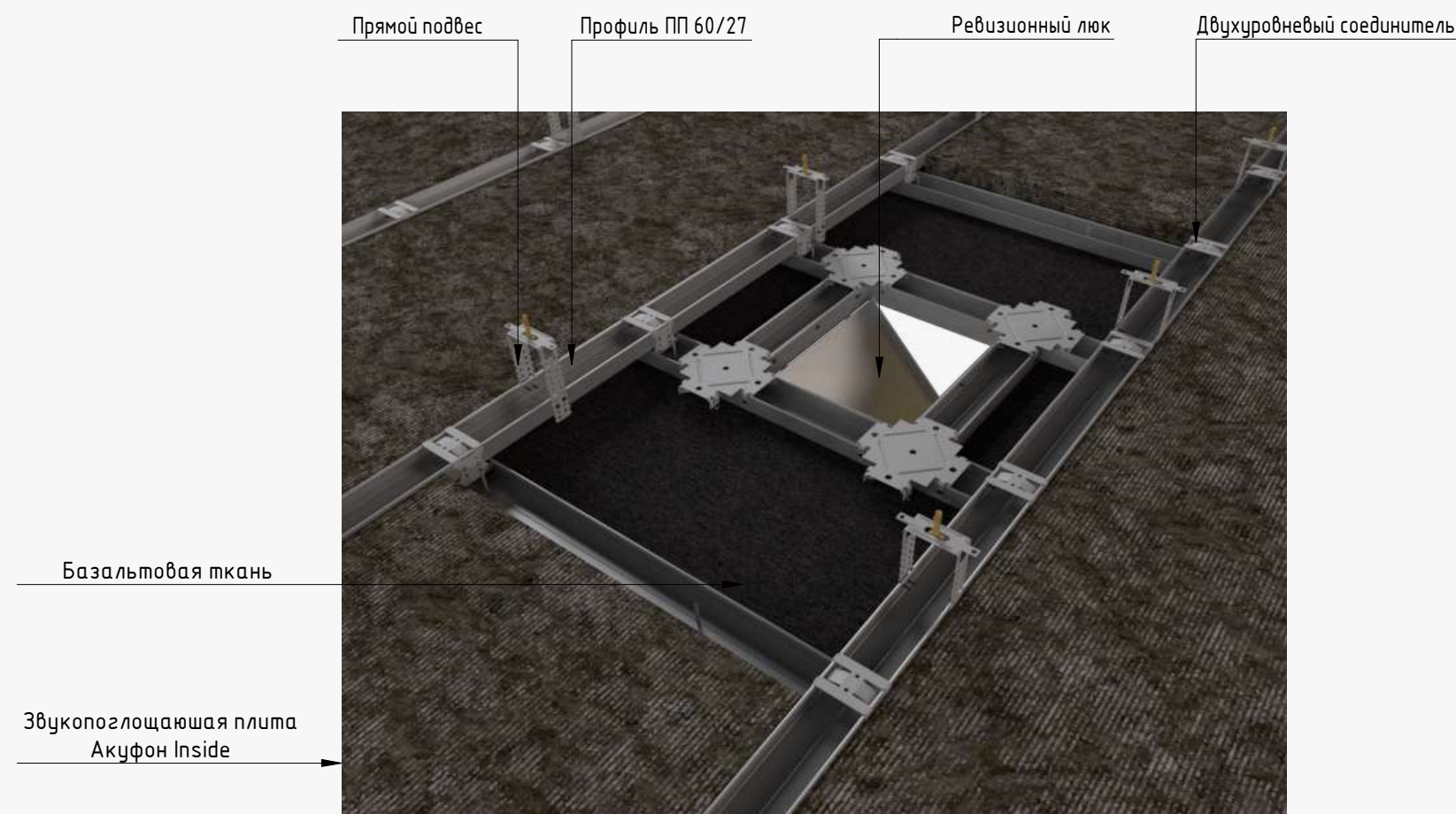
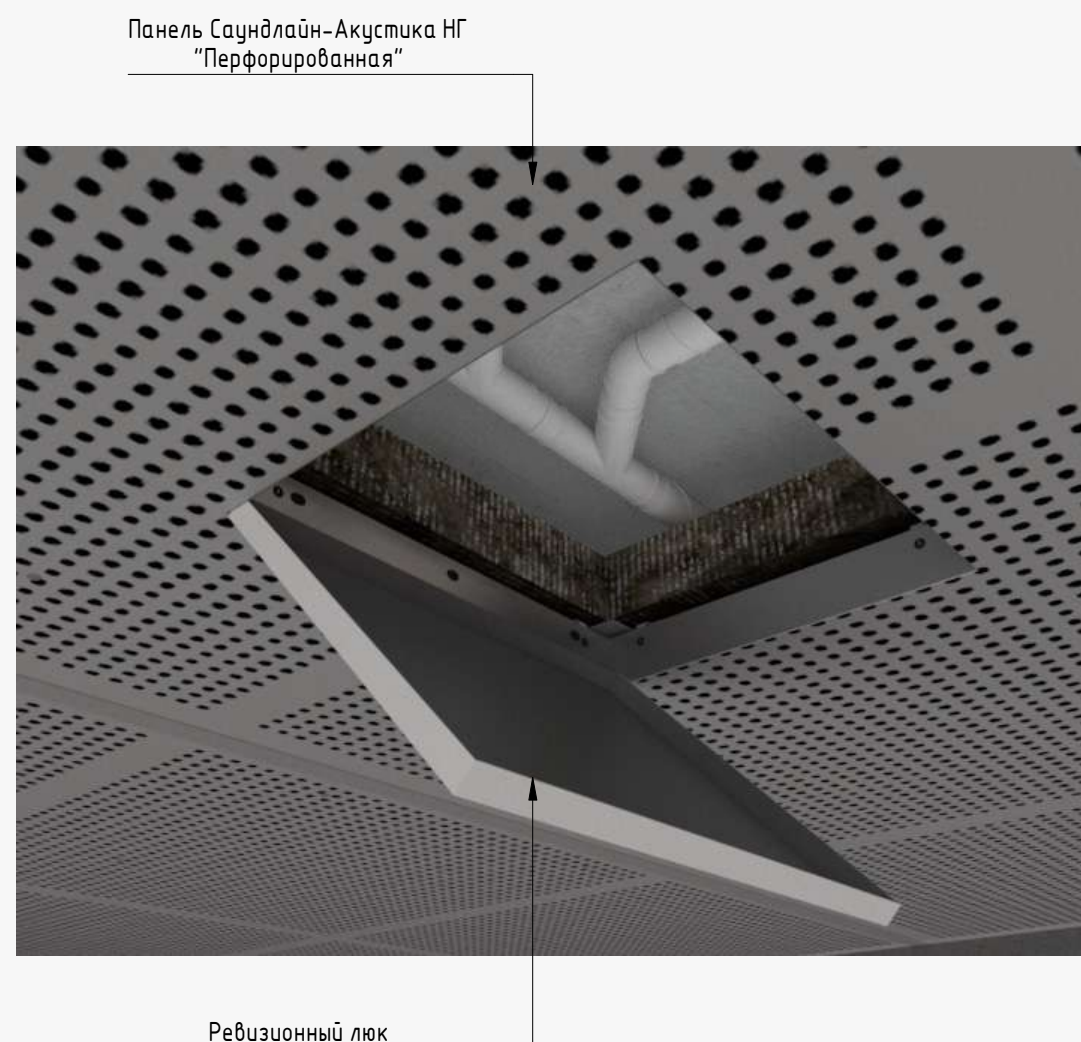
Узел 6



Ревизионный люк



Вид в перспективе



Нормы расхода Саундлайн-Акустика НГ и металлического каркаса на 1 м. кв. стены

Наименование	Ед. изм.	Нормы расхода
Подвес прямой	шт	2,7
Одноуровневый соединитель	шт	1,2
Профиль омегаобразный 3 м	пог.м	1,1
Профиль-заглушка 3 м	пог.м	1,1
Профиль L-образный 3 м	пог.м	0,85
Профиль F-образный 3 м (учитывается в конструкциях при монтаже панелей с наличием углов)	пог.м	0,24
Профиль Гургос Стандарт ППН 28x27	пог.м	0,85
Профиль Гургос Стандарт ПП 60x27	пог.м	2,5
Анкер-клин 6x40	шт	4,4
Саморез ПШО 4,2x25	шт	13
Шуруп LN 3.5x11	шт	29
Дюбель для теплоизоляции (*см. примечание 1)	шт	5
Акуфон Inside	м2	1,02
Базальтовая ткань (*см. примечание 2)	м2	1,2
Саундлайн-Акустика НГ 2440x1220x8 мм	шт	0,4

Примечание:

1. При необходимости Акуфон Inside крепится к потолку/стене при помощи цементного клея или противопожарного металлического тарельчатого дюбеля для крепления теплоизоляции (расход 5шт/кв.м.).
2. Базальтовая ткань применяется в случае замены Акуфон Inside на плиты Шуманет ЭКО/БМ, для предотвращения эмиссии волокон.

Нормы расхода Саундлайн-Акустика НГ и металлического каркаса на 1 м. кв. потолка

Наименование	Ед. изм.	Нормы расхода
Подвес прямой	шт	2
Соединитель двухуровневый	шт	4
Профиль омегаобразный 3 м	поз.м	1,1
Профиль-заглушка 3 м	поз.м	1,1
Профиль L-образный 3 м	поз.м	0,85
Профиль F-образный 3 м (учитывается при монтаже панелей с наличием углов)	поз.м	0,85
Профиль Бургос-Стандарт ППН 28x27	поз.м	0,85
Профиль Бургос-Стандарт ПП 60x27	поз.м	5
Анкер-клин 6x40	шт	3
Саморез ПШО 4,2x25	шт	13
Шуруп LN 3.5x11	шт	29
Дюбель для теплоизоляции (*см. примечание 1)	шт	5
Акуфон Inside	м2	1,02
Базальтовая ткань (*см. примечание 2)	м2	1,2
Саундлайн-Акустика НГ 2440x1220x8 мм	шт	0,4

Примечание:

1. При необходимости Акуфон Inside крепится к потолку/стене при помощи цементного клея или противопожарного металлического тарельчатого дюбеля для крепления теплоизоляции (расход 5шт/кв.м.).
2. Базальтовая ткань применяется в случае замены Акуфон Inside на плиты Шуманет ЭКО/БМ, для предотвращения эмиссии волокон.