



FLEXAKUSTIK STUDIO

Инструкция по монтажу
и эксплуатации крупно-
форматных стеновых
декоративно-акустических
панелей

7705513741-20260406-1327

(регистрационный номер выписки)

06.04.2026

(дата формирования выписки)

ВЫПИСКА

из единого реестра сведений о членах саморегулируемых организаций в области инженерных изысканий и в области архитектурно-строительного проектирования и их обязательствах

Настоящая выписка содержит сведения о юридическом лице (индивидуальном предпринимателе), осуществляющем подготовку проектной документации:

Общество с ограниченной ответственностью «Проектный Институт Строительной Акустики»

(полное наименование юридического лица/ФИО индивидуального предпринимателя)

1047710085081

(основной государственный регистрационный номер)

1. Сведения о члене саморегулируемой организации:

1.1	Идентификационный номер налогоплательщика	7705513741
1.2	Полное наименование юридического лица (Фамилия Имя Отчество индивидуального предпринимателя)	Общество с ограниченной ответственностью «Проектный Институт Строительной Акустики»
1.3	Сокращенное наименование юридического лица	ООО «Проектный Институт Строительной Акустики»
1.4	Адрес юридического лица Место фактического осуществления деятельности (для индивидуального предпринимателя)	115054, Россия, Москва, Москва, ул. Новокузнецкая, 33, стр. 2
1.5	Является членом саморегулируемой организации	Ассоциация «Гильдия архитекторов и инженеров» (СРО-П-003-18052009)
1.6	Регистрационный номер члена саморегулируемой организации	П-003-007705513741-0274
1.7	Дата вступления в силу решения о приеме в члены саморегулируемой организации	09.06.2011
1.8	Дата и номер решения об исключении из членов саморегулируемой организации, основания исключения	

2. Сведения о наличии у члена саморегулируемой организации права осуществлять подготовку проектной документации:

2.1 в отношении объектов капитального строительства (кроме особо опасных, технически сложных и уникальных объектов, объектов использования атомной энергии) (дата возникновения/изменения права)	2.2 в отношении особо опасных, технически сложных и уникальных объектов капитального строительства (кроме объектов использования атомной энергии) (дата возникновения/изменения права)	2.3 в отношении объектов использования атомной энергии (дата возникновения/изменения права)
Да, 09.06.2011	Нет	Нет



3. Компенсационный фонд возмещения вреда

3.1	Уровень ответственности члена саморегулируемой организации по обязательствам по договору подряда на подготовку проектной документации, в соответствии с которым указанным членом внесен взнос в компенсационный фонд возмещения вреда	Первый уровень ответственности (не превышает двадцать пять миллионов рублей)
3.2	Сведения о приостановлении / прекращении права осуществлять подготовку проектной документации объектов капитального строительства	

4. Компенсационный фонд обеспечения договорных обязательств

4.1	Дата, с которой член саморегулируемой организации имеет право осуществлять подготовку проектной документации по договорам подряда, заключаемым с использованием конкурентных способов заключения договоров, в соответствии с которым указанным членом внесен взнос в компенсационный фонд обеспечения договорных обязательств	01.07.2017
4.2	Уровень ответственности члена саморегулируемой организации по обязательствам по договорам подряда на подготовку проектной документации, заключаемым с использованием конкурентных способов заключения договоров, в соответствии с которым указанным членом внесен взнос в компенсационный фонд обеспечения договорных обязательств	Первый уровень ответственности (не превышает двадцать пять миллионов рублей)
4.3	Дата уплаты дополнительного взноса	Нет
4.4	Сведения о приостановлении / прекращении права осуществлять подготовку проектной документации по договорам подряда, заключаемым с использованием конкурентных способов заключения договоров	

5. Фактический совокупный размер обязательств

5.1	Фактический совокупный размер обязательств по договорам подряда на подготовку проектной документации, заключаемым с использованием конкурентных способов заключения договоров на дату выдачи выписки	Нет
-----	--	------------



ДОКУМЕНТ ПОДПИСАН УСИЛЕННОЙ КВАЛИФИЦИРОВАННОЙ
ЭЛЕКТРОННОЙ ПОДПИСЬЮ

Владелец: «НАЦИОНАЛЬНОЕ ОБЪЕДИНЕНИЕ ИЗЫСКАТЕЛЕЙ И
ПРОЕКТИРОВЩИКОВ» «НОПРИЗ»

129090, г. Москва, пр-т Мира, 3, стр.3

СЕРТИФИКАТ 02 A9 64 C2 00 16 B3 DD A0 42 4E 1C 7B 48 A1 7E 77

ДЕЙСТВИТЕЛЕН: с 10.07.2025 по 10.10.2026



№ листа	Наименование листа
1	Титульный лист
2	Содержание
3	Инструкция по эксплуатации панелей
5	Общие технические характеристики
6	Монтаж панелей Flexakustik Studio по металлокаркасу на герметик
8	Монтаж магнитных панелей Flexakustik Studio по металлокаркасу
10	Узлы угловых соединений при монтаже панелей Flexakustik Studio по металлокаркасу
12	Узлы примыкания к ограждающим конструкциям при монтаже панелей Flexakustik Studio по металлокаркасу
15	Дополнительные узлы панелей Flexakustik Studio по металлокаркасу
17	Монтаж магнитных панелей Flexakustik Studio на металлические пластины
19	Монтаж панелей Flexakustik Studio на жидкие звезды
21	Дополнительные узлы при монтаже панелей Flexakustik Studio на металлические пластины/жидкие звезды
23	Нормы расхода комплектующих на 1 кв.м. без запаса

Инструкция по эксплуатации панелей

1. Назначение и область применения:

1.2. Декоративно-акустические панели Flexakustik Studio (далее – панели Flexakustik Studio) производятся по ТУ 13.95.10-045-28789041-2022 из искусственного «войлока» (полиэфирного полотна).

1.3. Панели Flexakustik Studio применяются для улучшения акустики и создания стильной и современной обстановки в различных пространствах (студии звукозаписи, кинотеатры, конференц-залы, рестораны и офисы).

1.4. Панели Flexakustik Studio отличаются долговечностью и простотой в уходе:

- не притягивают пыль, что облегчает поддержание чистоты;
- не впитывают грязь и влагу, сохраняя аккуратный вид;
- обладают антивандальными свойствами, устойчивыми к повреждениям.

2. Транспортирование и хранение:

2.1 Панели Flexakustik Studio транспортируют и хранят в упакованном виде. Для панелей Flexakustik Studio применяется индивидуальная или групповая упаковка. Панели Flexakustik Studio в индивидуальной или групповой упаковке могут быть сформированы в транспортные пакеты. Для формирования транспортных пакетов применяются: плоские поддоны, пленка полимерная упаковочная, а также при необходимости полиэтиленовая лента с липким слоем. Панели Flexakustik Studio с магнитными крепежными элементами, при упаковке, транспортировании и хранении должны размещаться таким образом, чтобы магниты не соприкасались друг с другом. Между панелями Flexakustik Studio с магнитными крепежными элементами обязательно должен находиться упругий разделительный слой (пеноматериал, картон, обратная сторона панели без магнитов).

2.2 Климатические условия транспортирования и хранения:

Условия окружающей среды	Предельные значения	
	Транспортирование	Хранение
Температура окружающего воздуха, °С: - нижнее значение - верхнее значение	-50 +60	+12 +24 (+40 ¹)
Относительная влажность воздуха, % - нижнее значение - верхнее значение	- 80 ²	40 (30 ¹) 60

¹ В теплый период года.

² Верхнее значение влажности воздуха при температуре +25 °С. Указанное в таблице верхнее значение относительной влажности нормируется также при более низких температурах; при более высоких температурах относительная влажность ниже. Значению 80 % при +25 °С соответствуют значения 90 % при +20 °С или 50 %-60 % при +40 °С.

2.3 При транспортировании и хранении панелей Flexakustik Studio запрещается:

- резкая смена температуры/влажности окружающего воздуха;
- конденсация влаги;
- попадание прямых солнечных лучей;
- загрязнение продукции;
- транспортирование/хранение совместно с химической продукцией воздействие которой может вызвать повреждение продукции;
- укладывать сверху на упаковку с панелями Flexakustik Studio с магнитными крепежными элементами тяжелые предметы (грузы), которые могут повредить магниты.

2.4 Транспортирование и хранение:

2.4.1 Транспортирование панелей Flexakustik Studio может выполняться на любое расстояние с любой скоростью автомобильным и железнодорожным транспортом (в закрытых транспортных средствах), авиационным транспортом (в необогреваемых герметизированных отсеках самолетов), водным транспортом (в трюмах судов).

2.4.2 При погрузочно-разгрузочных работах следует соблюдать правила безопасности, установленные ГОСТ 12.3.009-76 и меры, исключающие воздействия климатических факторов (атмосферных осадков) и механические повреждения изделий.

2.4.3 Панели Flexakustik Studio в упаковке предприятия-изготовителя должны храниться в сухих, крытых помещениях с соблюдением правил пожарной безопасности, уложенными в горизонтальном положении на ровной сухой поверхности, на высоте от пола не менее 0,1 м и расстоянии не менее 1 м от отопительных приборов.

2.4.4 При хранении панели Flexakustik Studio должны быть защищены от воздействия климатических факторов (атмосферных осадков, почвенной влаги) и механических повреждений.

3. Акклиматизация:

Сразу после получения панелей Flexakustik Studio, необходимо снять пленку с транспортного паллета для исключения образования конденсата.

Рекомендуемые параметры микроклимата и условия монтажа и эксплуатации панелей Flexakustik Studio:

Условия окружающей среды	Установленные значения	
	Монтаж	Эксплуатация
Температура окружающего воздуха, °C: - нижнее значение - верхнее значение	от +12 до +24 от +12 до +25	от +19 до +24 от +19 до +25
Относительная влажность воздуха, % - нижнее значение - верхнее значение	от 40 до 60 от 35 до 60	

4. Дополнительные требования при работе с панелями Flexakustik Studio с магнитными крепежными элементами:

4.1 Панели Flexakustik Studio с магнитными крепежными элементами следует плавно и аккуратно примагничивать к поверхности, не допуская резкого сцепления.

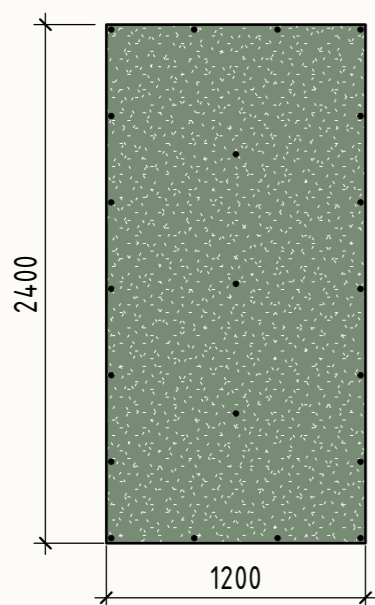
4.2 При монтаже/демонтаже и эксплуатации панелей Flexakustik Studio с магнитными крепежными элементами необходимо избегать ударов о поверхность магнитов.

Размерный ряд

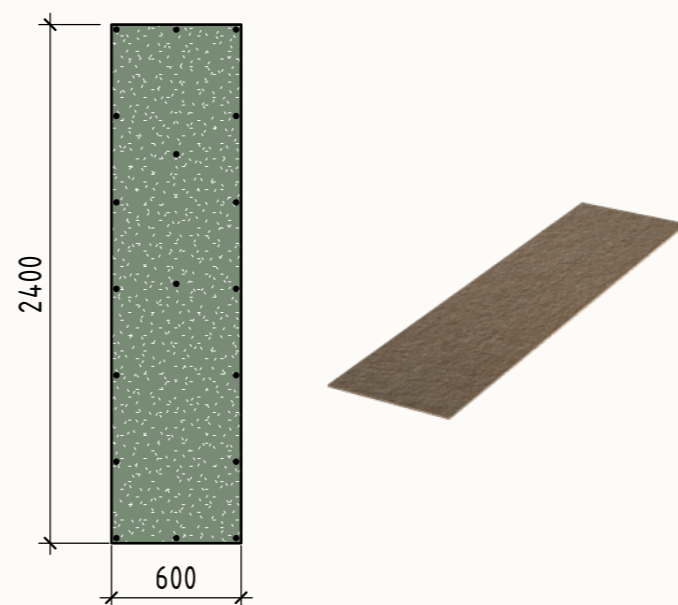
Название	Длина, мм	Ширина, мм	Толщина, мм	Виды кромок	Вес, кг/панель
Стеновые панели Flexakustik Studio	2400/1200	1200	9/18	ПК, К15, К30, К45	4,4/2,3
	2400/1200	600			2,4/1,0

Стеновые панели обычные / с магнитами

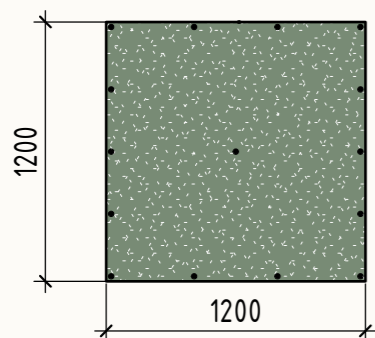
Flexakustik Studio 2400x1200x9 мм



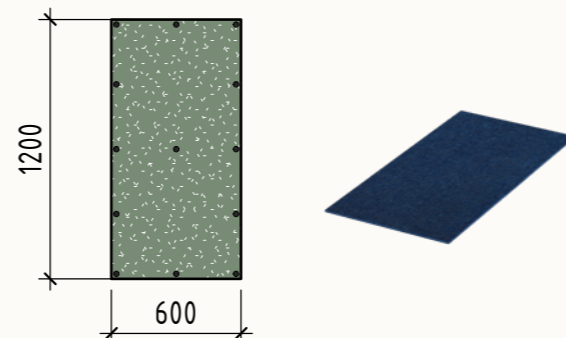
Flexakustik Studio 2400x600x9 мм



Flexakustik Studio 1200x1200x9 мм

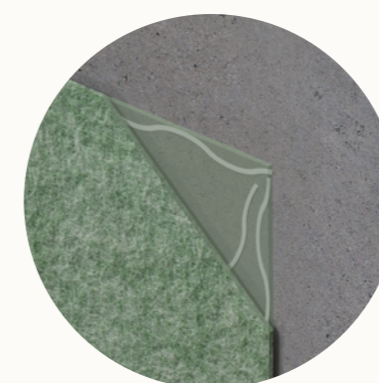


Flexakustik Studio 1200x600x9 мм

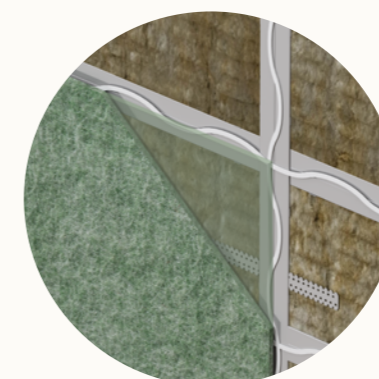


Варианты монтажа панелей

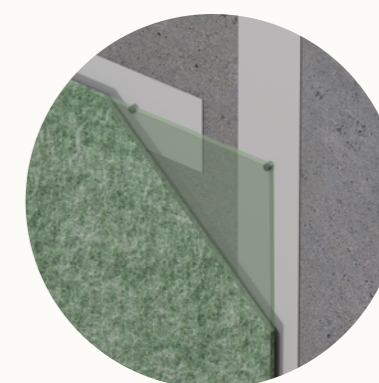
Монтаж к стене на жидкие гвозди



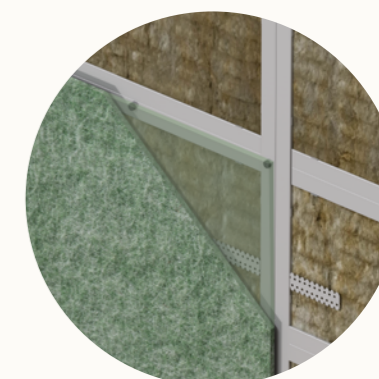
Монтаж по металлокаркасу на герметик



Монтаж напрямую к стене панелей с магнитами на металлические пластины



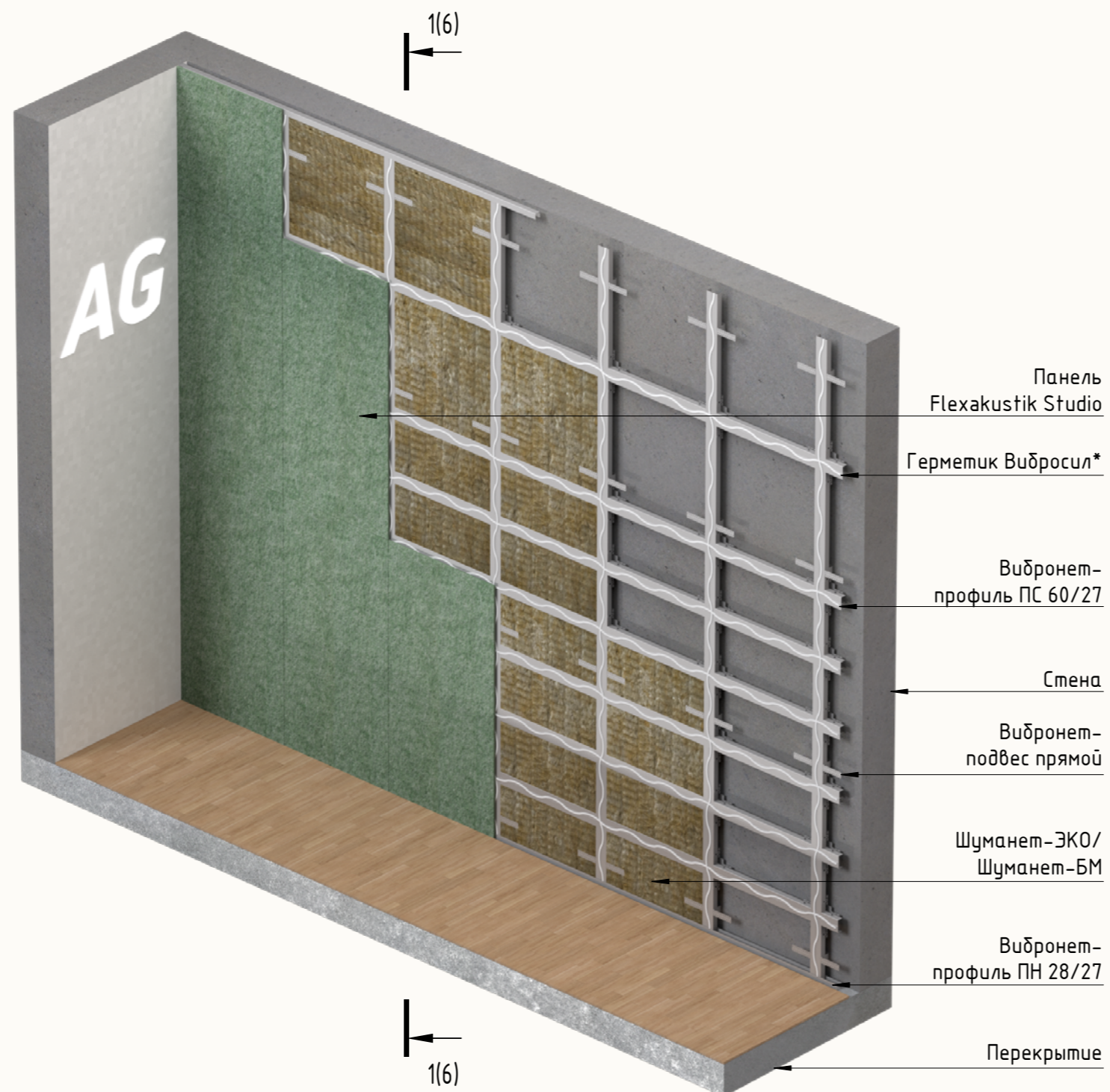
Монтаж панелей с магнитами по металлокаркасу



Примечание:

В рамках одного цвета допускаются незначительные отличия оттенков войлока, обусловленные особенностями материала и технологией производства. При монтаже рекомендуется подбирать панели схожего оттенка для их расположения в непосредственной близости друг к другу.

Монтаж панелей Flexakustik Studio по металлокаркасу на герметик



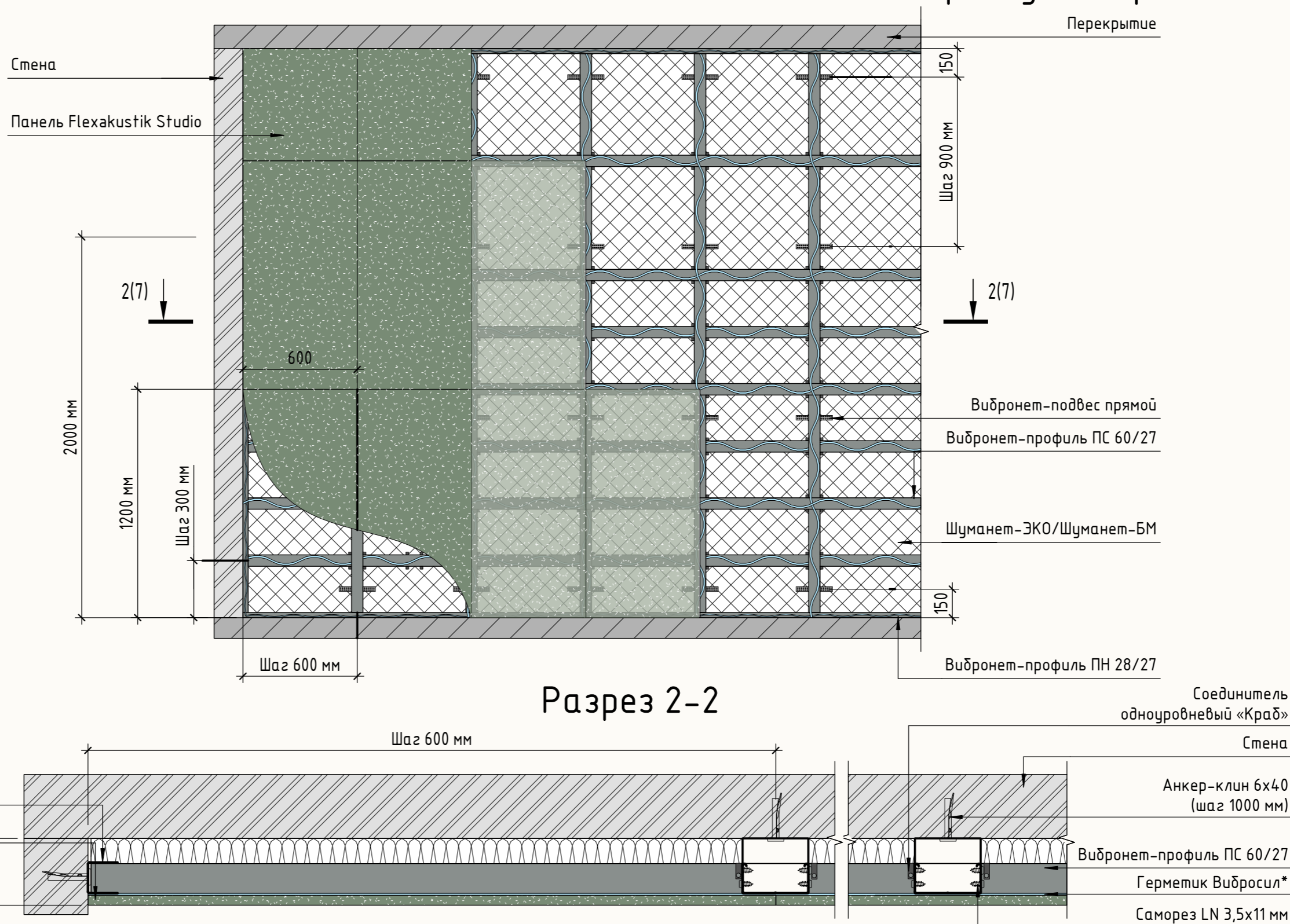
Разрез 1-1



Примечание:

* - панель крепится к профилю ПС 60/27 через герметик Вибросил, предварительно перед нанесением герметика профиль следует обезжирить;
Шаг вертикального профиля 600 мм, шаг горизонтального профиля от пола до 2 м. 300 мм, выше 2 м. 600 мм;
В зоне высоты до 2 м от уровня пола рекомендуется предусматривать шаг установки горизонтальных профилей 300 мм с целью повышения вандалостойкости конструкции. Так как данная зона находится в зоне досягаемости человека и подвержена механическим воздействиям (удары, давление и пр.);
В зонах выше 2 м, где прямое механическое воздействие со стороны человека маловероятно, допускается применение увеличенного шага горизонтальных профилей - 600 мм.

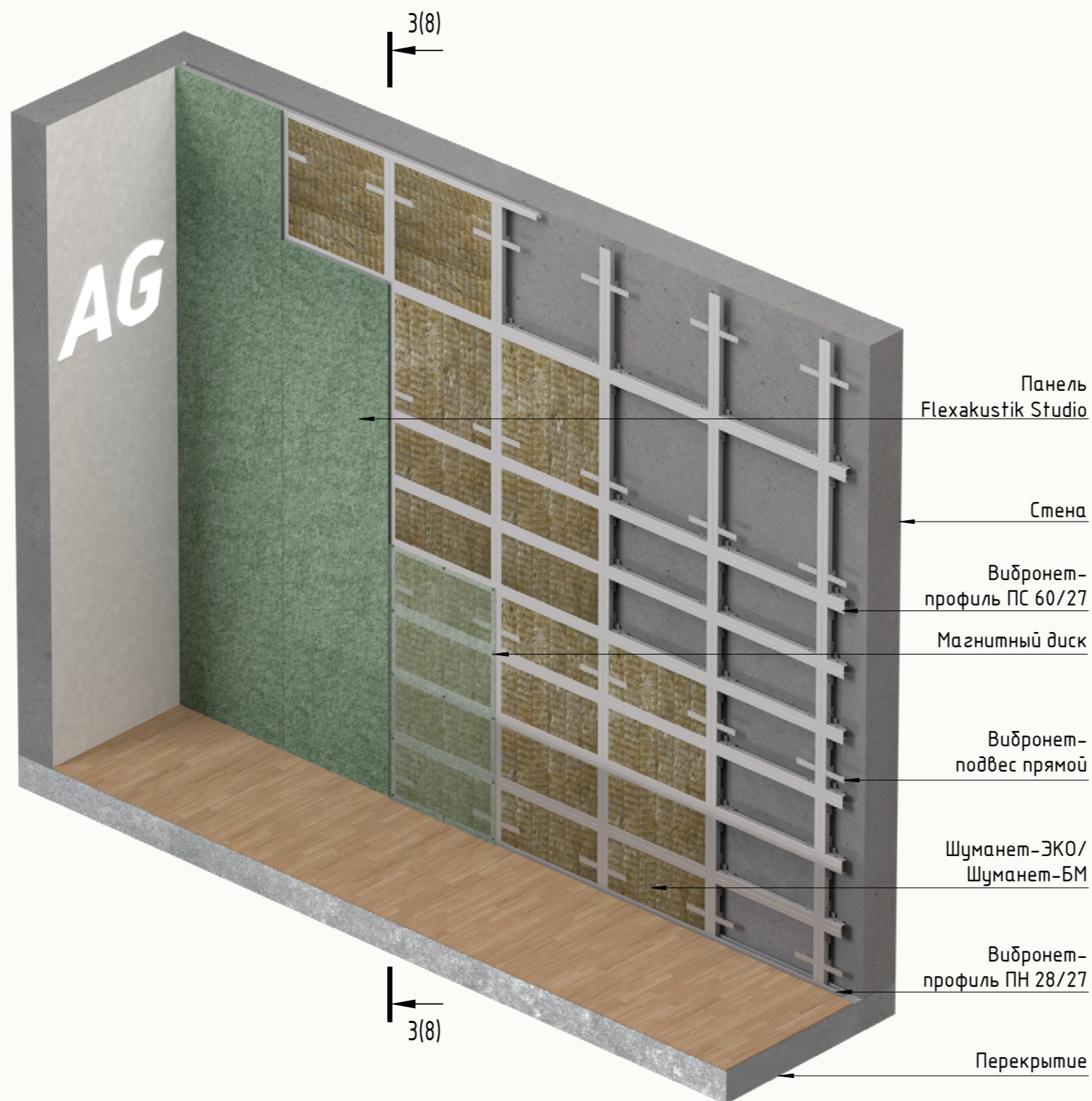
Схема монтажа панелей Flexakustik Studio по металлокаркасу на герметик



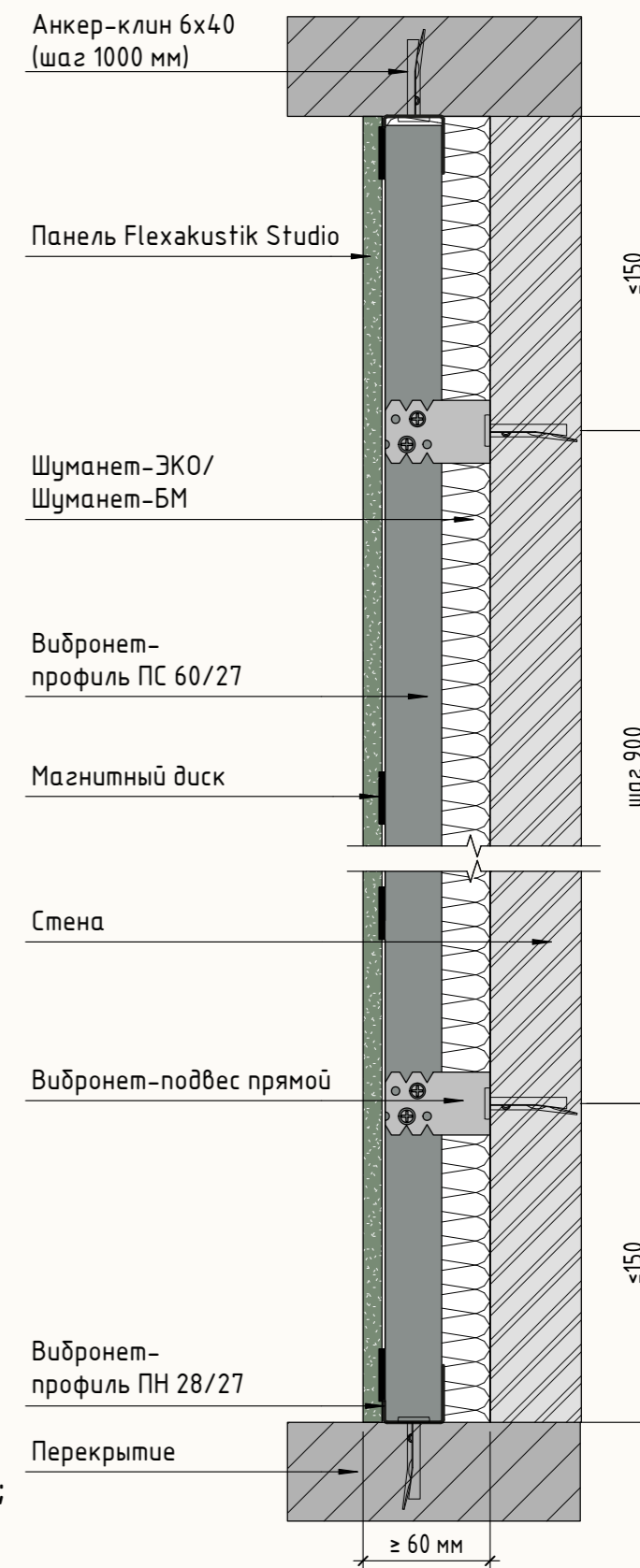
Примечание:

* - панель крепится к профилю ПС 60/27 через герметик Вибросил, предварительно перед нанесением герметика профиль следует обезжирить;
Шаг вертикального профиля 600 мм, шаг горизонтального профиля от пола до 2 м. 300 мм, выше 2 м. 600 м;
В зоне высоты до 2 м от уровня пола рекомендуется предусматривать шаг установки горизонтальных профилей 300 мм с целью повышения вандалостойкости конструкции. Так как данная зона находится в зоне досягаемости человека и подвержена механическим воздействиям (удары, давление и пр.);
В зонах выше 2 м, где прямое механическое воздействие со стороны человека маловероятно, допускается применение увеличенного шага горизонтальных профилей – 600 мм.

Монтаж панелей с магнитами Flexakustik Studio



Разрез 3-3



Примечание:

Панели крепятся магнитным диском установленным заранее в панели, к каркасу;

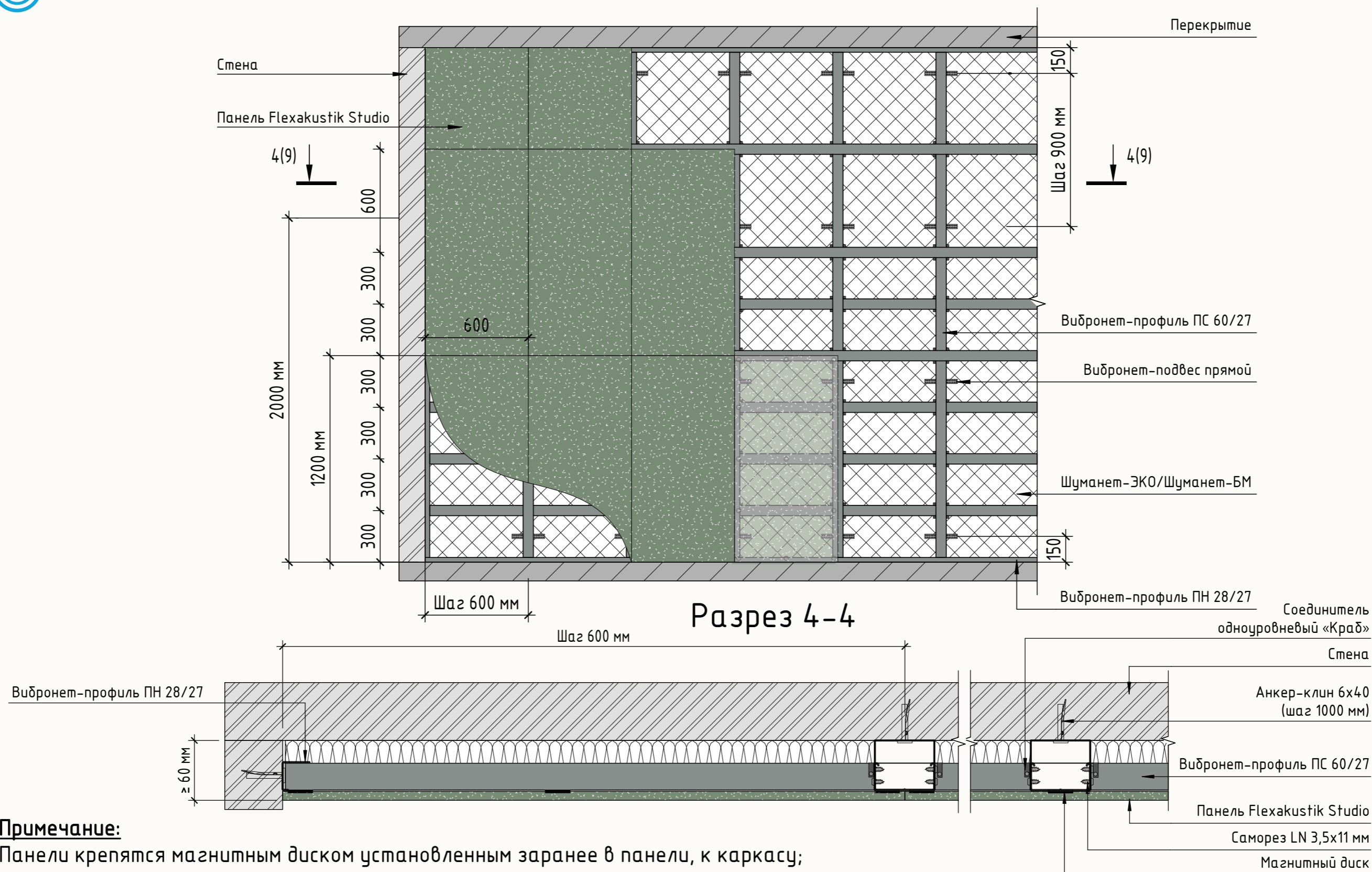
На схеме монтажа показаны панели 1200x600x9/18 мм;

Шаг вертикального профиля 600 мм, шаг горизонтального профиля от пола до 2 м. 300 мм, выше 2 м. 600 мм;

В зоне высоты до 2 м от уровня пола рекомендуется предусматривать шаг установки горизонтальных профилей 300 мм с целью повышения вандалостойкости конструкции. Так как данная зона находится в зоне досягаемости человека и подвержена механическим воздействиям (удары, давление и пр.);

В зонах выше 2 м, где прямое механическое воздействие со стороны человека маловероятно, допускается применение увеличенного шага горизонтальных профилей – 600 мм.

Схема монтажа с магнитами Flexakustik Studio



Примечание:

Панели крепятся магнитным диском установленным заранее в панели, к каркасу;

На схеме монтажа показаны панели 1200x600x9/18 мм;

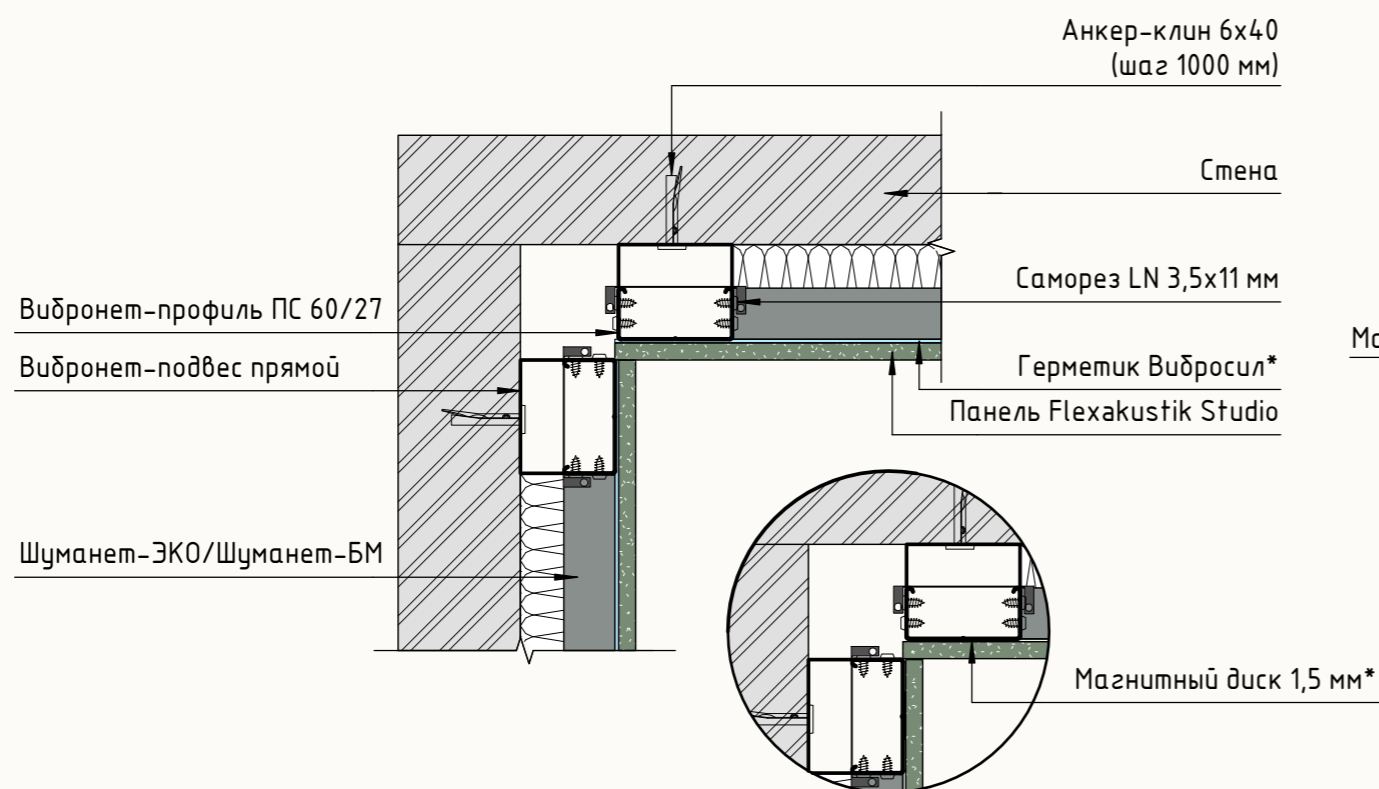
Шаг вертикального профиля 600 мм, шаг горизонтального профиля от пола до 2 м. 300 мм, выше 2 м. 600 мм;

В зоне высоты до 2 м от уровня пола рекомендуется предусматривать шаг установки горизонтальных профилей 300 мм с целью повышения вандалостойкости конструкции. Так как данная зона находится в зоне досягаемости человека и подвержена механическим воздействиям (удары, давление и пр.);

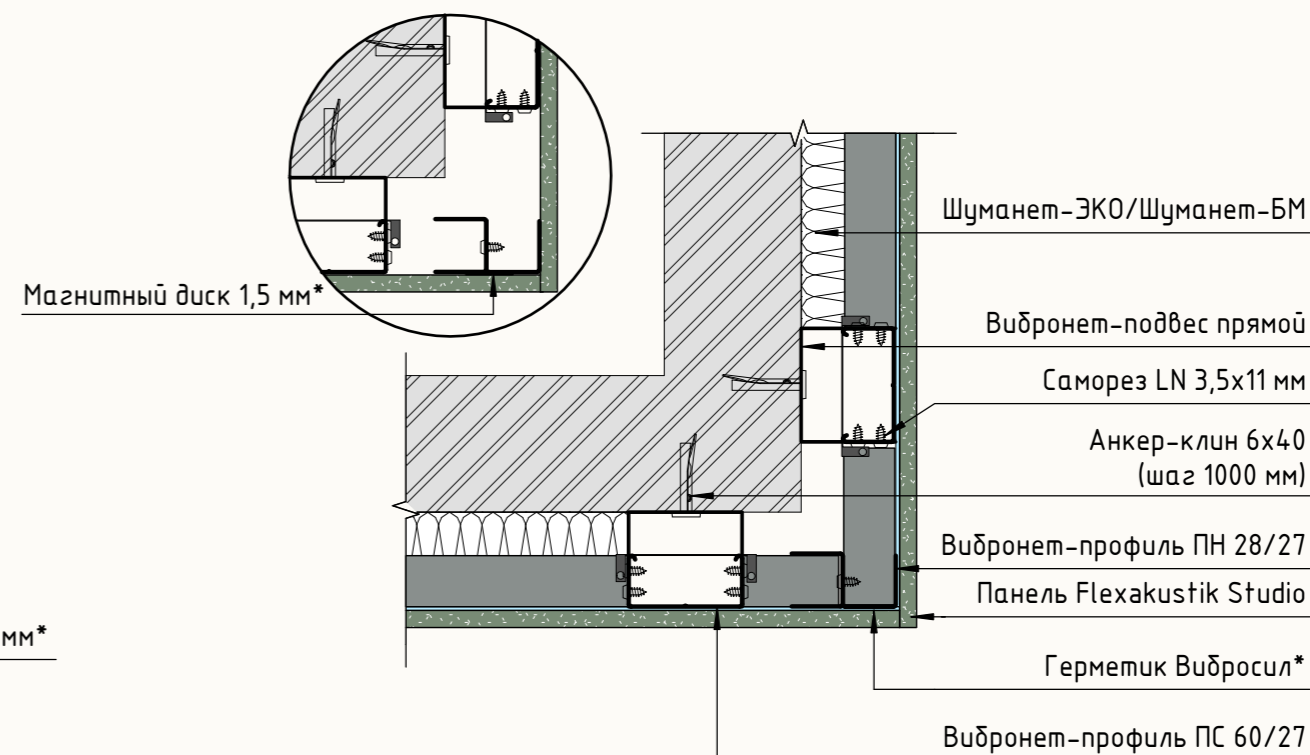
В зонах выше 2 м, где прямое механическое воздействие со стороны человека маловероятно, допускается применение увеличенного шага горизонтальных профилей – 600 мм.

Узлы угловых соединений при монтаже панелей Flexakustik Studio по металлокаркасу

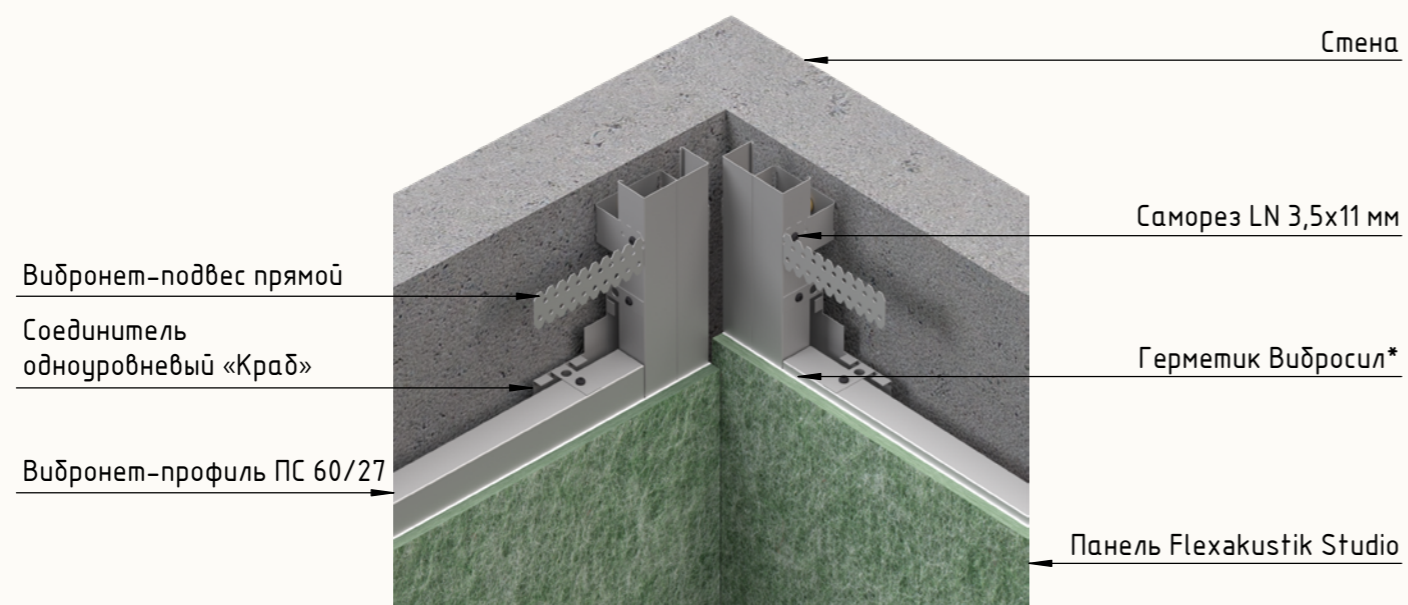
Оформление внутреннего угла 90° на геметик Вибросил



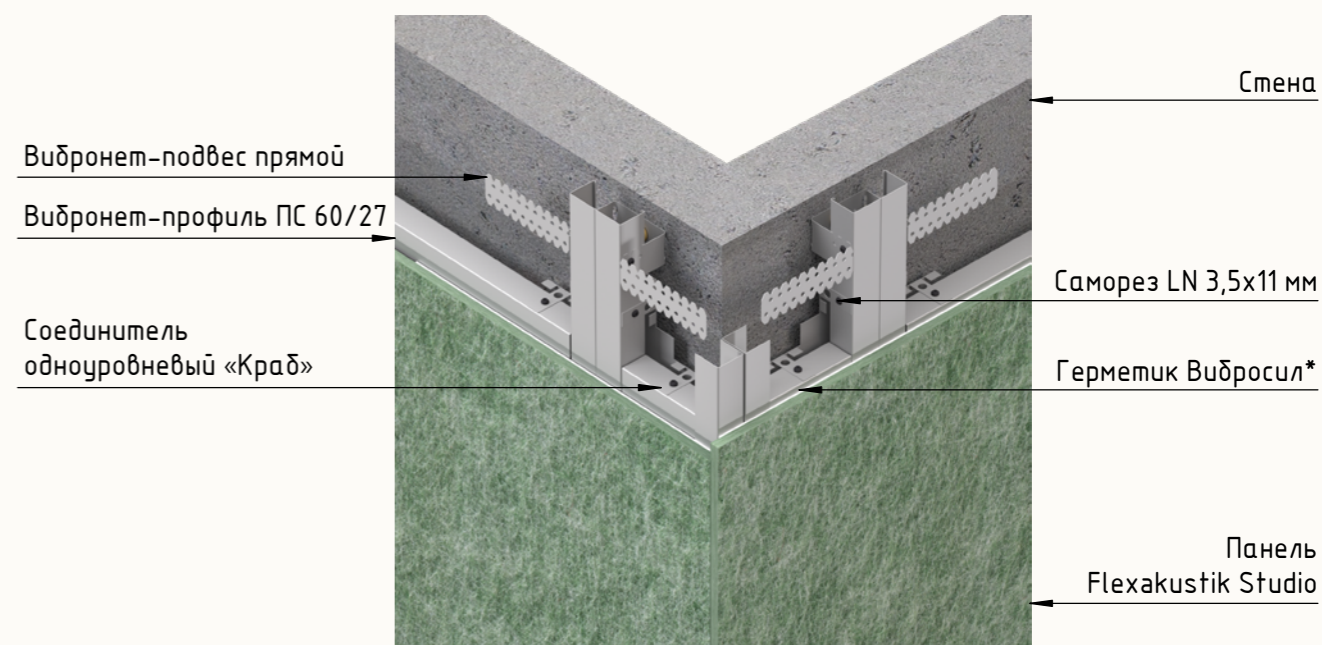
Оформление внешнего угла 90° на геметик Вибросил



Вид внутреннего угла 90° в перспективе



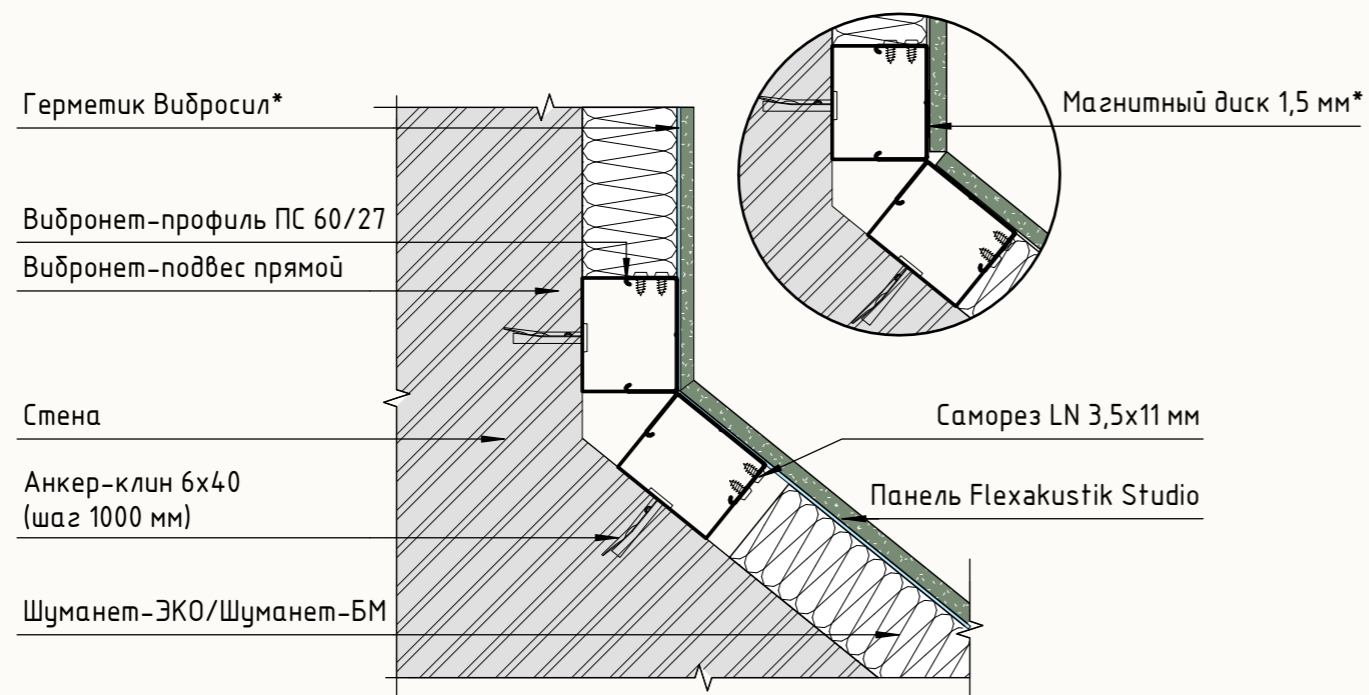
Вид внешнего угла 90° в перспективе



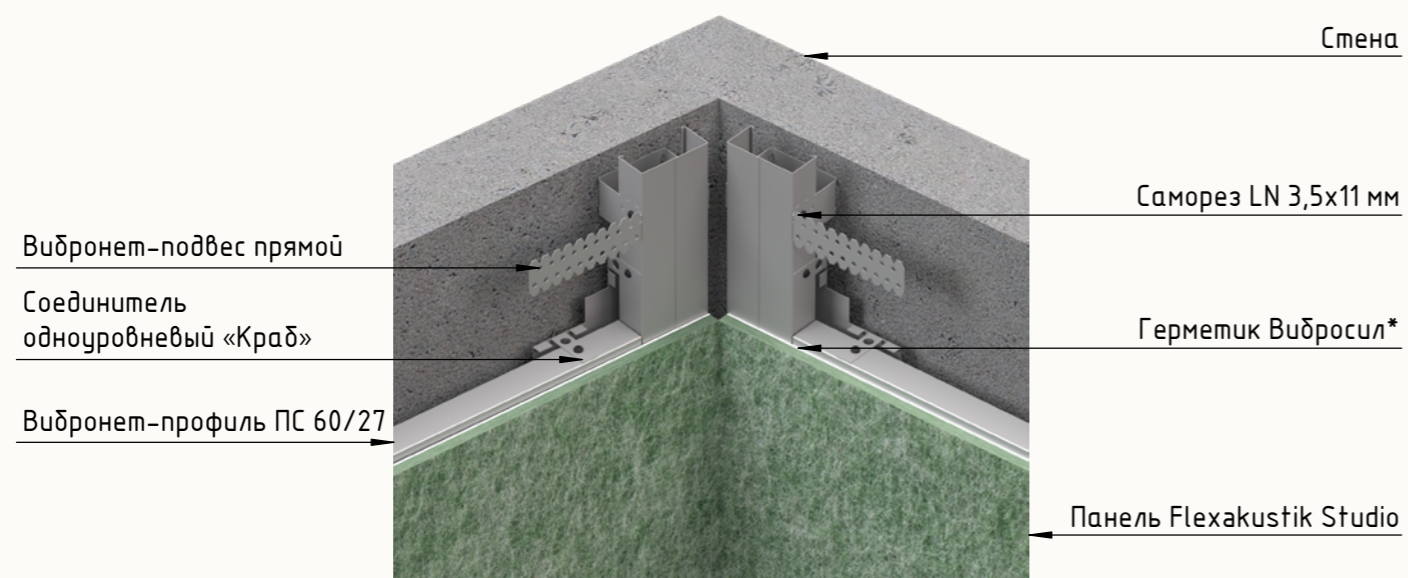
Примечание:

* - панель крепится к профилю ПС 60/27 через герметик Вибросил, предварительно перед нанесением герметика профиль следует обезжирить. При наличии углов, монтаж следует начинать от угла. При обрезке панели, дополнительные магниты толщиной 1,5 мм идут в комплекте.

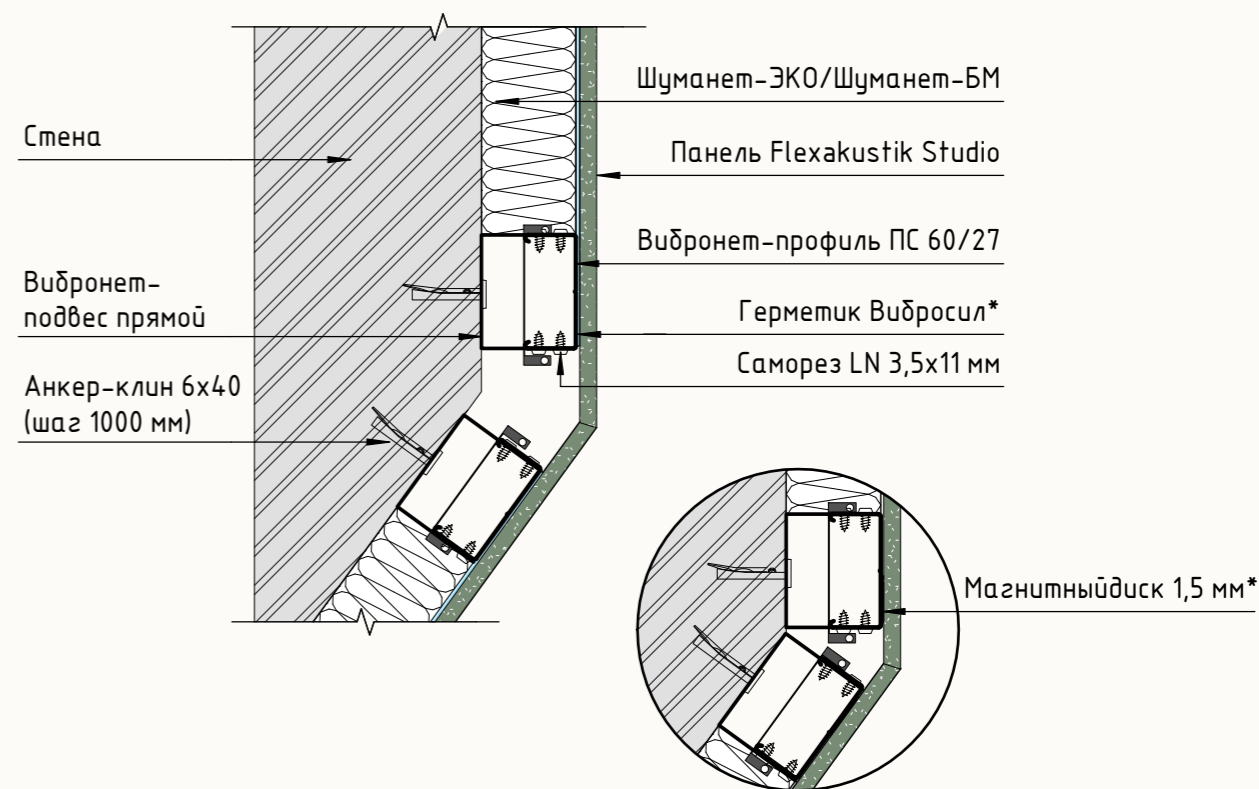
Оформление внутреннего угла >90° на геметик Вибросил



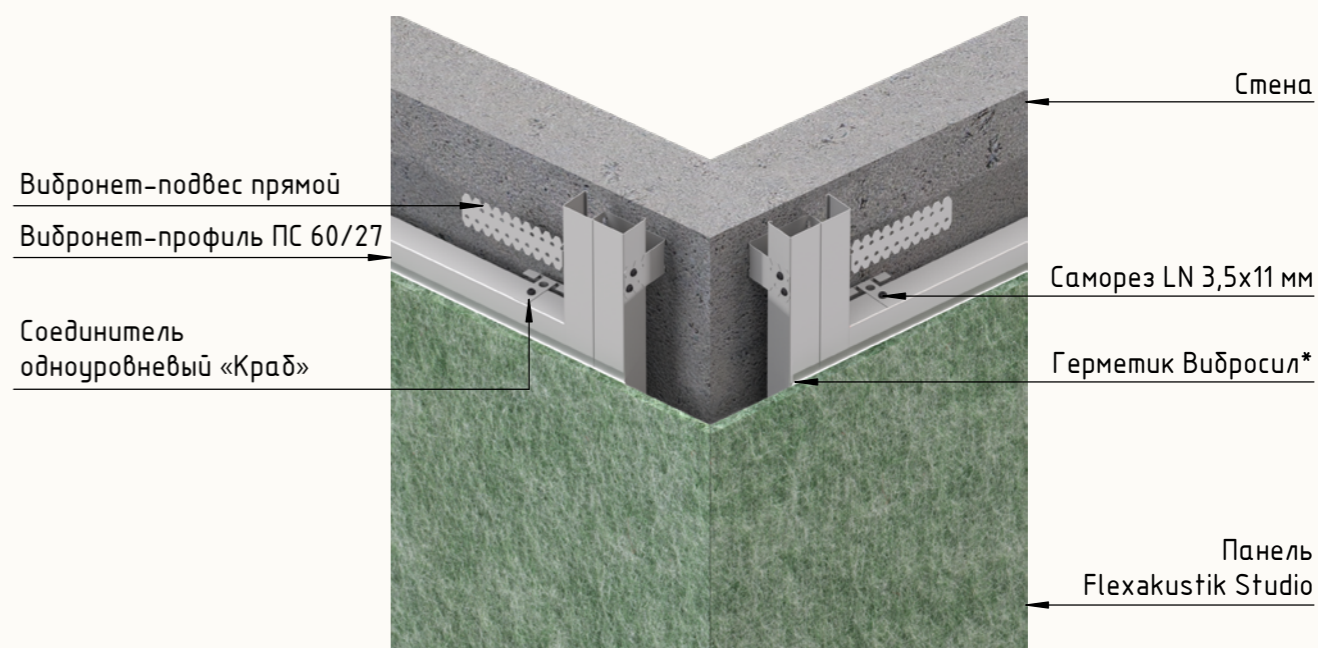
Вид внутреннего угла >90° в перспективе



Оформление внешнего угла >90° на геметик Вибросил



Вид внешнего угла >90° в перспективе

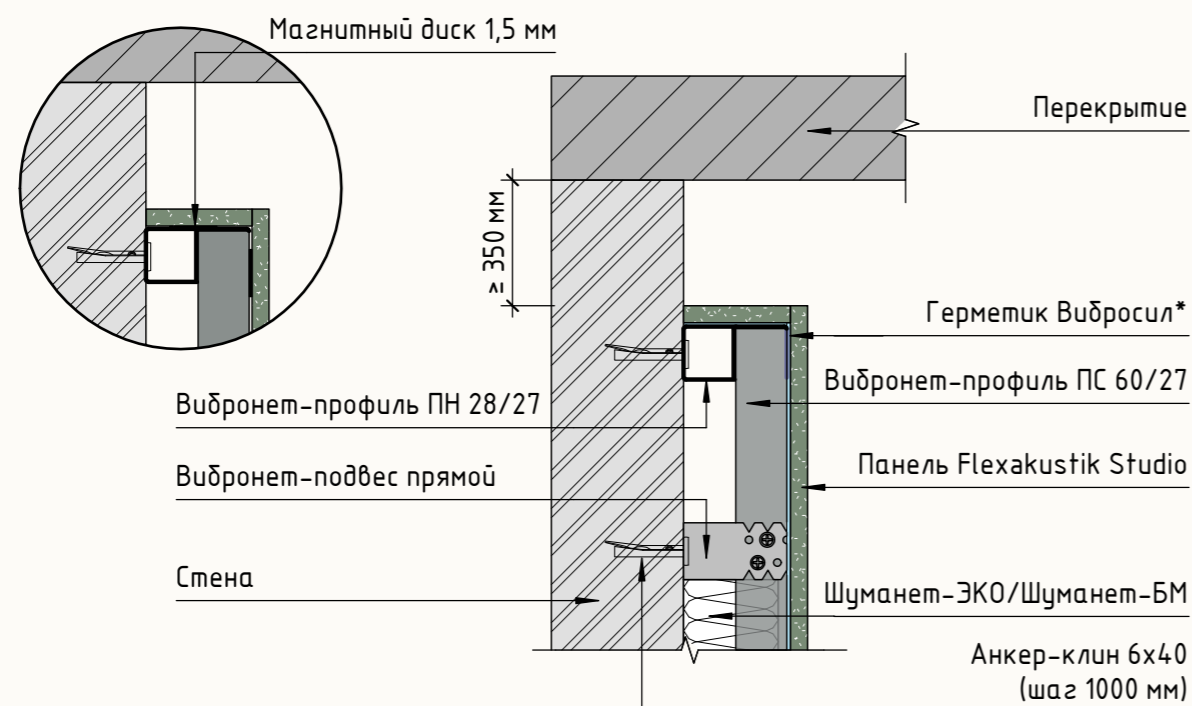


Примечание:

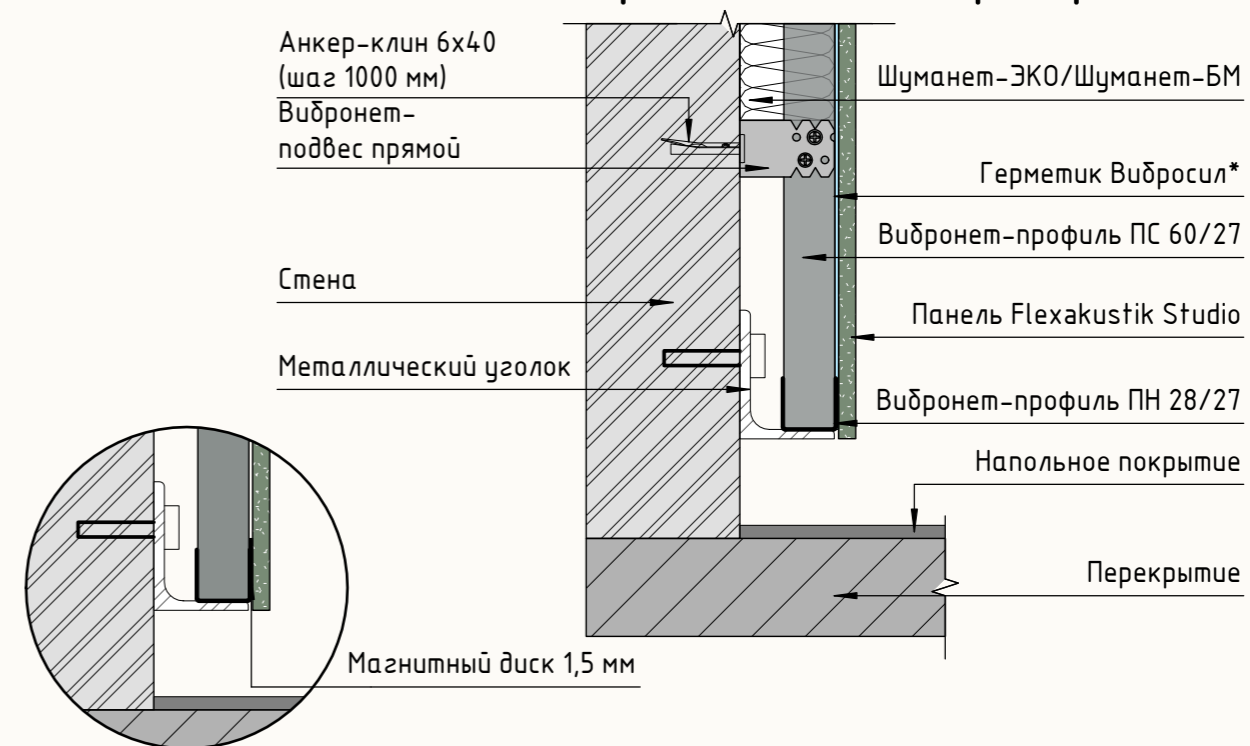
* - панель крепится к профилю ПС 60/27 через герметик Вибросил, предварительно перед нанесением герметика профиль следует обезжирить. При наличии углов, монтаж следует начинать от угла. При обрезке панели, дополнительные магниты толщиной 1,5 мм идут в комплекте.

Узлы примыкания к ограждающим конструкциям при монтаже панелей Flexakustik Studio по металлокаркасу

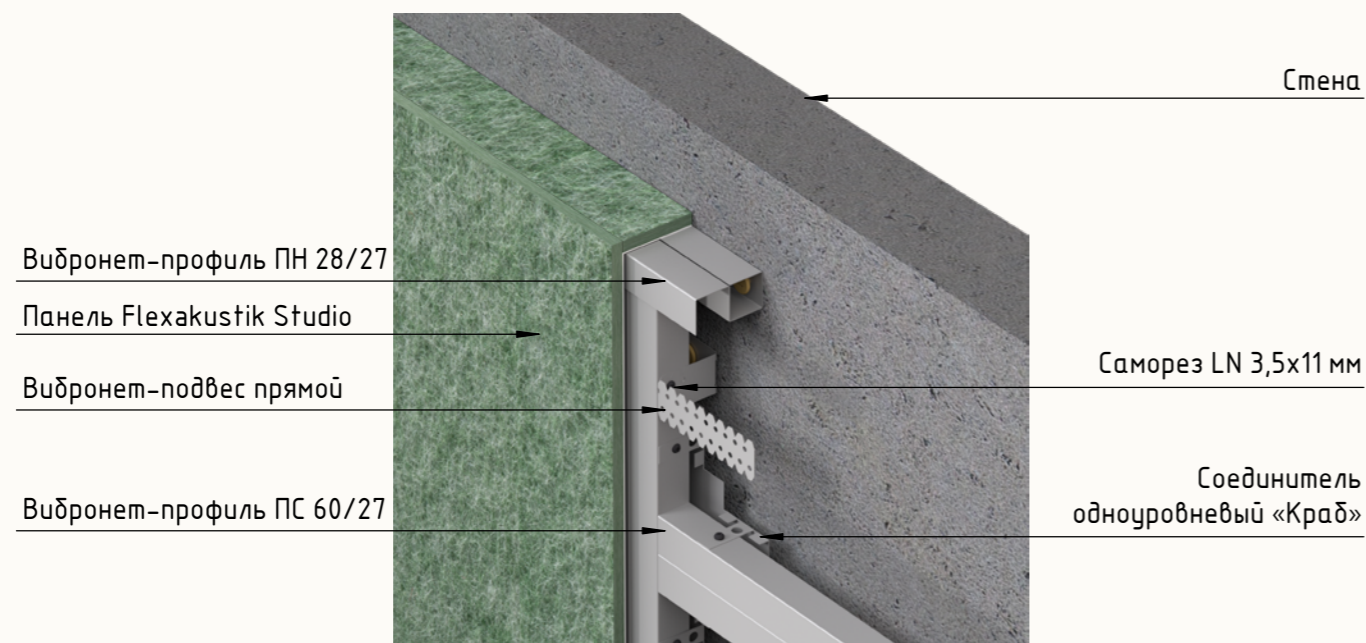
Узел устройства зазора между конструкцией и потолком. Вертикальный разрез



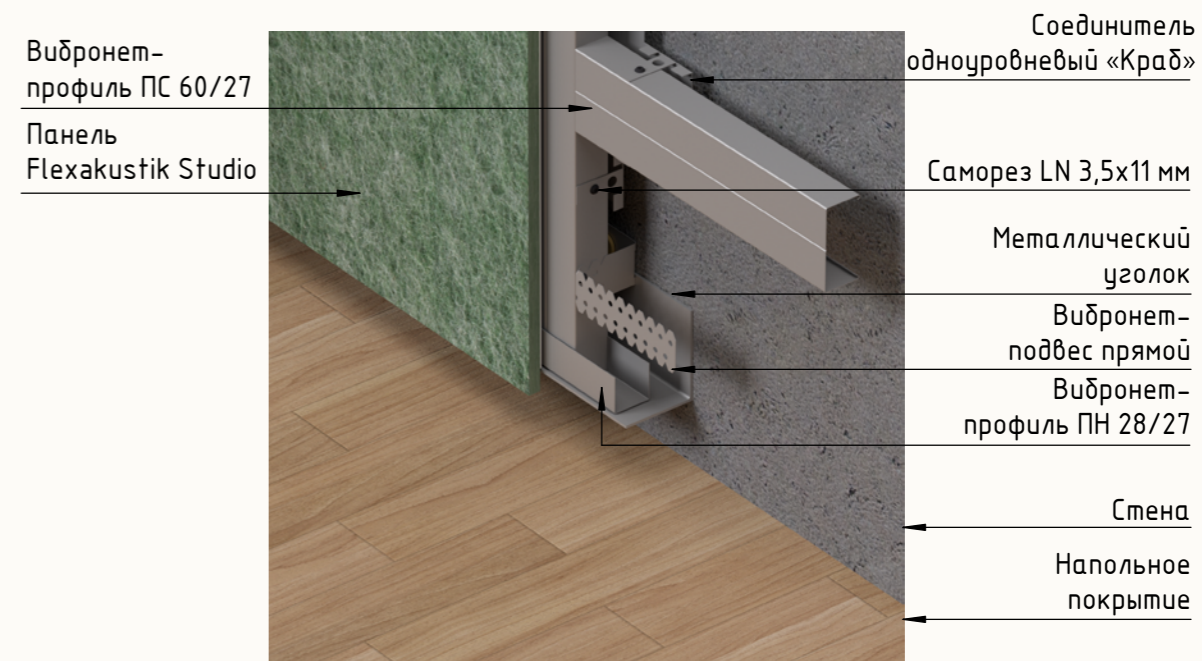
Узел откоса конструкции от поверхности пола. Вертикальный разрез



Вид при наличии зазора между конструкцией и потолком в перспективе



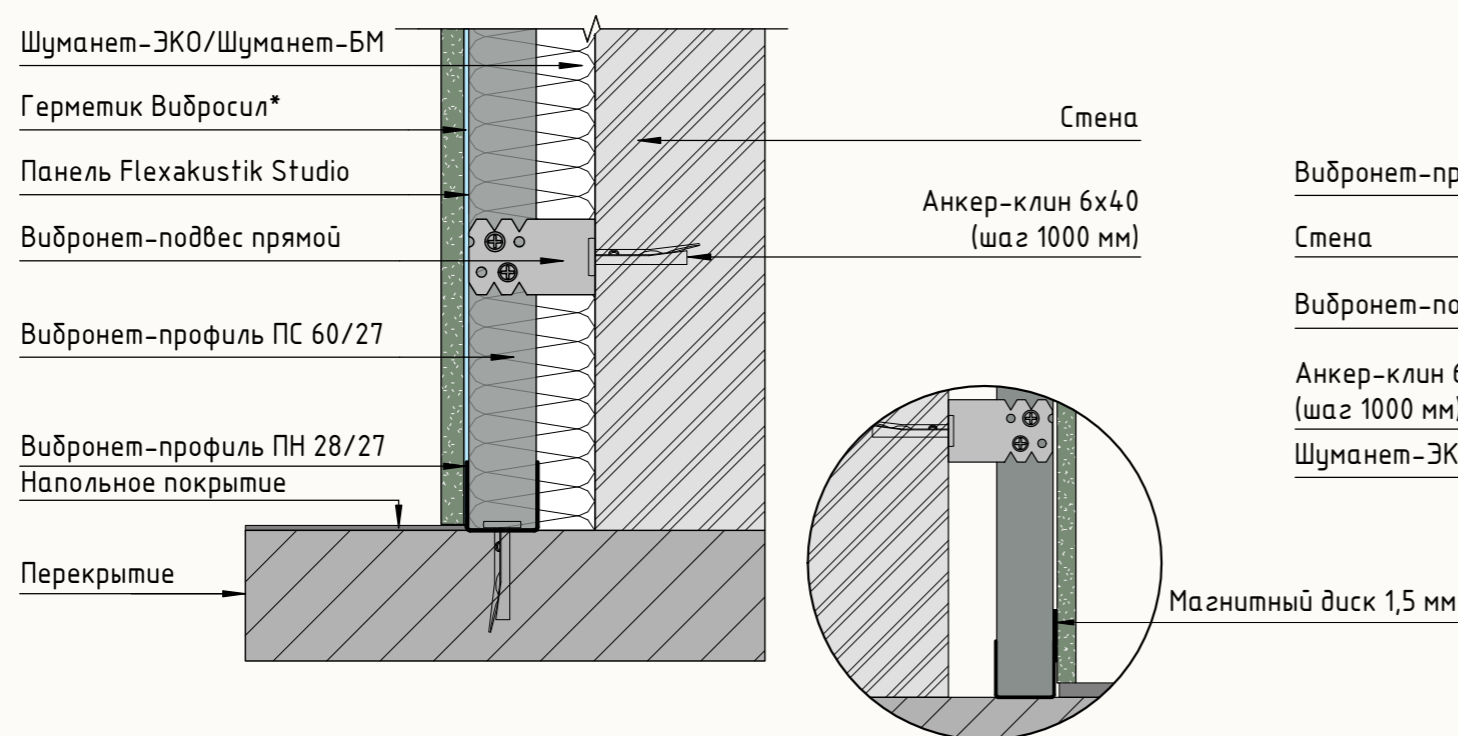
Вид при наличии зазора между конструкцией и полом в перспективе



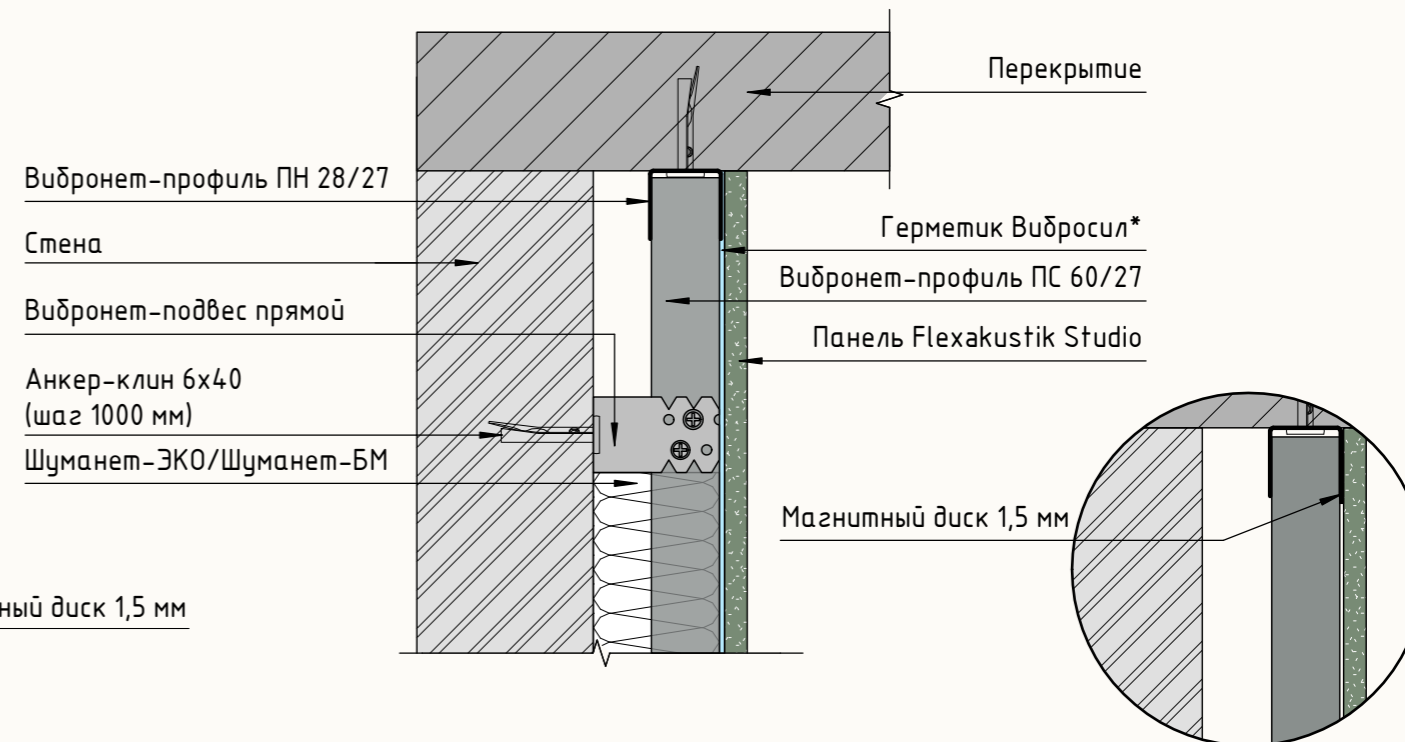
Примечание:

* - панель крепится к профилю ПС 60/27 через герметик Вибросил, предварительно перед нанесением герметика профиль следует обезжирить. При наличии углов, монтаж следует начинать от угла. При обрезке панели, дополнительные магниты толщиной 1,5 мм идут в комплекте.

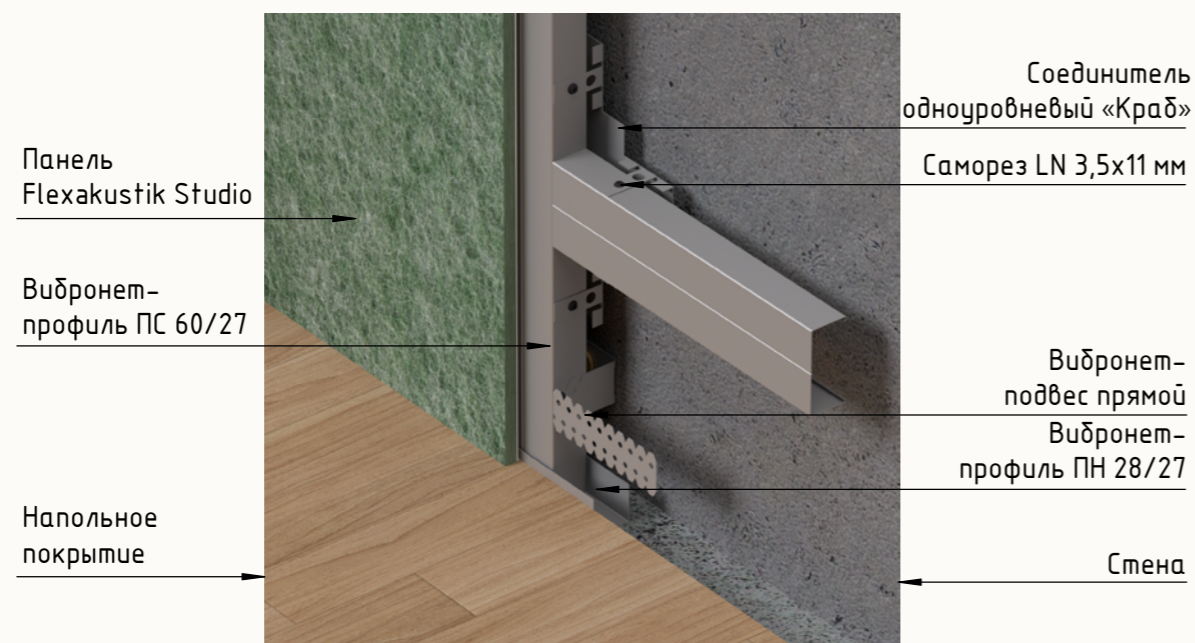
Узел примыкания панелей к полу. Вертикальный разрез



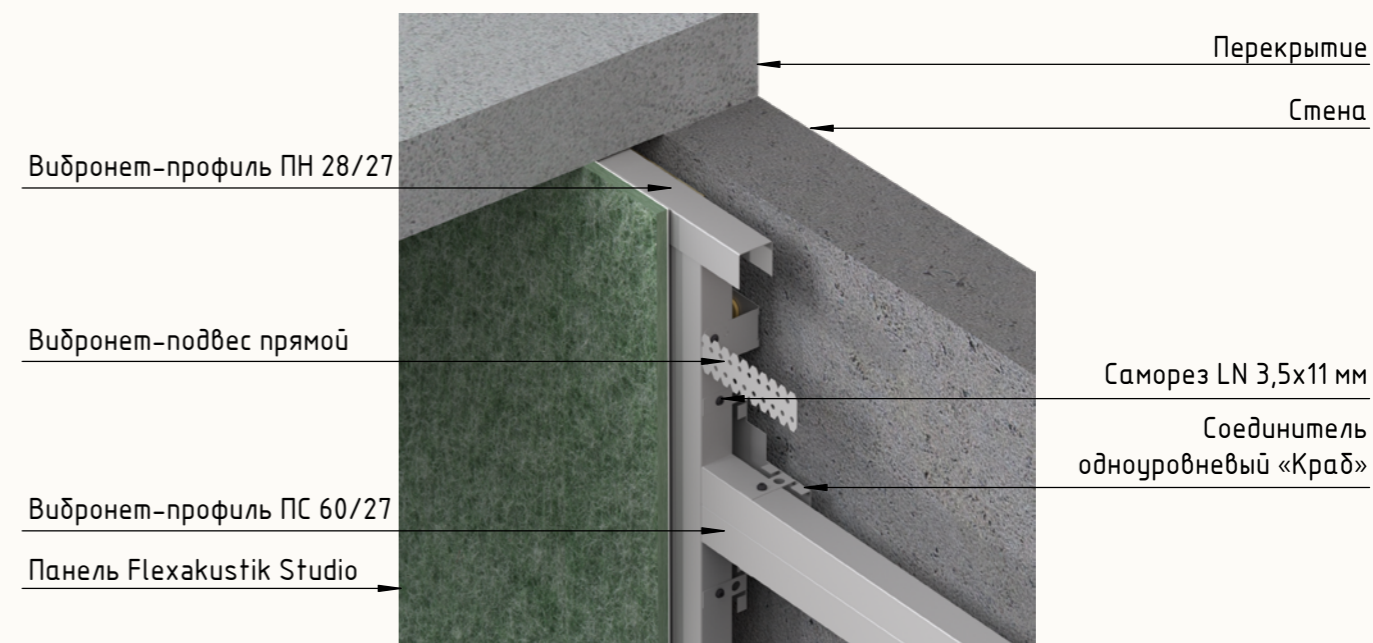
Узел примыкания панелей к потолку. Вертикальный разрез



Вид примыкания каркаса к полу в перспективе



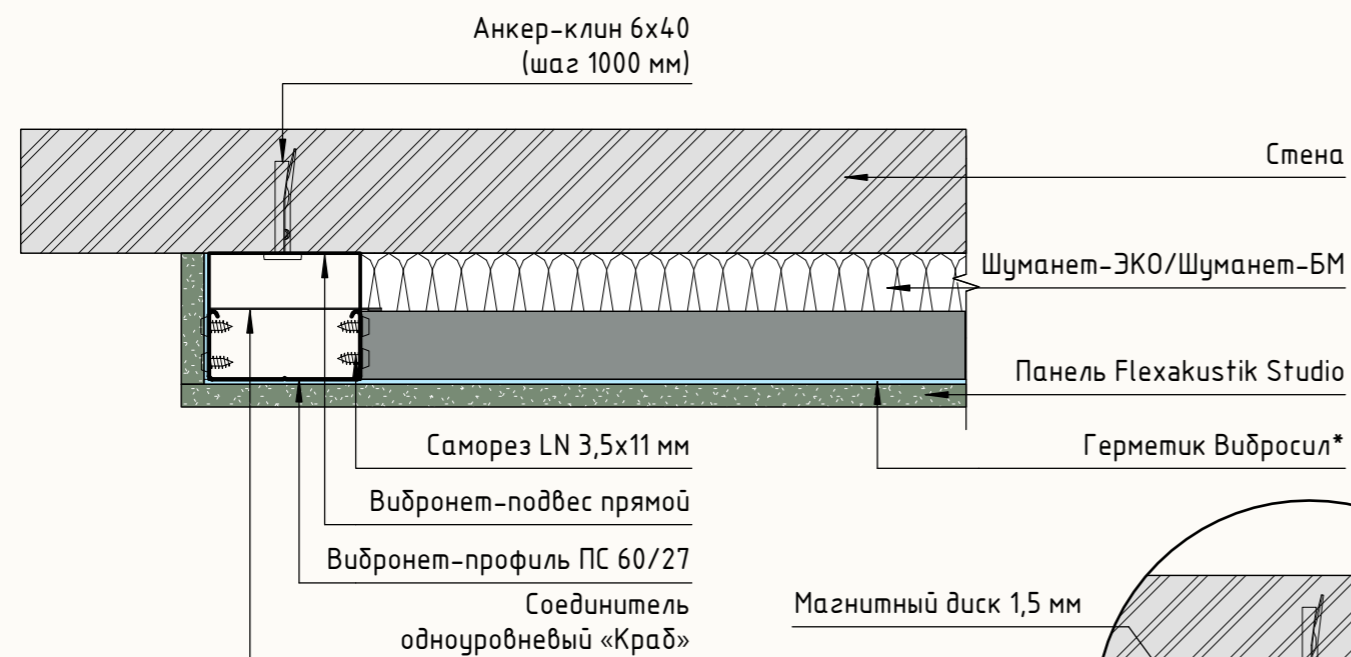
Вид примыкания каркаса к потолку в перспективе



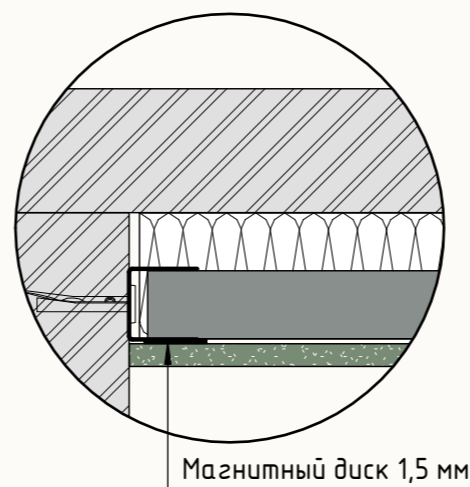
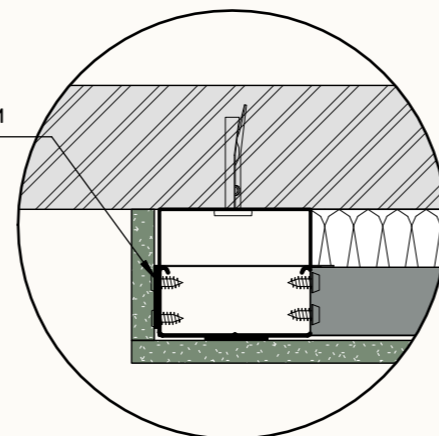
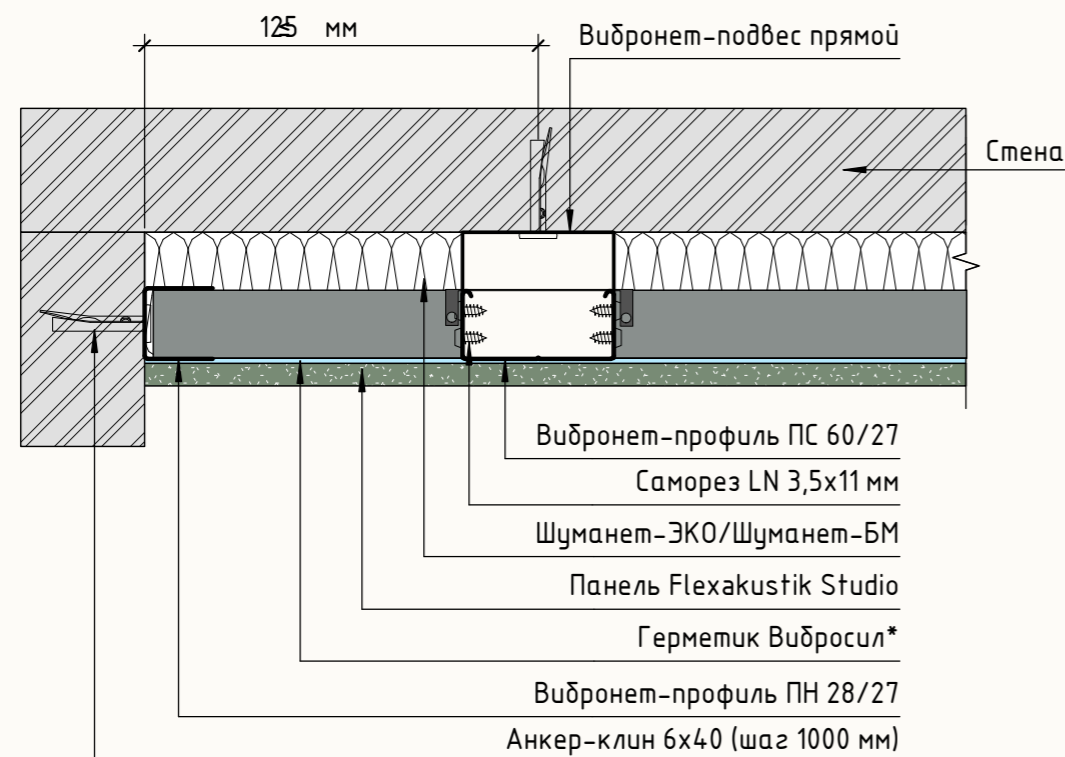
Примечание:

* - панель крепится к профилю ПС 60/27 через герметик Вибросил, предварительно перед нанесением герметика профиль следует обезжирить. При наличии углов, монтаж следует начинать от угла. При обрезке панели, дополнительные магниты толщиной 1,5 мм идут в комплекте.

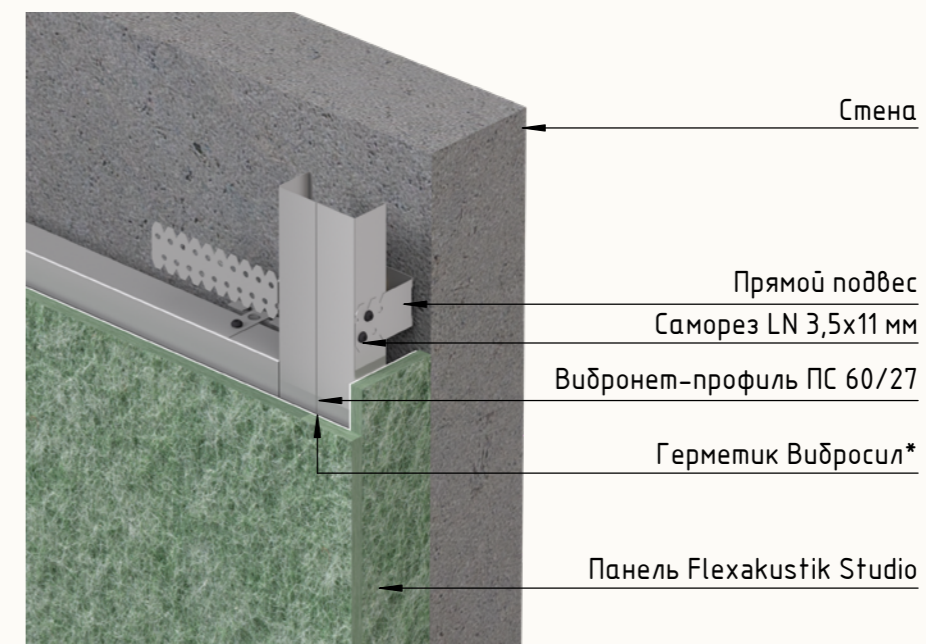
Торцевое примыкание к стене. Горизонтальный разрез



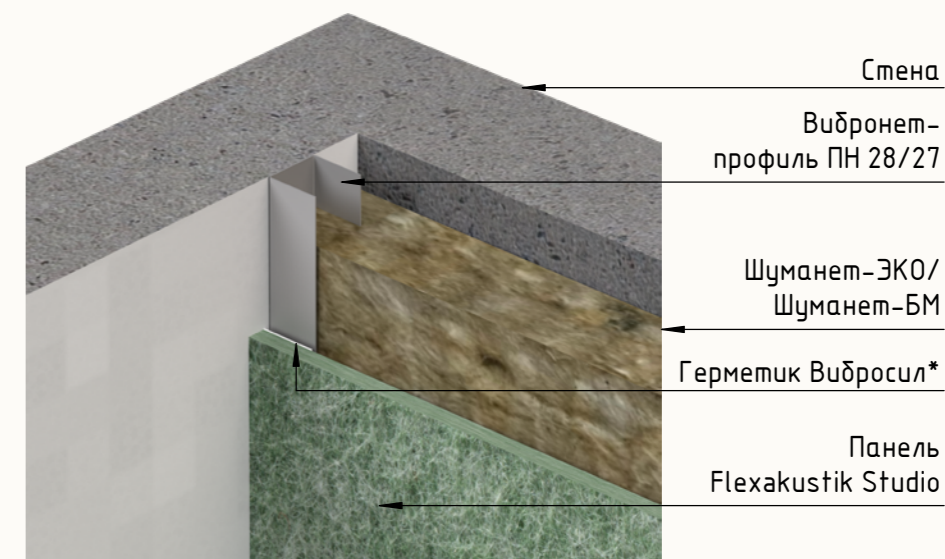
Примыкание панели к стене. Горизонтальный разрез



Вид торцевого примыкания к стене в перспективе



Вид примыкания панели к стене в перспективе

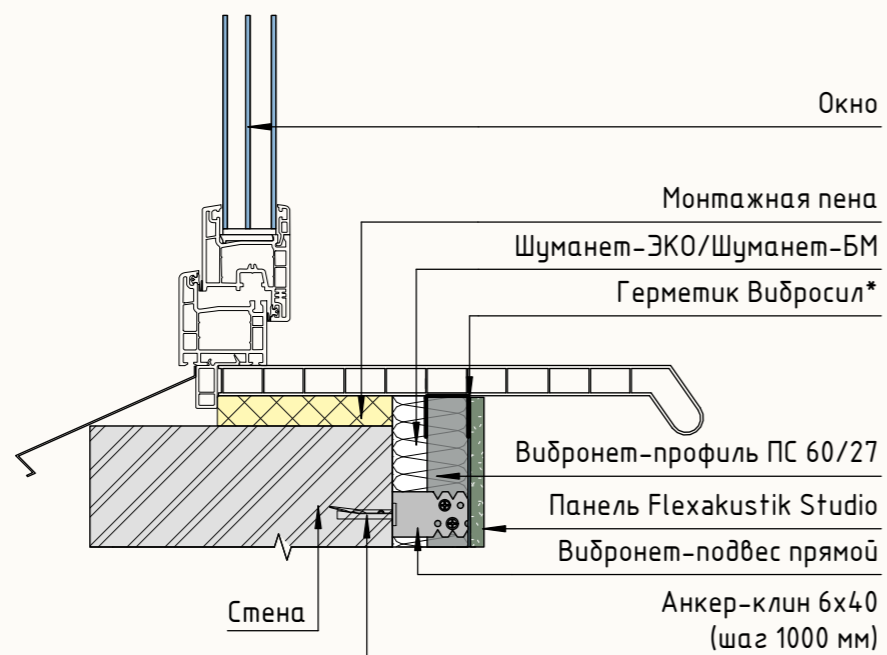


Примечание:

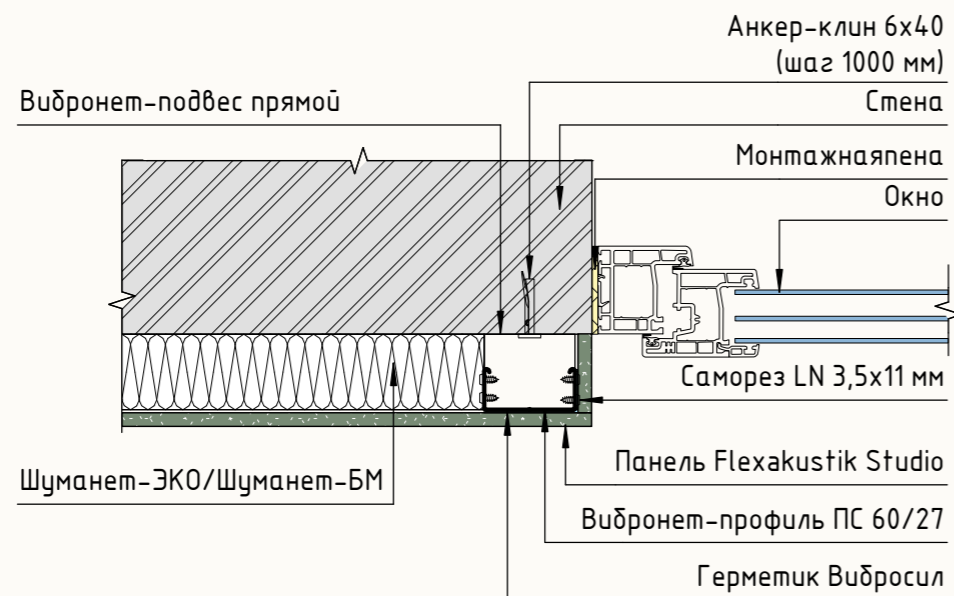
* - панель крепится к профилю ПС 60/27 через герметик Вибросил, предварительно перед нанесением герметика профиль следует обезжирить. При наличии углов, монтаж следует начинать от угла. При обрезке панели, дополнительные магниты толщиной 1,5 мм идут в комплекте.

Дополнительные узлы панелей Flexakustik Studio по металлокаркасу

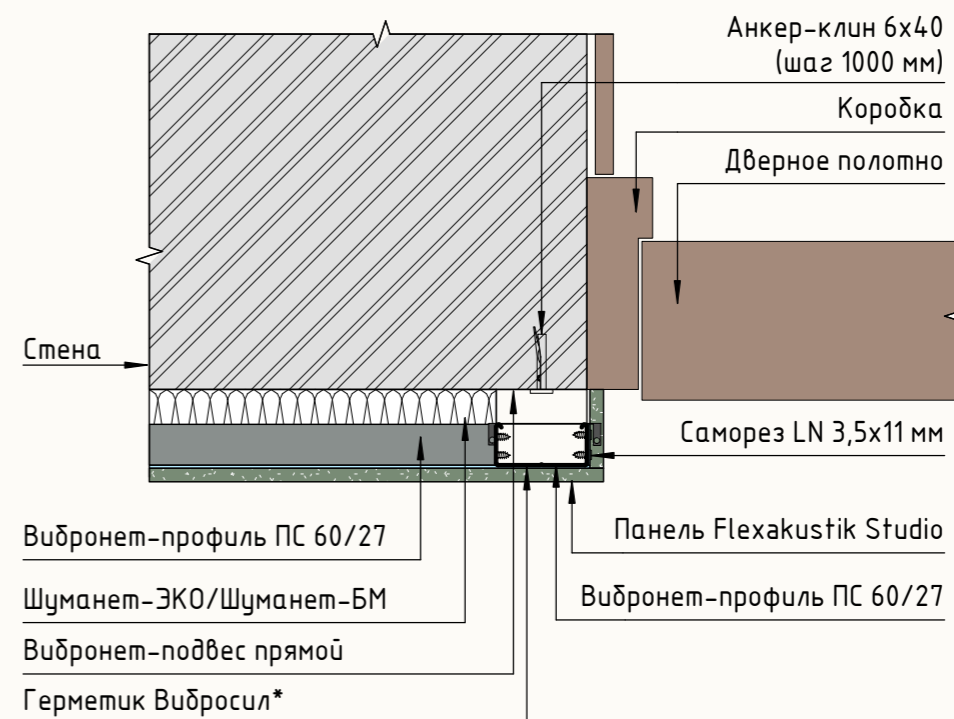
Узел примыкания к подоконнику. Вертикальный разрез



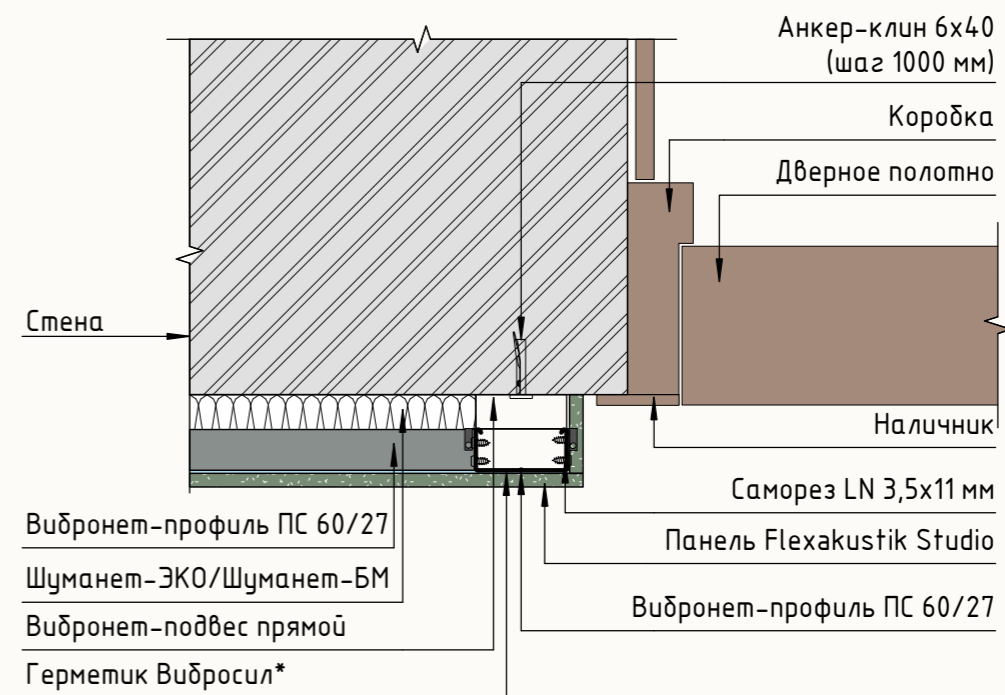
Узел оконного откоса. Горизонтальный разрез



Примыкание панелей к дверной конструкции. Вариант 1



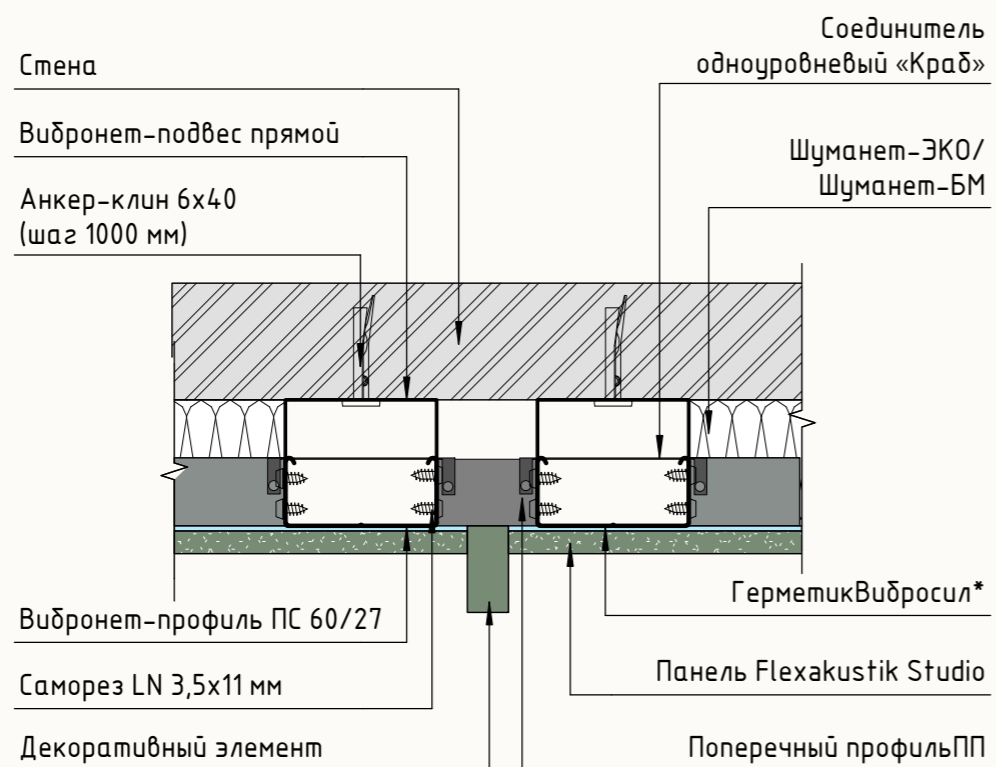
Примыкание панелей к дверной конструкции. Вариант 2



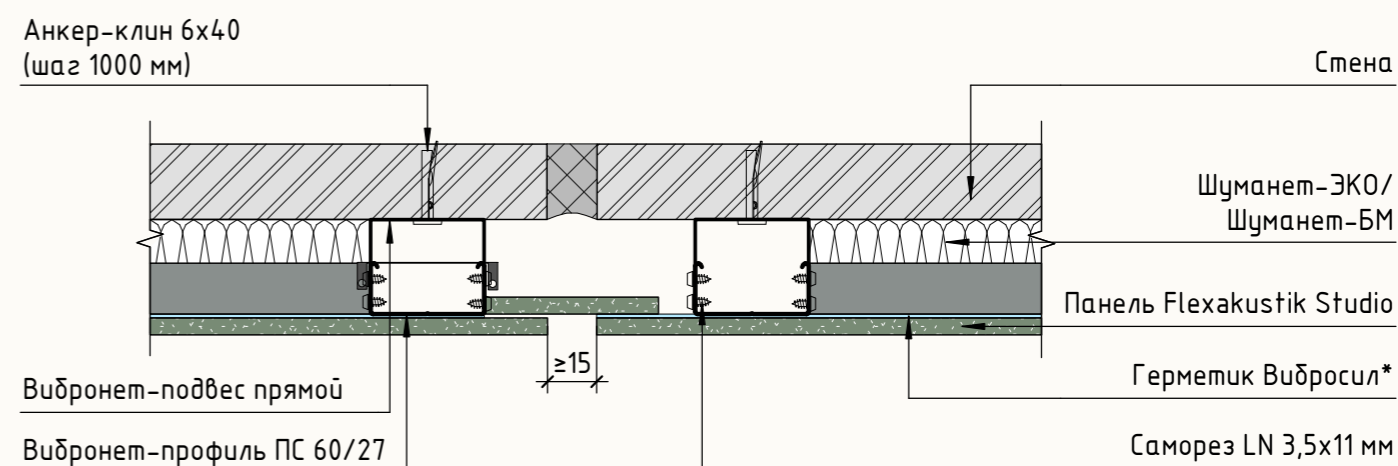
Примечание:

* - панель крепится к профилю ПС 60/27 через герметик Вибросил, предварительно перед нанесением герметика профиль следует обезжирить. При наличии углов, монтаж следует начинать от угла. При обрезке панели, дополнительные магниты толщиной 1,5 мм идут в комплекте.

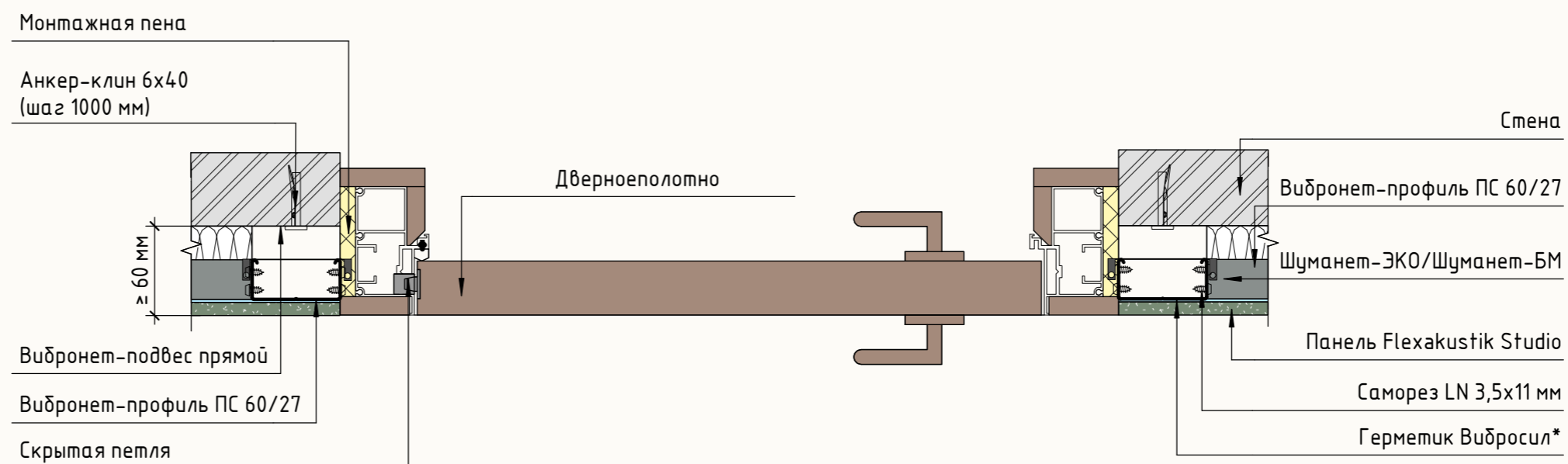
Примыкание панелей к декоративным элементам. Поперечный разрез



Узел деформационного шва для стены



Узел скрытого монтажа двери

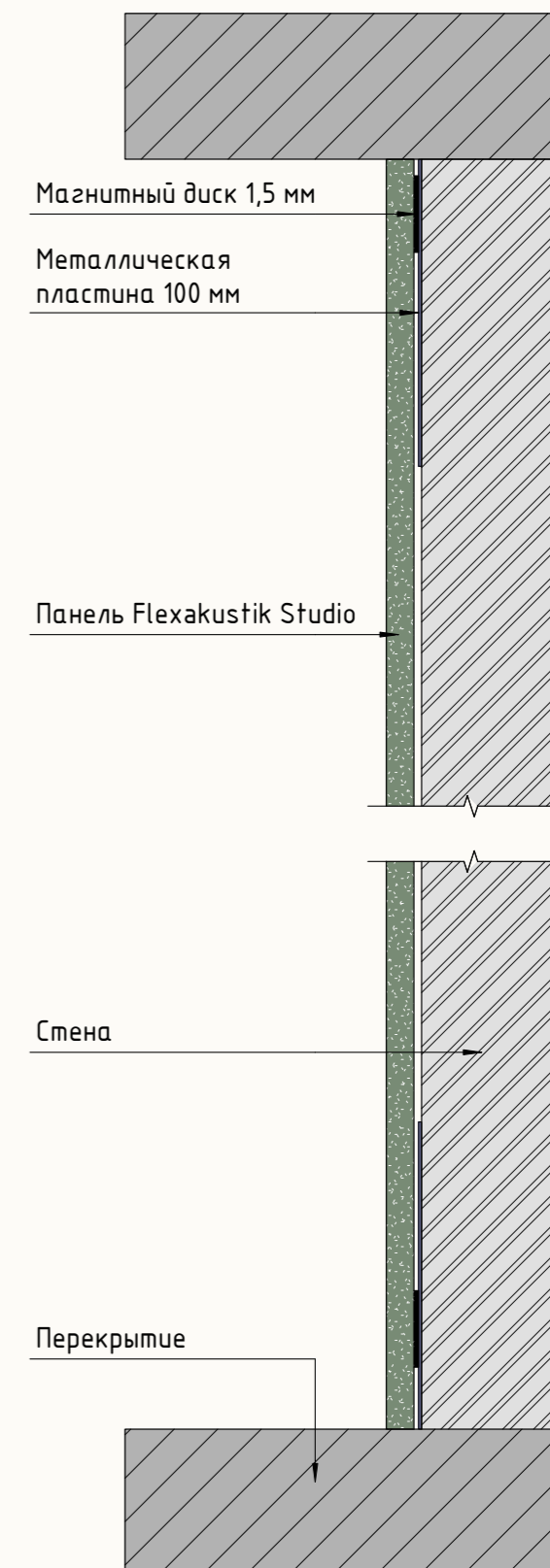
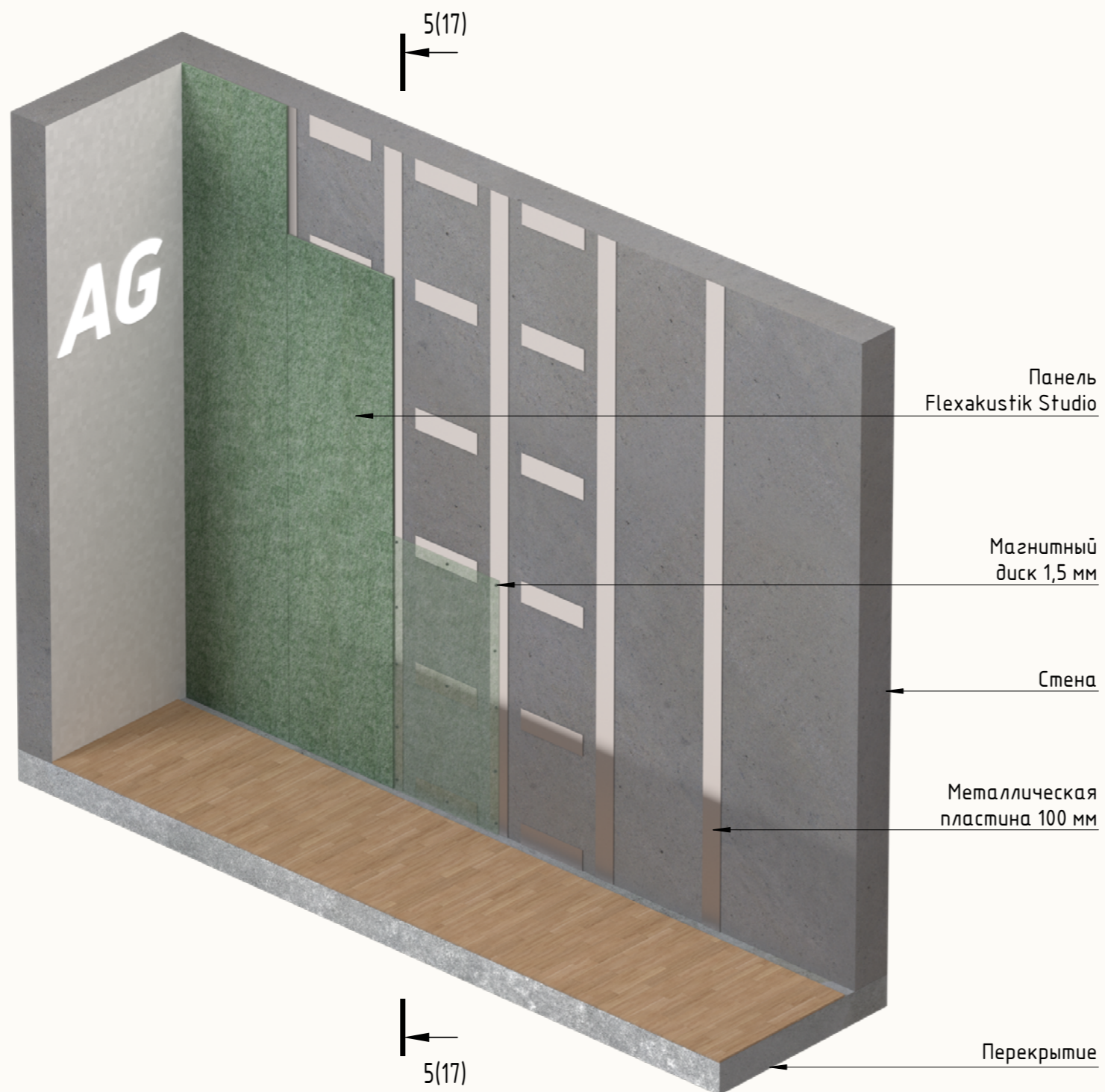


Примечание:

* - панель крепится к профилю ПС 60/27 через герметик Вибросил, предварительно перед нанесением герметика профиль следует обезжирить. При наличии углов, монтаж следует начинать от угла. При обрезке панели, дополнительные магниты толщиной 1,5 мм идут в комплекте.

Монтаж магнитных панелей Flexakustik Studio на металлические пластины

Разрез 5-5



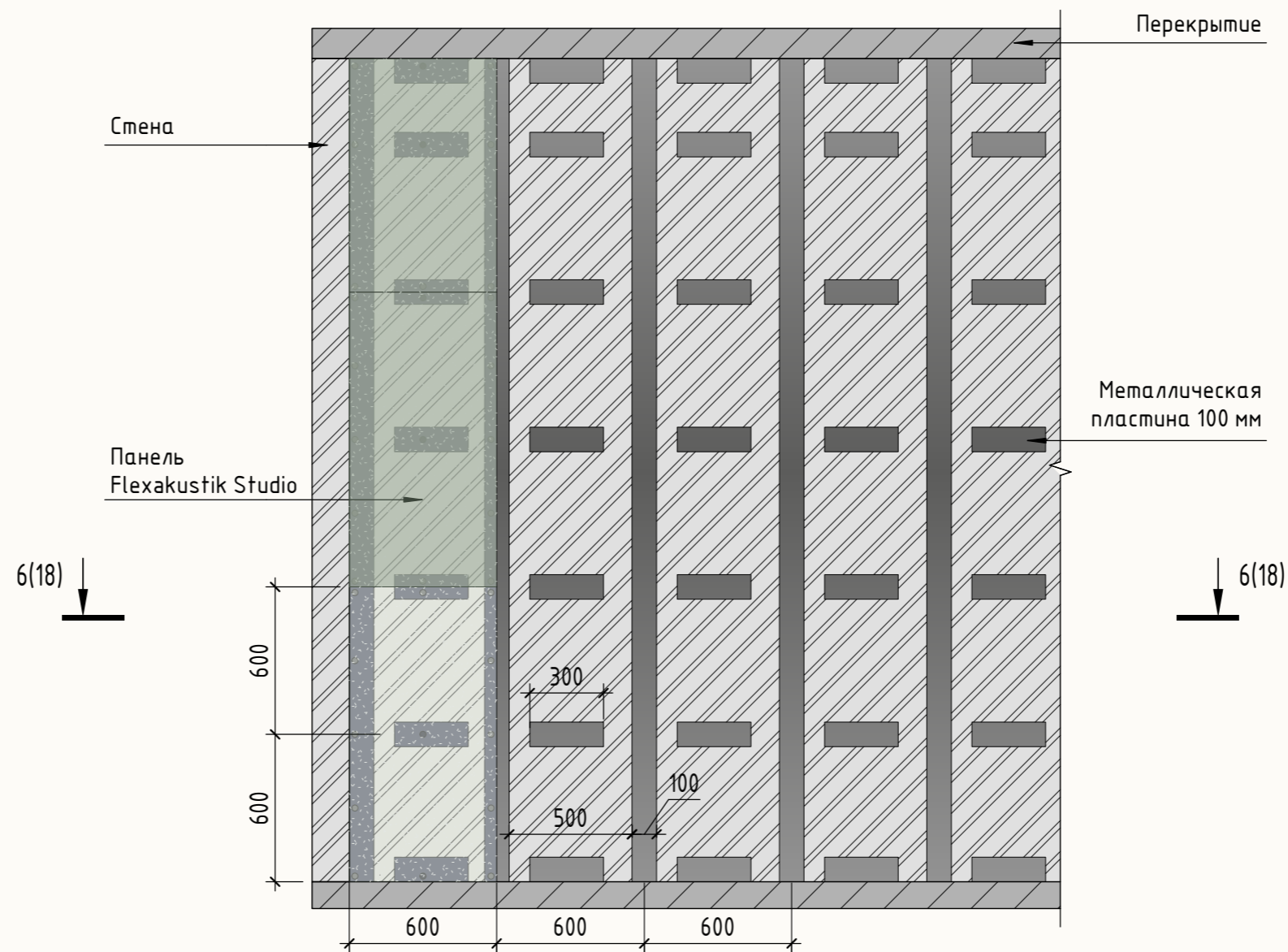
Примечание:

Толщина металлических пластин 0,5 мм– 0,7 мм;

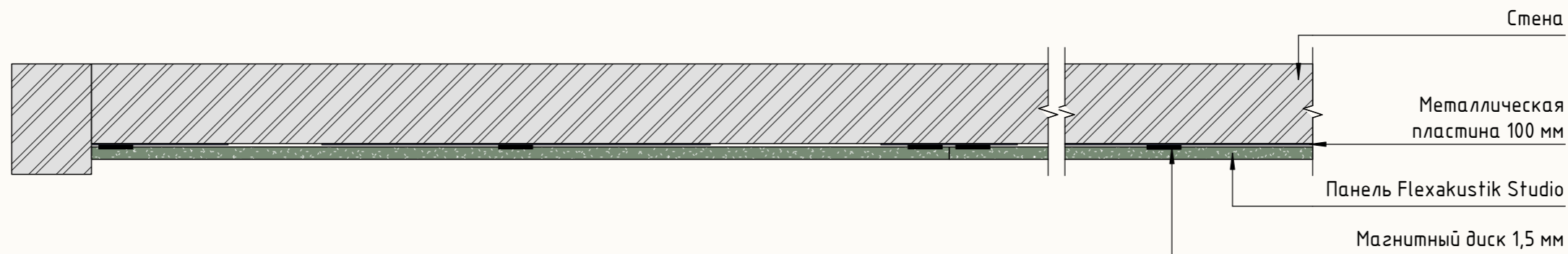
Для данного варианта монтажа стена должна быть ровной;

Панели крепятся магнитным диском установленным заранее в панели;

На схеме монтажа показаны панели 1200x600x9/18 мм с шагом вертикальных пластин 1200 мм и перемычки из пластин 600 мм.



Разрез 6-6



Примечание:

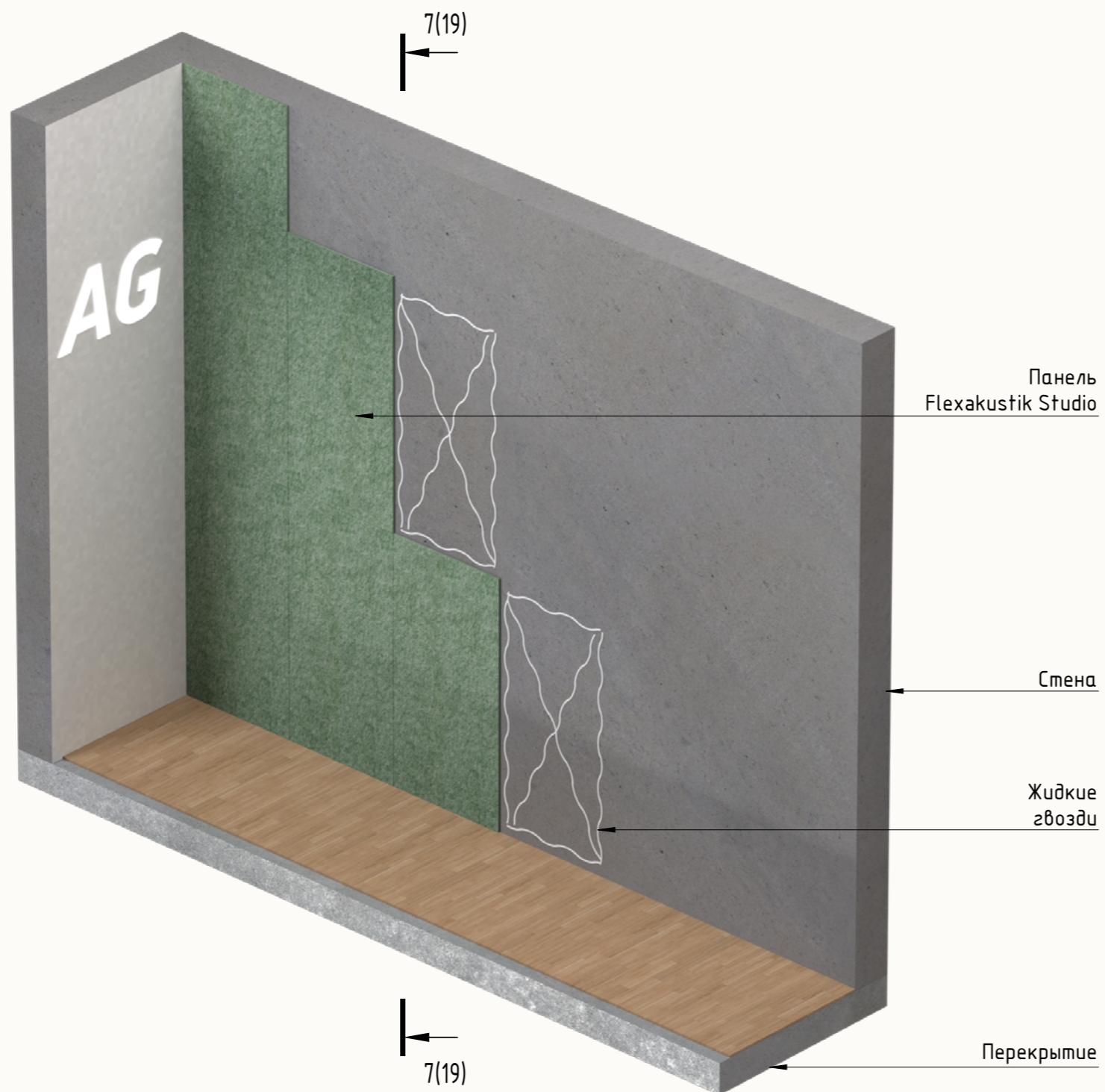
Толщина металлических пластин 0,5 мм- 0,7 мм;

Для данного варианта монтажа стена должна быть ровной;

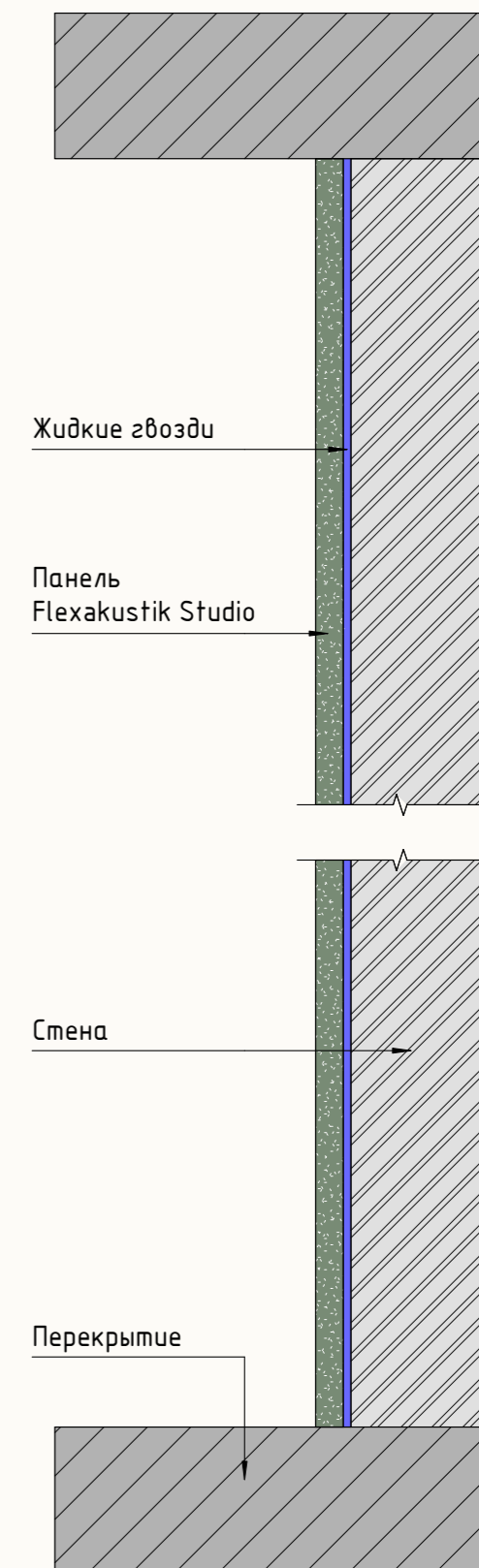
Панели крепятся магнитным диском установленным заранее в панели;

На схеме монтажа показаны панели 1200x600x9/18 мм с шагом 600 мм. Для панелей шириной 2400/1200x1200x9/18 мм с шагом пластин 1200 мм перемычки из пластин не добавлять.

Монтаж магнитных панелей Flexakustik Studio на металлические пластины

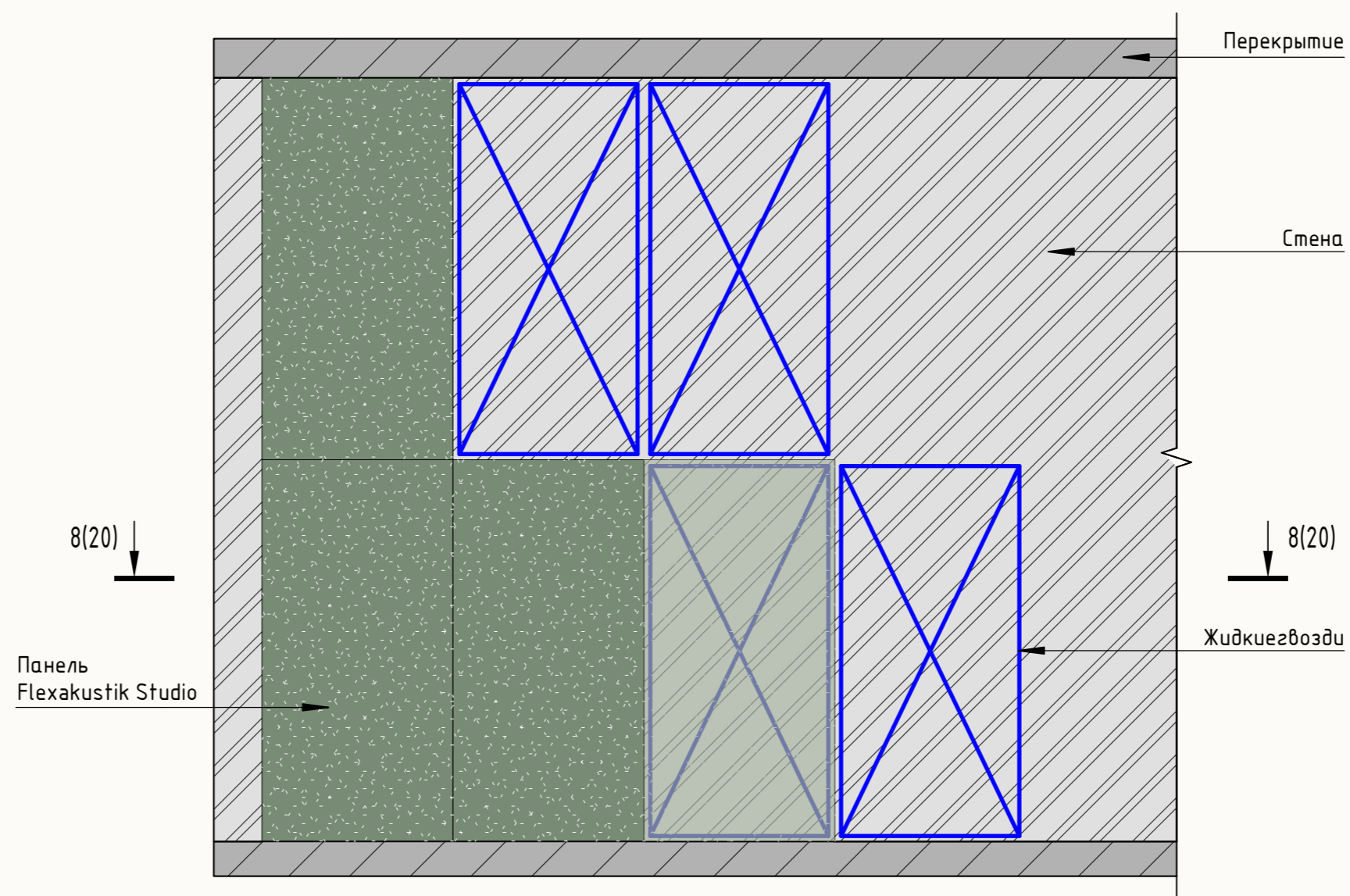


Разрез 7-7

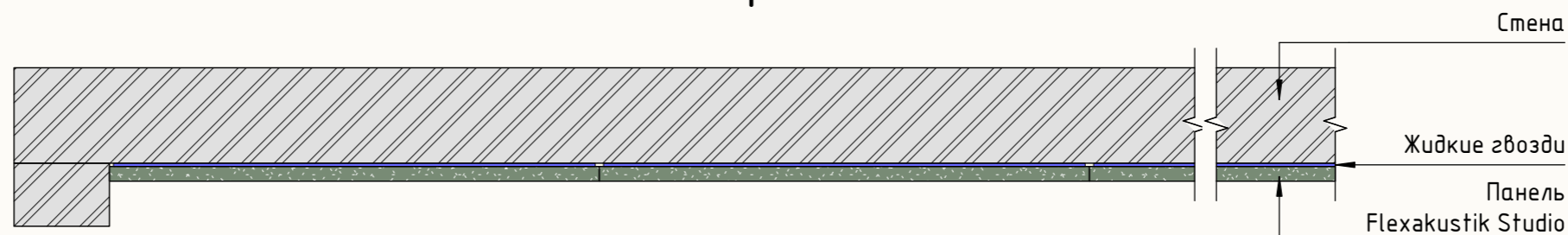


Примечание:

Для данного варианта монтажа стена должна быть ровной;
 На схеме монтажа показаны панели 1200x600x9/18 мм;
 Жидкие гвозди наносятся на поверхность стены, заранее обеспыленную.



Разрез 8-8

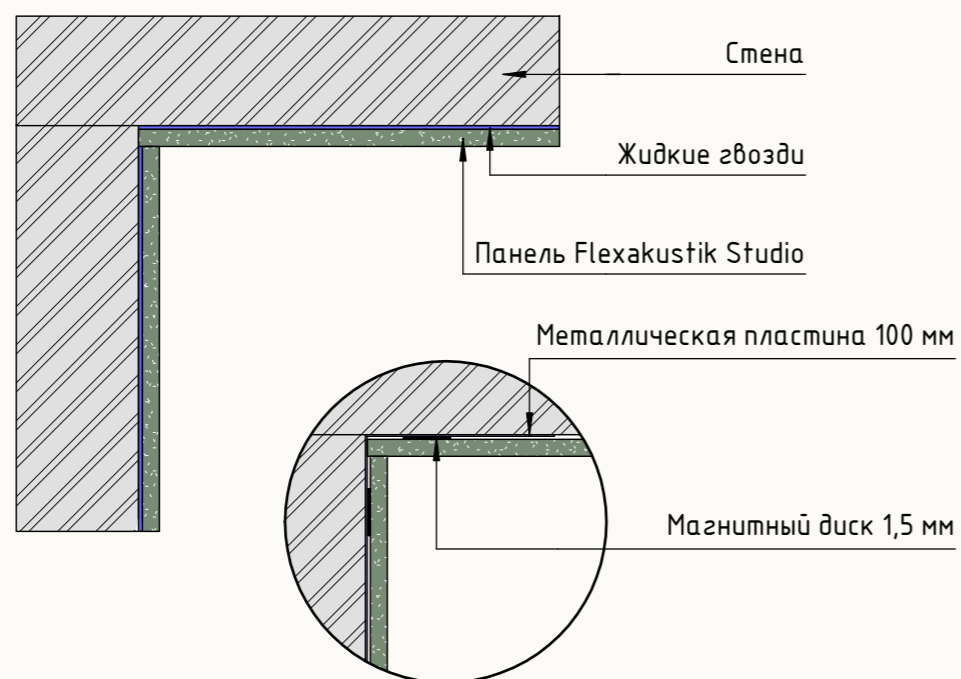


Примечание:

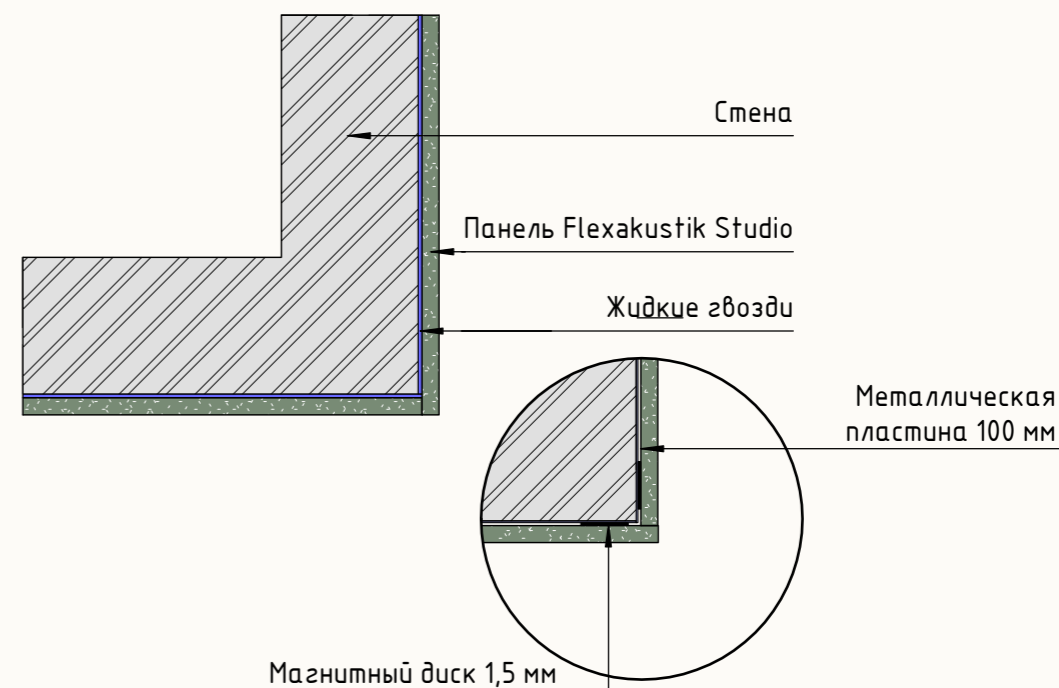
Для данного варианта монтажа стена должна быть ровной;
На схеме монтажа показаны панели 1200x600x9/18 мм;
Жидкие гвозди наносятся на поверхность стены, заранее обеспыленную.

Дополнительные узлы при монтаже панелей Flexakustik Studio на металлические пластины/жидкие звезды

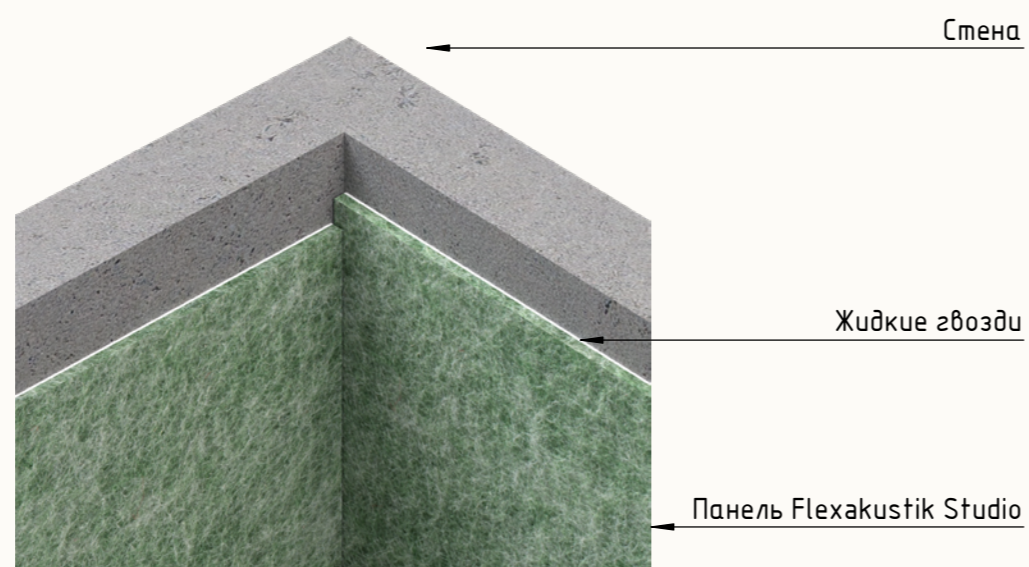
Оформление внутреннего угла



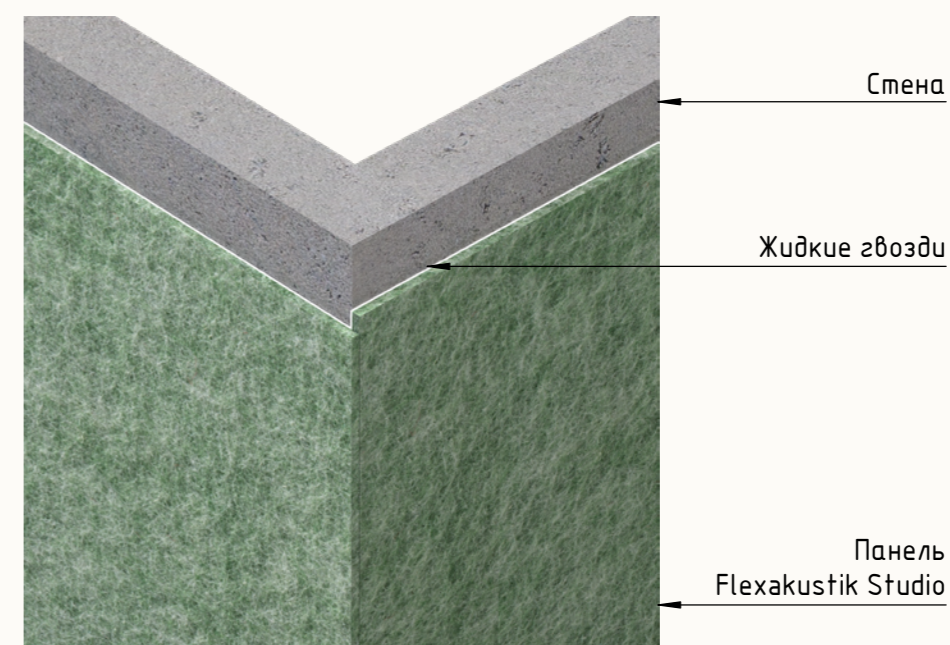
Оформление внешнего угла



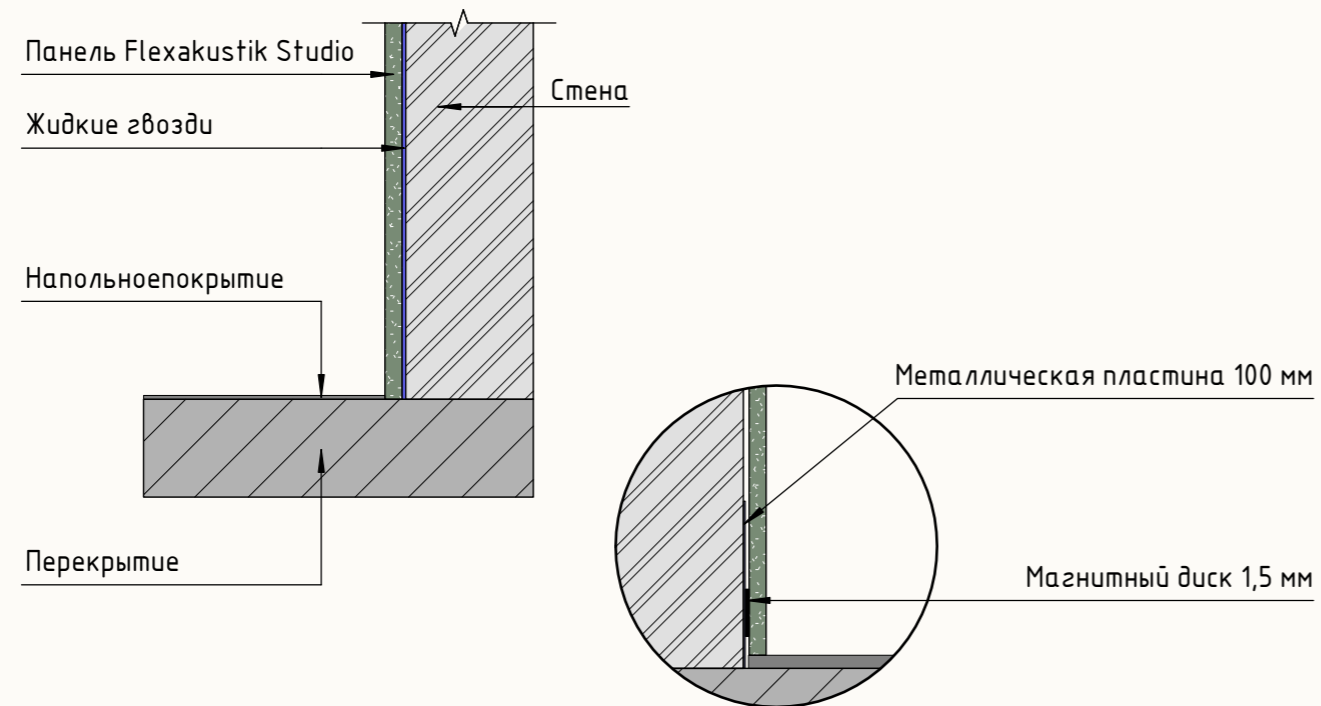
Вид внутреннего угла в перспективе



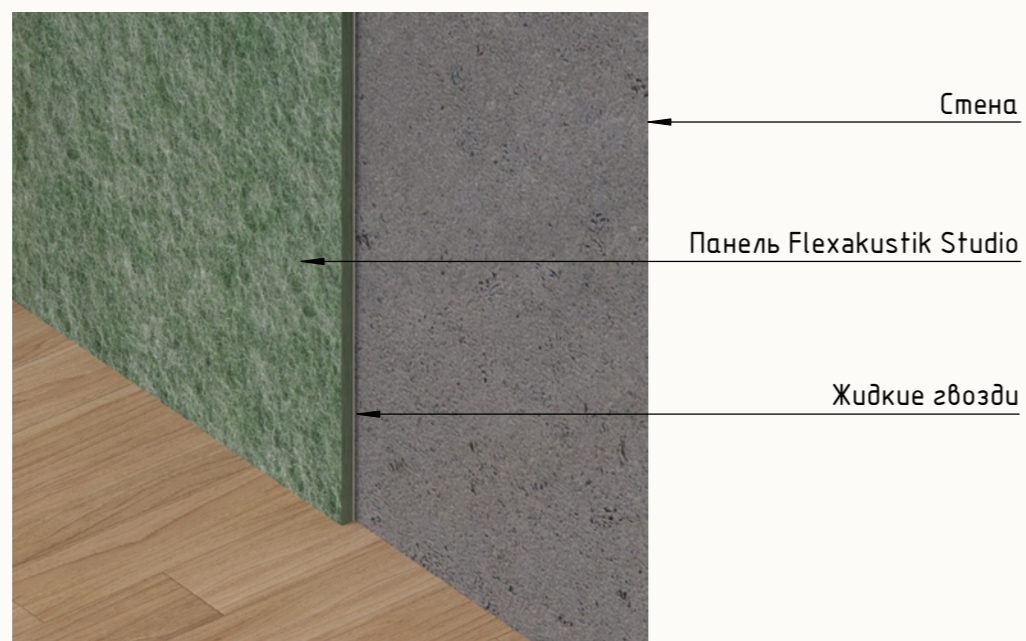
Вид внешнего угла в перспективе



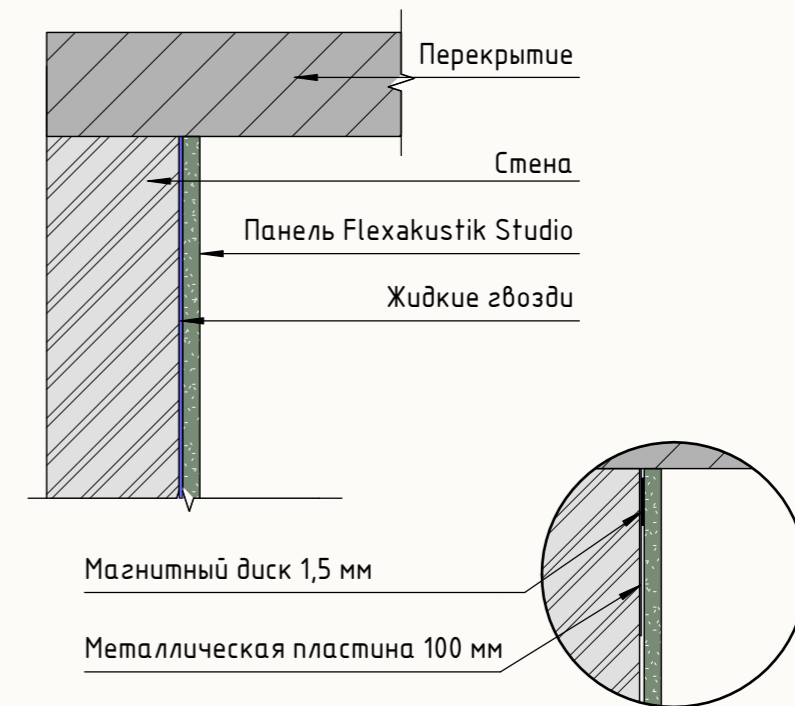
Узел примыкания панели к полу. Вертикальный разрез



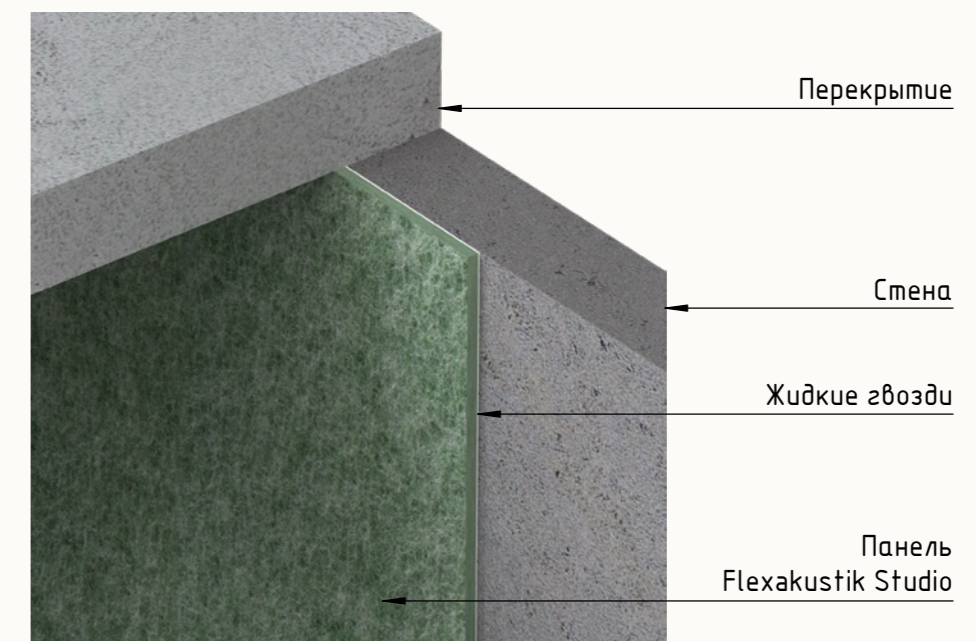
Вид примыкания панели к полу в перспективе



Узел примыкания панели к потолку. Вертикальный разрез



Вид примыкания панели к потолку в перспективе



Нормы расхода комплектующих на 1 кв.м. без запаса

Наименование	Ед. изм.	Монтаж панелей по металлокаркасу на герметик	Монтаж магнитных панелей по металлокаркасу	Монтаж панелей на металлические пластины	Монтаж панелей на жидкие звезды
Вибронет подвес прямой	шт.		2,36	-	-
Вибронет-профиль ППН 28x27, 3 м	шт.		0,19	-	-
Вибронет-профиль ПП 60x27, 3 м	шт.		1,29	-	-
Пластина мет. 100 мм	пог.м	-	-	5,6	-
Вибронет-соединитель ПП одноуровневый, «Краб»	шт.		3,63	-	-
Анкер-клин 6x40 (шаг 1000 мм см. прим. 2)	шт.		2,94	-	-
Саморез LN 3.5x11	шт.		38,47	-	-
Шуманет-ЭКО/Шуманет БМ	кв. м		1,02	-	-
Герметик Вибросил, 290 мл	шт.	0,9	-	-	-
Жидкие звезды ТУТАН, 310 мл	шт.	-	-	-	1,01
Flexakustik Studio 1200x600 (см. прим. 1)	шт.			1,4	
Flexakustik Studio 1200x1200 (см. прим. 1)	шт.			0,7	
Flexakustik Studio 2400x600 (см. прим. 1)	шт.			0,7	
Flexakustik Studio 2400x1200 (см. прим. 1)	шт.			0,34	

Примечание:

1. Выбор способа монтажа определяет конструктивные отличия панелей Flexakustik Studio:

- Магнитные панели Flexakustik Studio со встроенными магнитами – для монтажа на металлический каркас из профиля ПП 60/27 и ППН 28/27 или на подсистему из металлических пластин;
- Панели Flexakustik Studio без дополнительного крепежа – для фиксации с помощью герметика Вибросил к каркасу или жидких звезд ТУТАН к стене.

2. Для монтажа по металлокаркасу в бетонные ограждающие конструкции использовать Анкер-клин 6x40, для монтажа в кирпичные стены Дюбель универсальный 6x50 FISCHER Duorower, для монтажа в газобетон Дюбель для газобетона с продольными спиралевидными ребрами забивной с шурупом 5x60мм.

МОСКВА

ул. Новокузнецкая, д. 33/2, оф. 21
Тел.: +7 (495) 134-98-98
E-mail: sales@acoustic.ru

САНКТ-ПЕТЕРБУРГ

ул. Савушкина, д.83, корп.3, литер А,
БЦ «Антарес», оф. 333
Тел.: +7 (812) 644-43-40
E-mail: spb@acoustic.ru

КАЗАНЬ

ул. Марселя Салимжанова, д. 2В,
БЦ «Сакура», оф. 310
Тел.: +7 (843) 212-01-43
E-mail: volga@acoustic.ru

КРАСНОДАР

ул. Атарбекова, 1/1,
ТЦ «Boss House», оф. 6
Тел.: +7 (861) 212-55-84
E-mail: krasnodar@acoustic.ru

ЕКАТЕРИНБУРГ

Сибирский тракт, 12, стр. 3, оф.203
Тел.: +7 (343) 305-80-10
E-mail: ural@acoustic.ru

УФА

ул. Революционная, д. 221
Офисный центр «Альдо»
Тел.: +7 (347) 244-66-66
E-mail: ufadacoustic.ru

АЛМАТЫ

Республика Казахстан,
г. Алматы, ул. Жандосова, д.98, оф.707,
БЦ «Навои»
Тел.: +7 (717) 264-31-38
E-mail: almaty@acoustic.ru
www.acoustic.kz

МИНСК

Республика Беларусь,
г. Минск, ул. Гинтовта, д. 1, оф. 205
Тел.: +375 (17) 392-61-89
E-mail: minsk@acoustic.ru
www.acoustic-group.by

