



СЭНДВИЧ-ПАНЕЛЬ ДЛЯ ЗВУКОИЗОЛЯЦИИ СТЕН И ПОТОЛКОВ

ЗИПС-III-УЛЬТРА

**УВЕЛИЧИВАЕТ
ЗВУКОИЗОЛЯЦИЮ ДО**



ACOUSTIC.RU

+ 13 дБ!

БЫСТРЫЙ И ПРОСТОЙ МОНТАЖ

ТОЛЩИНА ПАНЕЛИ - ВСЕГО 43 ММ*

**СПЕЦИАЛЬНЫЕ ВИБРОИЗОЛИ-
РУЮЩИЕ ОПОРЫ ИЗ SYLOMER®**

***ТОЛЩИНА СИСТЕМЫ 55 ММ**

ЗИПС-III-УЛЬТРА

БЕСКАРКАСНАЯ СИСТЕМА ЗВУКОИЗОЛЯЦИИ 3-ГО ПОКОЛЕНИЯ

Система для дополнительной звукоизоляции стен и перекрытий. Эффективна в отношении большинства бытовых шумов: речь, плач, лай собак, теле и радиоаппаратура средней мощности, бытовой ударный шум. Рабочий диапазон системы от 100 Гц.

Применяется при строительстве и реконструкции зданий для увеличения звукоизоляции однослойных строительных конструкций: гипсовых, кирпичных и бетонных стен, перегородок, а также железобетонных перекрытий.

Применяется в жилых и общественных зданиях для дополнительной изоляции жилых помещений, офисов и технических помещений.



СОСТАВ

Панельная звукоизолирующая система ЗИПС-III-Ультра состоит из сэндвич-панелей толщиной 43 мм и специальных финишных листов ГКЛ АКУЛАЙН. Сэндвич-панель представляет собой комбинацию пазогребневых ГВЛВ 20 мм и стекловолоконной плиты 20 мм. Каждая сэндвич-панель содержит восемь виброизолирующих узлов крепления, снабженных опорами из материала Sylomer®, посредством которых она монтируется к стенам или перекрытиям.



РАЗМЕРЫ И УПАКОВКА

- рабочий размер панелей: 1200x600 мм
- толщина панели: 43 мм
- толщина системы: 55 мм
- вес панели: 19 кг



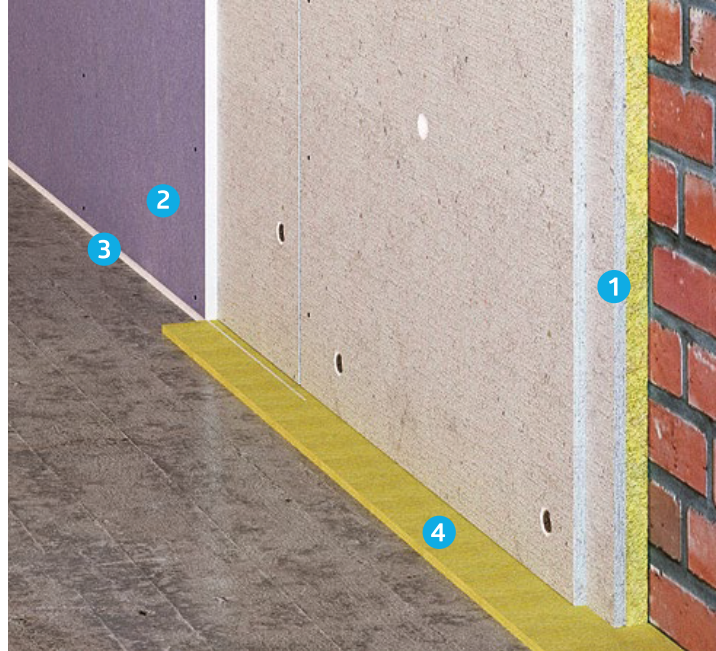
ЭКОЛОГИЧНОСТЬ

Материал соответствует единым СанЭиГ требованиям к товарам подлежащим сан.-эпид. надзору (экспертное заключение №2693-6 выдано Центром гигиены и эпидемиологии в Московской области).



ПОЖАРОБЕЗОПАСНОСТЬ

Класс пожарной опасности - КМ1
(сертификат соответствия № С-RU.ПБ97.В.01125).



- 1 — ЗИПС-III-Ультра, сэндвич-панель для звукоизоляции стен и потолков
- 2 — AkuLine ГКЛА Gyproc
- 3 — Виброакустический герметик Вибросил
- 4 — Вибростек-М 100 ленточная звукоизоляционная прокладка



МОНТАЖ

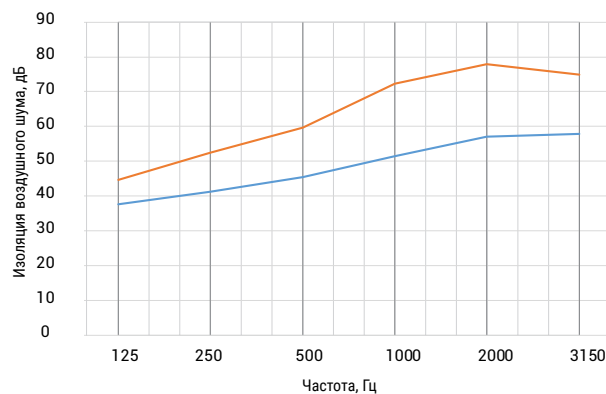
Панельная система ЗИПС-III-УЛЬТРА монтируется в строгом соответствии с инструкцией по монтажу, приведенной в Альбоме инженерных решений «Звукоизолирующие конструкции» ASP-501-0118. Он доступен в виде альбома, а также в электронном виде на сайте acoustic.ru в разделе «База знаний».



АКУСТИЧЕСКИЕ ХАРАКТЕРИСТИКИ

Изоляция воздушного шума

Акустические испытания выполнены лабораторией акустики ННГАСУ, г. Нижний Новгород.
Протокол испытаний № 2015/160



— Кирпичная перегородка толщиной 120 мм

— Перегородка со смонтированной панельной системой ЗИПС-III-Ультра

Индекс дополнительной
изоляции воздушного шума, ΔR_w

11-13 дБ