

ВИБРОФЛЕКС

виброизолирующие подвесы

ТУ 5285-008-58196723-2009

Виброизолирующие подвесы линейки ВИБРОФЛЕКС применяются при монтаже силовых агрегатов и коммуникаций различного инженерного оборудования для снижения передачи вибраций на ограждающие конструкции здания (системы вентиляции, водоснабжения, отопления и кондиционирования, канализации).

Выполнены из прочной анодированной стали, в качестве упругого элемента применяется полиуретановый эластомер Sylodyn® производства компании Getzner.



ОТЛИЧИТЕЛЬНЫЕ ОСОБЕННОСТИ

- Высокая эффективность в области низких, средних и высоких частот;
- Анодированные силовые металлические элементы подвеса;
- Стабильность виброакустических свойств в течение длительного времени (не менее 50 лет);
- Простота монтажа.



МОДЕЛЬНЫЙ РЯД

Пример условного обозначения виброизолирующих креплений **ВИБРОФЛЕКС X/XX XXX**

размер резьбы присоединения в соответствии с типом крепления
 предельная нагрузка на крепление в соответствии с таблицами 1, 2, 3
 тип виброизолирующего крепления (тип 1, 2, 3, 4 и 5)

ВИБРОФЛЕКС ТИП 1



Допустимая нагрузка

7-70 кг



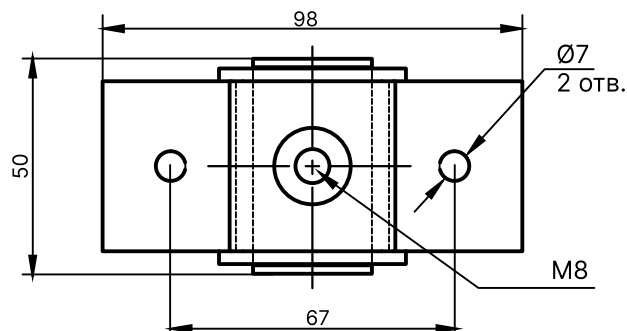
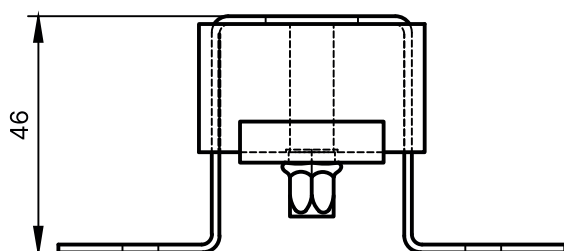
Присоединительная резьба

M8 (M10)



Габаритные размеры

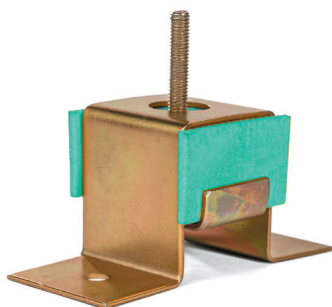
98x50x46 мм



Подвесы тип 1 монтируются к перекрытию через два отверстия с помощью металлических анкер-гвоздей диаметром 6 мм, а оборудование подвешивается к ним посредством шпильки с резьбой M8 (M10).



ВИБРОФЛЕКС ТИП 2



Допустимая нагрузка

7-70 кг



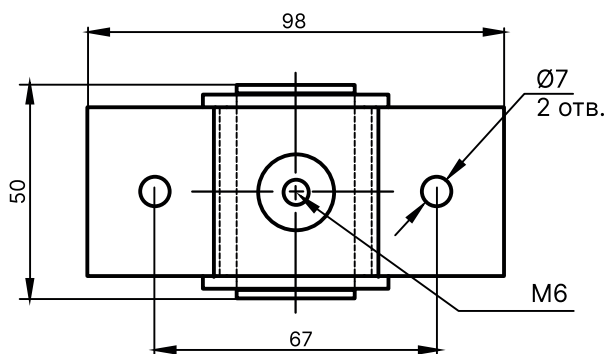
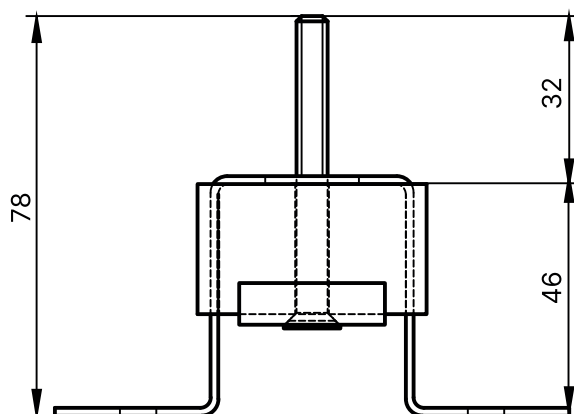
Присоединительная резьба

M6 (M8-M10)



Габаритные размеры

98x50x78 мм



Подвесы тип 2 монтируются непосредственно к плите перекрытия для навесного монтажа различного инженерного оборудования. Размер резьбы присоединения – M6 (M8-M10).

ВИБРОФЛЕКС ТИП 3



Допустимая нагрузка

15 кг



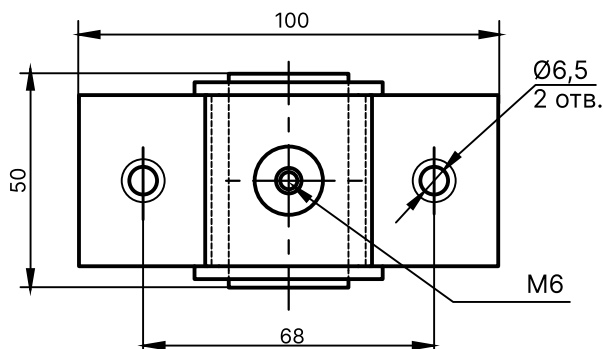
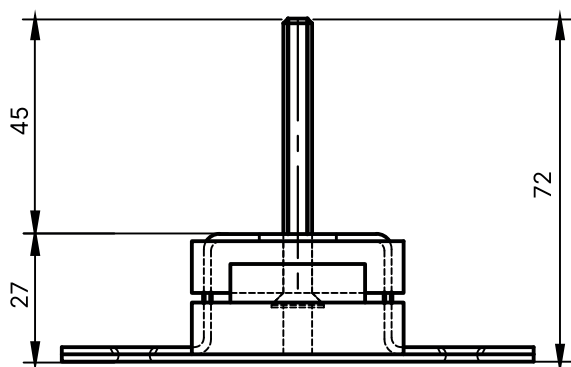
Присоединительная резьба

M6 (M8-M10)



Габаритные размеры

100x50x72 мм



Крепления тип 3 монтируются к стене или перекрытию через отверстия в металлической пластине. Размер резьбы присоединения – M6 (M8-M10).



ВИБРОФЛЕКС ТИП 4



Допустимая нагрузка

7-70 кг



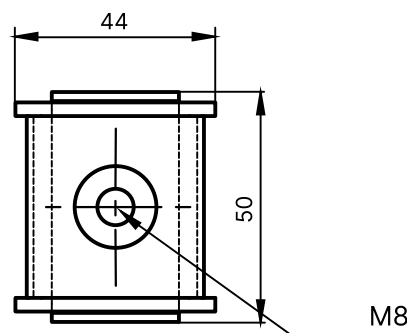
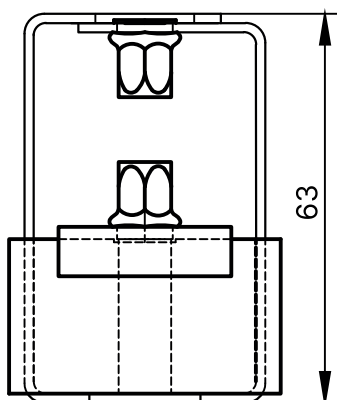
Присоединительная резьба

M8 (M10)



Габаритные размеры

50x44x63 мм



Подвесы тип 4 могут быть «врезаны» в разрыв шпильки-подвеса с резьбой M8 (M10). Также данный подвес может быть смонтирован к перекрытию.

ВИБРОФЛЕКС ТИП 5



Допустимая нагрузка

65-400 кг



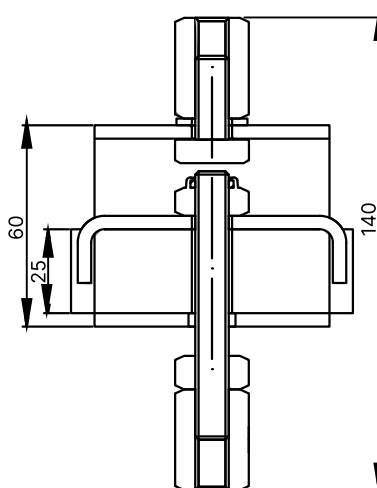
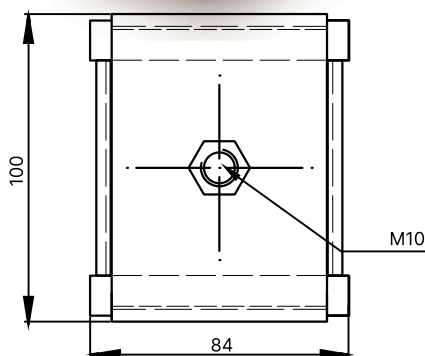
Присоединительная резьба

M10 (M12)



Габаритные размеры

90x84x140 мм



Подвесы тип 5 с резьбой M10 (M12) могут быть установлены на анкерных шпильках или встроены в разрыв подвесного шпилькового крепления.





ТЕХНИЧЕСКИЕ ХАРАКТЕРИСТИКИ

Таблица 1. Характеристики виброизолирующих подвесов **Виброфлекс** тип 1, 2, 4









Цвет упругого элемента					
Диапазон рабочей нагрузки, кг	3-7	7-15	15-30	30-55	55-70
Минимальная резонансная частота, Гц	11,4	10,6	10,7	11,1	11,6
Осадка при рабочей нагрузке, мм	0,8-1,9	1,1-2,5	1,2-2,3	1,3-2,3	1,7-2,1

Таблица 2. Характеристики виброизолирующего подвеса **Виброфлекс** тип 3

Цвет упругого элемента	
Диапазон рабочей нагрузки, кг	7-15
Минимальная резонансная частота, Гц	15,4
Осадка при рабочей нагрузке, мм	0,5-1,1

Таблица 3. Характеристики виброизолирующих подвесов **Виброфлекс** тип 5 (65-400кг)

Цвет упругого элемента			
Диапазон рабочей нагрузки, кг	65-130	115-230	200-400
Минимальная резонансная частота, Гц	10,4	10,3	10,1
Осадка при рабочей нагрузке, мм	2,4	2,5	2,26

ВИБРОФЛЕКС

