

АКУСТИЧЕСКИЕ ПЕРФОРИРОВАННЫЕ ПАНЕЛИ



МОНТАЖНАЯ СХЕМА



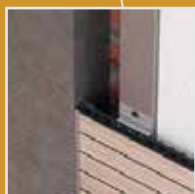
оформление внутреннего угла алюминиевым профилем



на торце панели устанавливаются две монтажные клипсы



монтажная клипса устанавливается в прорезь под шипом с шагом ≤ 600 мм и фиксируется к направляющей через саморез



оформление торца панелей алюминиевым профилем



оформление внешнего угла алюминиевым профилем



при установке панелей на пол торец оформляется декоративным алюминиевым профилем